

DRIVE▶RITE

AIR SUSPENSION SYSTEMS

18 Rue de la Paix – 76410 ST AUBIN LES ELBEUF

Tél : 02.35.81.53.03 – Fax : 02.35.78.67.57

Email : contact@sos-suspensions.com – www.sos-suspensions.com

DR.02.014004

Toyota Hilux

GUN125R, GUN126R, GGN125R

NOTICE DE MONTAGE



Table des Matières

Table des matières	2
Introduction	3
Précautions importantes	
Instruction spéciales pour les connectiques	3
Contenu du Kit	
LISTE DES PIECES	4
INSTALLATION étape par étape	Erreur ! Signet non défini.
Etape 1: Retirer les butées d'origine	5
Etape 2: Fixer la platine inférieure sur le véhicule.....	5
Etape 3: Platine supérieure sur coussin.....	5
Etape 4: Coussin sur platine inférieure.....	6
Etape 5: Coussin sur platine inférieure.....	7
Etape 7: Routage des connectiques pneumatiques.....	

Introduction

Le but de cette notice est de vous guider dans le montage du kit DR.02.014004

Il est important de lire et comprendre l'intégralité de ce manuel avant de commencer l'installation de ce kit, ou d'en effectuer l'entretien ou la réparation. Ce guide contient la liste des pièces fournies ainsi que les différentes étapes d'installation.

Drive-Rite se réserve le droit d'effectuer des modifications sur ses produits ou ses publications. Contactez Drive-Rite au 02 35 81 53 03 ou visitez le site www.driveriteair.com pour obtenir la version la plus récente de ce manuel.

Consignes de sécurités importantes.

L'installation de ce kit ne change en aucun cas le Poids Total Autorisé en Charge (PTAC) ou la Charge Utile du véhicule. Vérifiez ces informations et ne dépassez pas la charge maximum prescrite pour votre véhicule.

Poids Total Autorisé en Charge = poids maximal autorisé du véhicule (incluant les passagers et le chargement). Cette valeur — ainsi que toute autre limite de poids ou données concernant le type de pneumatiques, taille de jantes et pression de gonflage des pneumatiques — sont données dans la réglementation véhicules..

Charge Utile: Poids total maximum (comprenant le poids du chargement et des passagers) que le véhicule peut transporter. La charge utile est le Poids Total Autorisé en Charge moins le Poids à Vide du véhicule.

Précautions

Veillez à utiliser les coussins en respectant les pressions maximales et minimales recommandées par le constructeur:

- Pression Minimum 1 Bar (14.5 p.s.i)
- Pression Maximum 7 Bar (100 p.s.i)

NE JAMAIS ROULER SANS PRESSION DANS LES COUSSINS

Consignes particulières pour les raccords pneumatiques

- Pour couper les flexibles, un outil adapté (tel un coupe-tube) est nécessaire. Ne pas utiliser de ciseaux



- ni de pinces.
- Lors de l'insertion du flexible dans le raccord, celui-ci doit rentrer d'approximativement 14mm, jusqu'à ce qu'un "clic" soit entendu.
- Pour retirer le flexible, appuyez sur le rebord du raccord et tirer sur le tube.
- **ATTENTION**, lorsque le flexible a été retiré, il est important de le raccourcir de plus de 14mm avant de le réinsérer.
- Il est recommandé d'utiliser de la LOCTITE ou une autre pate à joint similaire pour étanchéifier les raccords.

CONTENU DU KIT

LISTE DES PIECES

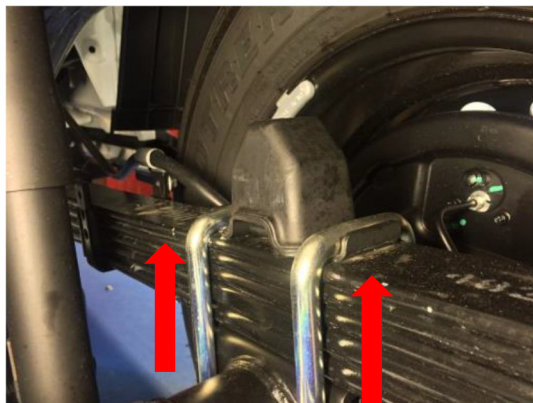
Parts List For DR.02.014004				
Nom	Qté	Photo / description	Ref	
Platine inférieure	2		DRV-7590	
Platine gauche supérieure	1		DRV-7589	
Platine droite supérieure	1		DRV-7591	
Rondelle ressort 3/8 S	4			
Vis tête hex 3/8 X 1/2	4			
Colliers nylon	15			
Coussins	2		6397	
Vis collerette 3/8 X 3/4	2		0114	
Vis tête fraisée 3/8 X 3/4	2		6034	
Rondelles 5/8	2		3896	
Ecrous autobloquant 5/8 UNF	2		3332	
Tube 6mm	5		1364-1MR	
Raccord coudé 1/8 - 6mm	2		3618	
Raccord té 6mm	1		3666	
Valve de gonflage 6mm	2		3660	
Raccord de jonction 6mm	2		0190	
Protège poussière	2		9064	

INSTALLATION Etape par Etape

➤ Etape 1: Retirer les butées de fin de courses

Dévisser suffisamment les brides en U sur l'essieu arrière de façon à pouvoir retirer la butée de fin de course du paquet de lames.

NOTE- Les brides seront réutilisées pour fixer la platine inférieure du kit.

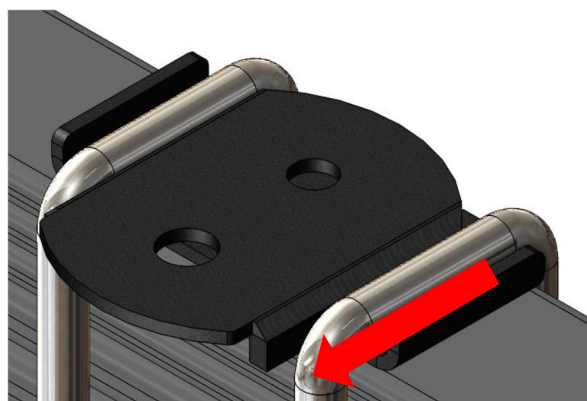


➤ Etape 2: Platine inférieure sur véhicule

Placer les brides par-dessus la platine inférieure comme indiqué ci-contre.

S'assurer que la platine inférieure est bien positionnée correctement. Le trou le plus large doit être orienté vers l'intérieur du véhicule.

Serrer au couple suivant les préconisations du constructeur.



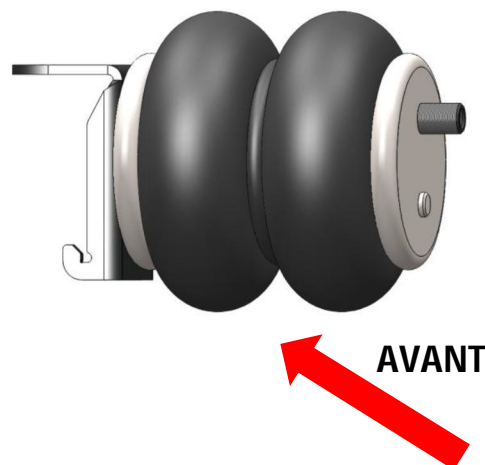
Trou le plus large vers l'intérieur

➤ Etape 3: Platine supérieure sur coussins

Attacher la platine supérieure sur le coussin à l'aide des vis à collerette 3/8" x 3/4"
 La platine référencée DRV-7589 est pour le côté gauche et la platine DRV-7591 est pour le côté droit.

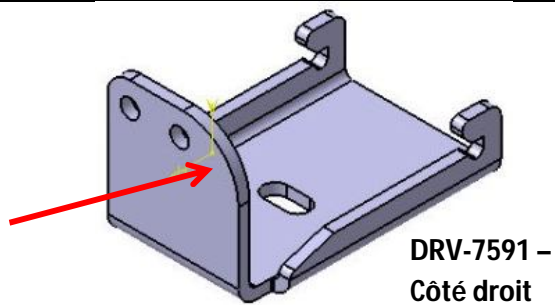
Orienter la platine comme indiqué ci-contre avec la grande patte de la platine supérieure positionnée du même côté que le goujon de la platine inférieure du coussin de l'autre côté.

Le petit côté arrondi de la patte de la platine supérieure doit être orienté vers l'avant du véhicule.



AVANT

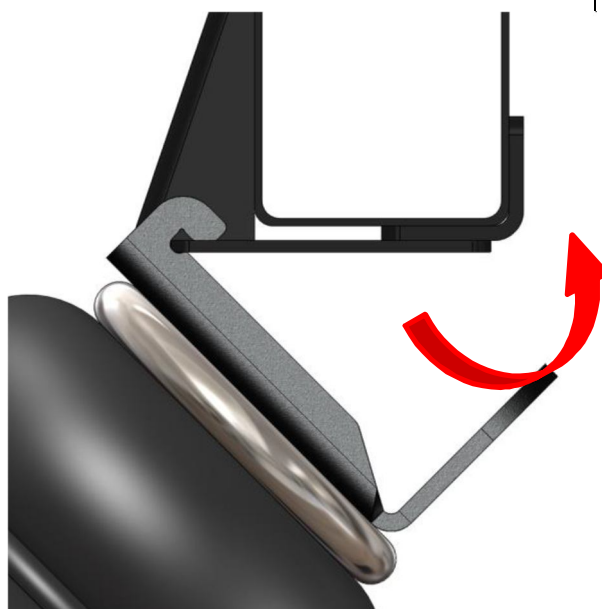
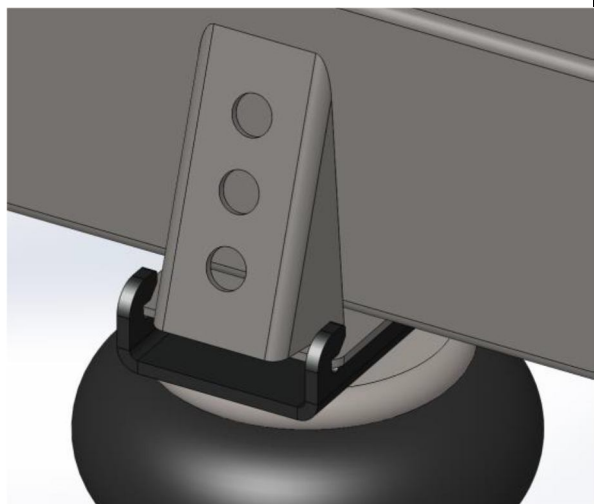
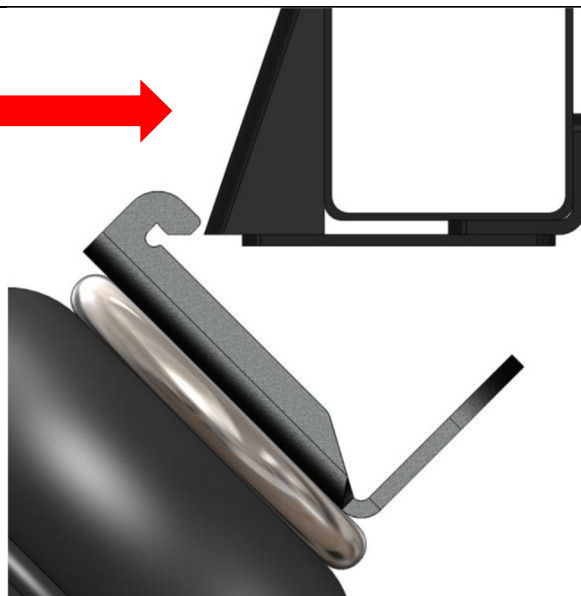
Le côté avec le plus grand arrondi doit être orienté vers l'arrière du véhicule.



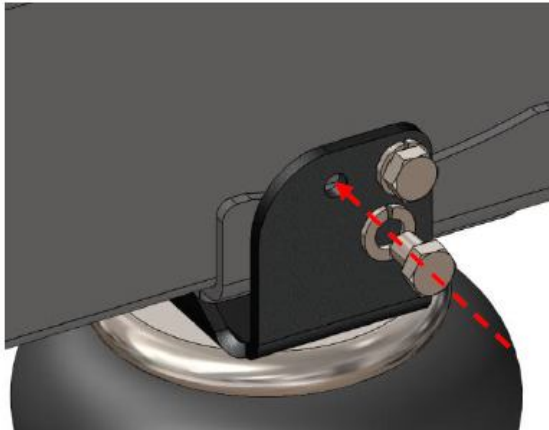
↘ Etape 4: Fixation du coussin sur platine inférieure

Pour fixer l'ensemble coussin + platine sur le véhicule, la platine supérieure doit être accrochée sur le côté extérieur de la coupelle de réception de la butée d'origine.

Les platines sont identifiées Droite / Gauche, assurez-vous qu'elles sont bien montées du bon côté.



Une fois que la platine est accrochée sur le véhicule et qu'elle recouvre la coupelle de réception de butée, la fixer à l'aide des vis à tête hexagonale 3/8" x 1/2" et des rondelles ressorts.

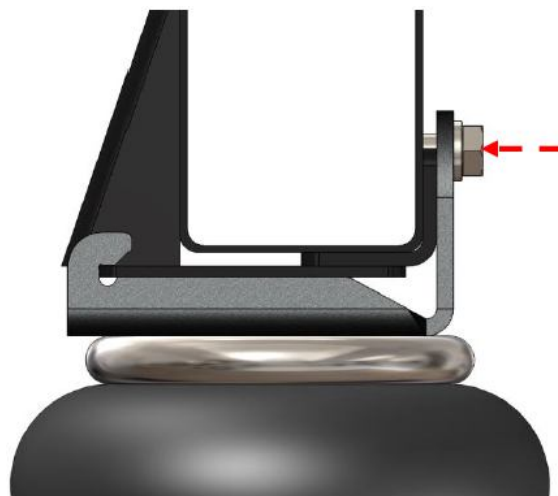


*Left Hand Side shown
Platine gauche représentée*

NOTE: Avant de serrer complètement, assurez-vous que les platines supérieures reposent bien à plat sur la plaque de réception de la butée.

Si besoin, installez le kit complet, gonflez les coussins à 1.5 bars pour que les platines supérieures puissent se positionner correctement et visser ensuite complètement à l'aide des vis à tête hexagonale 3/8" x 1/2".

Veillez à ce que les vis soient bien en place dans la rainure de la plaque de réception et qu'elles ne rentrent pas dans la plaque elle-même.



➤ Etape 5: Coussin sur platine inférieure

Fixer le coussin sur la platine inférieure en faisant passer le long goujon dans le trou intérieur de la platine.

Assurez-vous que le petit goujon est bien situé dans le trou de la platine inférieure. Fixez le coussin à l'aide des écrous 5/8" et des rondelles.

Une fois que la platine est fixée au coussin, visser à fond les vis 3/8" x 3/4" en haut du coussin pour sécuriser la platine supérieure.

Utiliser une clé à molette (M14) pour atteindre les vis à collerette.



↘ Etape 6 : Routage des connectiques pneumatiques

Coupez un morceau de flexible et raccordez-le au coussin. Faites de même de l'autre côté. Installez deux valves si vous souhaitez différencier les pressions des coussins ou reliez les deux avec un raccord en T. Sécuriser les durites pneumatiques avec les colliers nylon fournis dans le kit

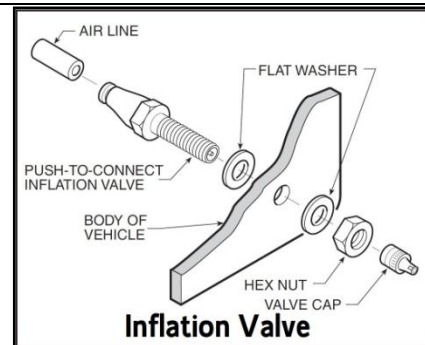


Lorsque vous coupez le tube, il est important que la coupe soit bien droite. Une coupe avec un angle entraînera des fuites.



Percez un trou de 8mm afin de monter la valve comme indiqué sur l'illustration ci-contre à l'aide de 2 rondelles et d'un écrou.

Coupez le flexible à la bonne longueur, assurez-vous que la coupe est nette et insérez le flexible à l'arrière de la valve le plus profondément possible.



IMPORTANT:

- Sécurisez le tube en utilisant les colliers fournis.
- Ne pas se fixer sur les tubes de frein.
- Protégez le tube de tout bord tranchant et de toute source de chaleur avec la gaine fournie.

Contrôle:

Une fois le montage fini, gonfler les coussins, contrôler les serrages et s'assurer que les flexibles sont bien fixés. Les platines de fixation ne doivent pas bouger et l'ensemble ne doit pas toucher les câbles de frein ou d'autres composants d'origine du véhicule.