

EQUIPEMENTS POUR DODGE RAM



*Les références présentées sur ce document ne constituent pas
une liste exhaustive des équipements disponibles pour le DODGE RAM.
Il peut y avoir d'autres produits adaptés à ce véhicule.
Voir les conditions de vente sur <https://www.equip-raid.fr/>*

SUSPENSION & REHAUSSE

ACCESSOIRES SUSPENSION



OUTIL POUR MONTAGE AMORTISSEUR ARRIERE OME SPORT

OUTIL POUR MONTAGE AMORTISSEUR ARRIERE OME SPORT

Référence : FK102
Prix : **19,00 € TTC/PIECE**

AMORTISSEURS



AMORTISSEUR ARRIERE OME SPORT HD POUR DODGE RAM 1500

AMORTISSEUR ARRIERE OME SPORT HD Peu de produits peuvent transformer les performances et les capacités d'un 4x4 comme le fait un jeu d'amortisseurs spécifiques, dimensionné judicieusement à votre véhicule. Les amortisseurs OME SPORT permettent un contrôle parfait et une tenue de route hors du commun chaque fois que vous conduisez votre véhicule.

Informations Techniques :

Caractéristiques: Tige de 18 mm trempée et chromée: la rigidité de la tige est primordiale pour encaisser les efforts exercés dans une application 4x4. Le chromage dur offre une surface extrêmement lisse pour garantir la durée de vie des joints et réduire la friction. Piston haut débit: un piston de 35 mm traité au PTFE a été mis au point pour une circulation uniforme de l'huile, réduire l'échauffement et l'aération de l'huile (émulsion). Bague de guidage en bronze traitée au PTFE: ce...

Référence : 60165
Prix : **150,00 € TTC/PIECE**

EQUIPEMENTS POUR DODGE RAM



AMORTISSEUR ARRIERE OME SPORT POUR DODGE RAM 1500

AMORTISSEUR ARRIERE OME SPORT Peu de produits peuvent transformer les performances et les capacités d'un 4x4 comme le fait un jeu d'amortisseurs spécifiques, dimensionné judicieusement à votre véhicule. Les amortisseurs OME SPORT permettent un contrôle parfait et une tenue de route hors du commun chaque fois que vous conduisez votre véhicule.

Informations Techniques :

Caractéristiques: Tige de 18 mm trempée et chromée: la rigidité de la tige est primordiale pour encaisser les efforts exercés dans une application 4x4. Le chromage dur offre une surface extrêmement lisse pour garantir la durée de vie des joints et réduire la friction. Piston haut débit: un piston de 35 mm traité au PTFE a été mis au point pour une circulation uniforme de l'huile, réduire l'échauffement et l'aération de l'huile (émulsion). Bague de guidage en bronze traitée au PTFE: ce...

Référence : 60164

Prix : **150,00 € TTC/PIECE**



AMORTISSEUR AVANT OME SPORT POUR DODGE RAM 1500

AMORTISSEUR AVANT OME SPORT Peu de produits peuvent transformer les performances et les capacités d'un 4x4 comme le fait un jeu d'amortisseurs spécifiques, dimensionné judicieusement à votre véhicule. Les amortisseurs OME SPORT permettent un contrôle parfait et une tenue de route hors du commun chaque fois que vous conduisez votre véhicule.

Informations Techniques :

Caractéristiques: Tige de 18 mm trempée et chromée: la rigidité de la tige est primordiale pour encaisser les efforts exercés dans une application 4x4. Le chromage dur offre une surface extrêmement lisse pour garantir la durée de vie des joints et réduire la friction. Piston haut débit: un piston de 35 mm traité au PTFE a été mis au point pour une circulation uniforme de l'huile, réduire l'échauffement et l'aération de l'huile (émulsion). Bague de guidage en bronze traitée au PTFE: ce...

Référence : 90044

Prix : **250,00 € TTC/PIECE**

RESSORTS HÉLICOÏDAUX

EQUIPEMENTS POUR DODGE RAM



RESSORTS ARRIERE OME REHAUSSE +40MM TARAGE +300KG POUR DODGE RAM 1500

RESSORT NON HOMOLOGUE SUR ROUTE RESERVE A LA COMPETITION Quand vous entreprenez un voyage dans des zones isolées, il vous faudra transporter suffisamment de carburant, d'eau, de pièces détachées et d'équipements de sécurité. Votre véhicule sera chargé au maximum, ce qui sollicitera fortement vos suspensions. Vous roulez probablement sur les terrains les plus impitoyables et vous atteindrez ainsi les limites de votre suspension d'origine. OLD MAN EMU a mis au point une large gamme de...

Référence : 3168

Prix : **302,00 € TTC/PAIRE**



RESSORTS ARRIERE OME REHAUSSE +40MM TARAGE +600KG POUR DODGE RAM 1500

RESSORT NON HOMOLOGUE SUR ROUTE RESERVE A LA COMPETITION Quand vous entreprenez un voyage dans des zones isolées, il vous faudra transporter suffisamment de carburant, d'eau, de pièces détachées et d'équipements de sécurité. Votre véhicule sera chargé au maximum, ce qui sollicitera fortement vos suspensions. Vous roulez probablement sur les terrains les plus impitoyables et vous atteindrez ainsi les limites de votre suspension d'origine. OLD MAN EMU a mis au point une large gamme de...

Référence : 3169

Prix : **302,00 € TTC/PAIRE**



RESSORTS ARRIERE OME REHAUSSE +40MM TARAGE MEDIUM POUR DODGE RAM 1500

RESSORT NON HOMOLOGUE SUR ROUTE RESERVE A LA COMPETITION Quand vous entreprenez un voyage dans des zones isolées, il vous faudra transporter suffisamment de carburant, d'eau, de pièces détachées et d'équipements de sécurité. Votre véhicule sera chargé au maximum, ce qui sollicitera fortement vos suspensions. Vous roulez probablement sur les terrains les plus impitoyables et vous atteindrez ainsi les limites de votre suspension d'origine. OLD MAN EMU a mis au point une large gamme de...

Référence : 3167

Prix : **302,00 € TTC/PAIRE**

EQUIPEMENTS POUR DODGE RAM



RESSORTS AVANT OME REHAUSSE +40MM TARAGE +100KG POUR DODGE RAM 1500

RESSORT NON HOMOLOGUE SUR ROUTE RESERVE A LA COMPETITION Quand vous entreprenez un voyage dans des zones isolées, il vous faudra transporter suffisamment de carburant, d'eau, de pièces détachées et d'équipements de sécurité. Votre véhicule sera chargé au maximum, ce qui sollicitera fortement vos suspensions. Vous roulez probablement sur les terrains les plus impitoyables et vous atteindrez ainsi les limites de votre suspension d'origine. OLD MAN EMU a mis au point une large gamme de...

Référence : 3165
Prix : 302,00 € TTC/PAIRE



RESSORTS AVANT OME REHAUSSE +40MM TARAGE +75KG POUR DODGE RAM 1500

RESSORT NON HOMOLOGUE SUR ROUTE RESERVE A LA COMPETITION Quand vous entreprenez un voyage dans des zones isolées, il vous faudra transporter suffisamment de carburant, d'eau, de pièces détachées et d'équipements de sécurité. Votre véhicule sera chargé au maximum, ce qui sollicitera fortement vos suspensions. Vous roulez probablement sur les terrains les plus impitoyables et vous atteindrez ainsi les limites de votre suspension d'origine. OLD MAN EMU a mis au point une large gamme de...

Référence : 3164
Prix : 302,00 € TTC/PAIRE



RESSORTS AVANT OME REHAUSSE +40MM TARAGE MEDIUM POUR DODGE RAM 1500

RESSORT NON HOMOLOGUE SUR ROUTE RESERVE A LA COMPETITION Quand vous entreprenez un voyage dans des zones isolées, il vous faudra transporter suffisamment de carburant, d'eau, de pièces détachées et d'équipements de sécurité. Votre véhicule sera chargé au maximum, ce qui sollicitera fortement vos suspensions. Vous roulez probablement sur les terrains les plus impitoyables et vous atteindrez ainsi les limites de votre suspension d'origine. OLD MAN EMU a mis au point une large gamme de...

Référence : 3163
Prix : 302,00 € TTC/PAIRE

EQUIPEMENT INTÉRIEUR & EXTÉRIEUR

CANOPY CAMPER

ACCESSOIRES CANOPY CAMPER

EQUIPEMENTS POUR DODGE RAM



KIT ADAPTATEUR DU RESERVOIR D'EAU ALU CAB SUR CANOPY CAMPER POUR PICK UP BENNE FULL-SIZE 6.5 ET 5.5

Ce kit vous permettra d'adapter le réservoir d'eau Alu Cab sur votre Canopy Camper pour pick up benne full-size 6.5 et 5.5 le réservoir d'eau est vendu séparément

Référence : AC-A-CC-WT-KIT-FS

Prix : **159,00 € TTC/KIT**



MOUSTIQUAIRE POUR PORTE ARRIERE SUR CANOPY CAMPER POUR PICK UP BENNE FULL-SIZE 5.5 ET 6.5

Retrouvez toutes les informations sur le Canopy Camper d'Alu-cab dans cette page dédiée : <https://www.equip-raid.fr/atelier/canopy-camper> 1 MOUSTIQUAIRE (pour la porte arrière du canopy camper) La moustiquaire est un accessoire pratique à utiliser sur les Canopy Camper pour garder les insectes hors de votre véhicule tout en permettant à l'air frais de circuler à l'intérieur. Elle est fixée à l'intérieur de la porte arrière avec du velcro auto-adhésif. Conçue en toile robuste (le même matériau...)

Référence : AC-A-CC-MN-FS

Prix : **259,00 € TTC/PIECE**



MOUSTIQUAIRE POUR PORTE LATERALE GRANDE OUVERTURE SUR CANOPY CAMPER POUR PICK UP BENNE FULL-SIZE 6.5

Retrouvez toutes les informations sur le Canopy Camper d'Alu-cab dans cette page dédiée : <https://www.equip-raid.fr/atelier/canopy-camper> 1 MOUSTIQUAIRE (pour la porte latérale grande ouverture du canopy camper) La moustiquaire est un accessoire pratique à utiliser sur les Canopy Camper pour garder les insectes hors de votre véhicule tout en permettant à l'air frais de circuler à l'intérieur. Elle est fixée à l'intérieur de la porte arrière avec du velcro auto-adhésif. Conçue en toile robuste...

Référence : AC-A-CC-MN-FS-L

Prix : **163,00 € TTC/PIECE**

EQUIPEMENTS POUR DODGE RAM



MOUSTIQUAIRE POUR PORTE LATÉRALE PETITE OUVERTURE SUR CANOPY CAMPER POUR PICK UP BENNE FULL-SIZE 6.5 ET 5.5

Retrouvez toutes les informations sur le Canopy Camper d'Alu-cab dans cette page dédiée : <https://www.equip-raid.fr/atelier/canopy-camper> 1 MOUSTIQUAIRE (pour la porte latérale petite ouverture du canopy camper) La moustiquaire est un accessoire pratique à utiliser sur les Canopy Camper pour garder les insectes hors de votre véhicule tout en permettant à l'air frais de circuler à l'intérieur. Elle est fixée à l'intérieur de la porte arrière avec du velcro auto-adhésif. Conçue en toile robuste...

Référence : AC-A-CC-MN-FS-S

Prix : **158,00 € TTC/PIECE**

CANOPY CAMPER



CANOPY CAMPER ALU-CAB NOIR POUR DODGE RAM1500 DE 2009 A 2022 MODELE AVEC BENNE COURTE

Retrouvez toutes les informations sur le Canopy Camper d'Alu-cab dans cette page dédiée : <https://www.equip-raid.fr/atelier/canopy-camper> CANOPY CAMPER HARD-TOP ET TENTE DE TOIT ALU-CAB AVEC KIT DE MONTAGE POUR LE VEHICULE COULEUR : NOIR POUR BENNE COURTE (5.5 FT / 167.64 CM) Le nouveau Canopy Camper est l'équipement idéal pour chasseur ou couple baroudeur. C'est la combinaison idéale entre un hardtop et une cellule. En effet, il s'agit d'un hard-top avec une tente de toit intégrée...

Référence : AC-CC-55-BT-RAM

Prix : **17 800,00 € TTC/PIECE**



CANOPY CAMPER ALU-CAB NOIR POUR DODGE RAM1500 DE 2009 A 2022 MODELE AVEC BENNE LONGUE

Retrouvez toutes les informations sur le Canopy Camper d'Alu-cab dans cette page dédiée : <https://www.equip-raid.fr/atelier/canopy-camper> CANOPY CAMPER HARD-TOP ET TENTE DE TOIT ALU-CAB AVEC KIT DE MONTAGE POUR LE VEHICULE COULEUR : NOIR POUR BENNE LONGUE (6.5 FT / 198.12 CM) Le nouveau Canopy Camper est l'équipement idéal pour chasseur ou couple baroudeur. C'est la combinaison idéale entre un hardtop et une cellule. En effet, il s'agit d'un hard-top avec une tente de toit intégrée...

Référence : AC-CC-65-BT-RAM

Prix : **18 200,00 € TTC/PIECE**

CANOPY MODULABLE MODCAP

EQUIPEMENTS POUR DODGE RAM



**CANOPY CAMPER MODULABLE ALU CAB
MODCAP AVEC FENETRES LATERALES POUR
DODGE RAM A PARTIR DE 2009 BENNE COURTE**

Le nouveau canopy ModCap de chez Alu-Cab se distingue par une modularité inédite. En effet, la même base permet à la fois d'être équipé soit d'un couchage soit d'un toit rigide permettant un usage mixte: professionnel et loisir. Mélangez et assortissez les composants pour créer la configuration parfaite adaptée à votre style de vie. Que vous ayez besoin d'un espace de couchage confortable, d'un espace de travail spacieux ou d'une combinaison polyvalente, ModCap s'adapte à vos besoins,...

Référence : AC-CC2-55-RAM-RT-W
Prix : **13 780,00 € TTC/KIT**



**CANOPY CAMPER MODULABLE ALU CAB
MODCAP AVEC FENETRES LATERALES POUR
DODGE RAM A PARTIR DE 2009 BENNE LONGUE**

Le nouveau canopy ModCap de chez Alu-Cab se distingue par une modularité inédite. En effet, la même base permet à la fois d'être équipé soit d'un couchage soit d'un toit rigide permettant un usage mixte: professionnel et loisir. Mélangez et assortissez les composants pour créer la configuration parfaite adaptée à votre style de vie. Que vous ayez besoin d'un espace de couchage confortable, d'un espace de travail spacieux ou d'une combinaison polyvalente, ModCap s'adapte à vos besoins,...

Référence : AC-CC2-65-RAM-RT-W
Prix : **13 880,00 € TTC/KIT**



**CANOPY CAMPER MODULABLE ALU CAB
MODCAP POUR DODGE RAM A PARTIR DE 2009
BENNE COURTE**

Le nouveau canopy ModCap de chez Alu-Cab se distingue par une modularité inédite. En effet, la même base permet à la fois d'être équipé soit d'un couchage soit d'un toit rigide permettant un usage mixte: professionnel et loisir. Mélangez et assortissez les composants pour créer la configuration parfaite adaptée à votre style de vie. Que vous ayez besoin d'un espace de couchage confortable, d'un espace de travail spacieux ou d'une combinaison polyvalente, ModCap s'adapte à vos besoins,...

Référence : AC-CC2-55-RAM-RT
Prix : **13 230,00 € TTC/KIT**

EQUIPEMENTS POUR DODGE RAM



CANOPY CAMPER MODULABLE ALU CAB MODCAP POUR DODGE RAM A PARTIR DE 2009 BENNE LONGUE

Le nouveau canopy ModCap de chez Alu-Cab se distingue par une modularité inédite. En effet, la même base permet à la fois d'être équipé soit d'un couchage soit d'un toit rigide permettant un usage mixte: professionnel et loisir. Mélangez et assortissez les composants pour créer la configuration parfaite adaptée à votre style de vie. Que vous ayez besoin d'un espace de couchage confortable, d'un espace de travail spacieux ou d'une combinaison polyvalente, ModCap s'adapte à vos besoins,...

Référence : **AC-CC2-65-RAM-RT**

Prix : **13 330,00 € TTC/KIT**



CANOPY MODULABLE ALU CAB MODCAP AVEC FENETRES LATERALES POUR DODGE RAM A PARTIR DE 2009 BENNE COURTE

Le nouveau canopy ModCap de chez Alu-Cab se distingue par une modularité inédite. En effet, la même base permet à la fois d'être équipé soit d'un couchage soit d'un toit rigide permettant un usage mixte: professionnel et loisir. Mélangez et assortissez les composants pour créer la configuration parfaite adaptée à votre style de vie. Que vous ayez besoin d'un espace de couchage confortable, d'un espace de travail spacieux ou d'une combinaison polyvalente, ModCap s'adapte à vos besoins,...

Référence : **AC-CC2-55-RAM-HT-W**

Prix : **7 680,00 € TTC/KIT**



CANOPY MODULABLE ALU CAB MODCAP AVEC FENETRES LATERALES POUR DODGE RAM A PARTIR DE 2009 BENNE LONGUE

Le nouveau canopy ModCap de chez Alu-Cab se distingue par une modularité inédite. En effet, la même base permet à la fois d'être équipé soit d'un couchage soit d'un toit rigide permettant un usage mixte: professionnel et loisir. Mélangez et assortissez les composants pour créer la configuration parfaite adaptée à votre style de vie. Que vous ayez besoin d'un espace de couchage confortable, d'un espace de travail spacieux ou d'une combinaison polyvalente, ModCap s'adapte à vos besoins,...

Référence : **AC-CC2-65-RAM-HT-W**

Prix : **7 980,00 € TTC/KIT**

EQUIPEMENTS POUR DODGE RAM



CANOPY MODULABLE ALU CAB MODCAP POUR DODGE RAM A PARTIR DE 2009 BENNE COURTE

Le nouveau canopy ModCap de chez Alu-Cab se distingue par une modularité inédite. En effet, la même base permet à la fois d'être équipé soit d'un couchage soit d'un toit rigide permettant un usage mixte: professionnel et loisir. Mélangez et assortissez les composants pour créer la configuration parfaite adaptée à votre style de vie. Que vous ayez besoin d'un espace de couchage confortable, d'un espace de travail spacieux ou d'une combinaison polyvalente, ModCap s'adapte à vos besoins,...

Référence : AC-CC2-55-RAM-HT

Prix : 7 130,00 € TTC/KIT



CANOPY MODULABLE ALU CAB MODCAP POUR DODGE RAM A PARTIR DE 2009 BENNE LONGUE

Le nouveau canopy ModCap de chez Alu-Cab se distingue par une modularité inédite. En effet, la même base permet à la fois d'être équipé soit d'un couchage soit d'un toit rigide permettant un usage mixte: professionnel et loisir. Mélangez et assortissez les composants pour créer la configuration parfaite adaptée à votre style de vie. Que vous ayez besoin d'un espace de couchage confortable, d'un espace de travail spacieux ou d'une combinaison polyvalente, ModCap s'adapte à vos besoins,...

Référence : AC-CC2-65-RAM-HT

Prix : 7 430,00 € TTC/KIT

KIT DE MONTAGE CANOPY MODULABLE ALU CAB MODCAP POUR DODGE RAM A PARTIR DE 2009 BENNE COURTE ET LONGUE (5.5' & 6.5')

Référence : AC-CC2-FK-RAM

Prix : 620,00 € TTC/KIT

GALERIES DE TOIT & ACCESSOIRES

KIT GALERIE DE TOIT

EQUIPEMENTS POUR DODGE RAM



KIT DE GALERIE DE TOIT FRONTRUNNER SLIMLINE II 752X1425MM POUR DODGE RAM 1500 (2019+)

Augmentez sans effort les capacités de transport de votre Ram 1500 Cab avec le kit de porte-bagages de toit Slimline II de 752 mm de long. Ce porte-bagages éprouvé en tout-terrain nécessite un perçage pour être installé. Vous disposez maintenant de la plate-forme idéale pour fixer du bois de chauffage, un Wolf Pack Pro, des chenilles de récupération ou d'autres équipements. Compatible avec les camping-cars à cabine avancée.

Informations Techniques :

KRDR023T - Kit de barres de toit Slimline II pour Ram 1500 Quad Cab (2019-courant) Composé de : 1x FADR005 - Ram 1500 Quad Cab (2019-Curr) Rail pour camping-car 1x RRSTJ04 - Plateau SLII - 1425mm(L)X752mm(L) Matériau utilisé : Aluminium T6 revêtu de poudre époxy noire Acier à haute résistance Poids approximatif installé : 17.08kg (37.65lbs) Les rainures en T situées en haut et en bas des lattes du plateau du rack et des profilés de bordure sont compatibles avec des boulons standard de 8 mm. Pour...

Référence : KRDR023T
Prix : **775,01 € TTC/PIECE**



KIT DE GALERIE SLIMLINE II POUR RAM 1500/2500/3500 CREW CAB (2009-JUSQU'À PRÉSENT) / PROFIL BAS - PAR FRONT RUNNER

Votre Ram est fait pour aller hors des sentiers battus et explorer. Explorez davantage avec la parfaite galerie Ram, résistante et surbaissée, aussi résistante que votre véhicule. Apportez tout votre équipement d'aventure et vos jouets sans remplir l'intérieur de votre cabine d'équipage ou votre précieux espace de couchage. Il est temps que votre Ram commence à agir comme tel.

Informations Techniques :

KRDR011T - Kit de galerie Slimline II pour Ram 1500/2500/3500 Crew Cab (2009-jusqu'à présent) / profil bas - par Front Runner Composé de : 1 x FADR003 - Rebel 1500 Crew Cab (2019-Current) Rails de pied / profil bas - par Front Runner 1 x RRSTD07 - Plateau Slimline II - 1255mm(L) X 1358mm(L) - par Front Runner Matériel utilisé : Aluminium T6 revêtu de poudre époxy noire 3CR12 Acier inoxydable Poids approximatif installé : 29.7kg (65.48lbs) Les rainures en T sur le haut et le bas des lattes des plateaux de...

Référence : KRDR011T
Prix : **1 167,78 € TTC/PIECE**

EQUIPEMENTS POUR DODGE RAM



KIT DE GALERIE SLIMLINE II POUR RAM 1500/2500/3500 CREW CAB(2009-JUSQU'à PRÉSENT) - PAR FRONT RUNNER

Votre Ram est fait pour aller hors des sentiers battus et explorer. Explorez davantage avec la parfaite galerie Ram, aussi résistante que votre véhicule. Apportez tout votre équipement d'aventure et vos jouets sans remplir l'intérieur de votre cabine d'équipage ou votre précieux espace de couchage. Il est temps que votre Ram commence à agir comme tel.

Informations Techniques :

KRDR010T -Kit de galerie Slimline II pour Ram 1500/2500/3500 Crew Cab(2009-jusqu'à présent) - par Front RunnerComposé de :1 x FADR001 - Ram 1500 Crew Cab (2019-actuel) Rails de pied - par Front Runner1 x RRSTJ07 - Plateau Slimline II - 1425mm(L) X 1358mm(L) - par Front RunnerMatériel utilisé :Aluminium T6 revêtu de poudre époxy noire3CR12 Acier inoxydablePoids approximatif installé : 27,5kg (60,6lbs)Les rainures en T sur le haut et le bas des lattes des plateaux de la galerie et les profilés de...

Référence : KRDR010T

Prix : **1 163,95 € TTC/PIECE**



KIT DE GALERIE SLIMLINE II POUR UN RAM 1500 QUAD CAB (2019 - JUSQU'à PRÉSENT) / PROFIL BAS - PAR FRONT RUNNER

Votre Rebel est fait pour aller hors des sentiers battus et explorer. Explorez davantage avec la parfaite galerie Rebel, résistante et surbaissée, aussi résistante que votre véhicule. Apportez tout votre équipement d'aventure et vos jouets sans remplir l'intérieur de votre cabine de quad ou votre précieux espace de couchage. Il est temps que votre Rebel commence à agir comme tel.

Informations Techniques :

Composé de :1 x FADR004 - Rebel 1500 Quad Cab (2019-Current) Rails de pied / Profil bas - par Front Runner1 x RRSTD06 - Plateau Slimline II - 1425mm(L) X 1156mm(L) - par Front RunnerMatériel utilisé :Aluminium T6 revêtu de poudre époxy noire3CR12 Acier inoxydablePoids approximatif installé : 24,3kg (53,4lbs)Les rainures en T sur le haut et le bas des lattes des plateaux de la galerie et les profilés de bordure permettent de recevoir des boulons standard de 8 mm.Pour déterminer la hauteur...

Référence : KRDR013T

Prix : **1 029,83 € TTC/PIECE**

EQUIPEMENTS POUR DODGE RAM



**KIT DE GALERIE SLIMLINE II POUR UN RAM 1500
QUAD CAB (2019-JUSQU'à PRÉSENT) - PAR FRONT
RUNNER**

Votre Ram est fait pour aller hors des sentiers battus et explorer. Explorez davantage avec la parfaite galerie Rebel, aussi résistante que votre véhicule. Apportez tout votre équipement d'aventure et vos jouets sans remplir l'intérieur de votre cabine de quad ou votre précieux espace de couchage. Il est temps que votre Ram commence à agir comme tel.

Informations Techniques :

KRDR012T - Kit de galerie de toit Ram 1500 Quad Cab (2019-jusqu'à présent) Slimline II - par Front Runner?Composé de :1 x FADR002 - Rebel 1500 Quad Cab (2019-actuel) Rails de pied - par Front Runner1 x RRSTD06 - Plateau Slimline II - 1255mm(L) X 1156mm(L) - par Front RunnerMatériel utilisé :Aluminium T6 revêtu de poudre époxy noire3CR12 Acier inoxydablePoids approximatif installé : 24,3kg (53,4lbs)Les rainures en T sur le haut et le bas des lattes des plateaux de la galerie et les profilés de...

Référence : KRDR012T

Prix : **1 071,98 € TTC/PIECE**



**KIT DE GALERIE SLIMPRO POUR LE RAM PRO
MASTER 1500 (136 IN / TOIT HAUT) (2014 - JUSQU'à
PRÉSENT)**

Libérez le potentiel de stockage de votre fourgon grâce à ce kit de galerie de toit très polyvalent et robuste pour les fourgons RAM Pro Master. Qu'il s'agisse d'une mission de longue durée, d'un week-end ou du transport d'équipements tels que des échelles et des tuyaux, cette galerie à profil bas est conçue pour supporter de grandes charges. Elle est dotée d'un système de lattes réglables permettant d'accueillir à peu près tous les types d'équipements montés sur le toit, tels que les unités de...

Informations Techniques :

KVRP003T -Kit de galerie Slimpro pour le RAM Pro Master 1500 (136 "/ Toit haut) (2014 - jusqu'à présent) - de Front RunnerComposé de :3x FAVF002 - Ensemble de pieds FPCR - de Front Runner1x RRAC207 - Kit d'assemblage pour galerie de fourgon2 x RRAC208 - Embouts de profilés latéraux pour galerie de fourgon4x RRNS1475 - Lattes étroites / 1475mm (paire)1x SPVT002 - Profilé latéral pour galerie de fourgon / 1358mm1x SPVT003 - Profilé latéral pour galerie de fourgon / 1560mm1x WDST013 - Défecteur de...

Référence : KVRP003T

Prix : **1 541,40 € TTC/KIT**



KIT DE GALERIE SLIMPRO POUR LE RAM PRO MASTER 1500 (136 IN/ TOIT BAS) (2014 - JUSQU'à PRÉSENT)

Libérez le potentiel de stockage de votre fourgon grâce à ce kit de galerie de toit très polyvalent et robuste pour les fourgons RAM Pro Master. Qu'il s'agisse d'une mission de longue durée, d'un week-end ou du transport d'équipements tels que des échelles et des tuyaux, cette galerie à profil bas est conçue pour supporter de grandes charges. Elle est dotée d'un système de lattes réglables permettant d'accueillir à peu près tous les types d'équipements montés sur le toit, tels que les unités de...

Informations Techniques :

KVRP002T -Kit de galerie Slimpro pour le RAM Pro Master 1500 (136 "/ Toit bas) (2014 - jusqu'à présent) - de Front RunnerComposé de :3x FAVF002 - Ensemble de pieds FPCR - de Front Runner1x RRAC207 - Kit d'assemblage pour galerie de fourgon2 x RRAC208 - Embouts de profilés latéraux pour galerie de fourgon4x RRNS1475 - Lattes étroite / 1475mm (paire)1x SPVT002 - Profilé latéral pour galerie de fourgon / 1358mm1x SPVT003 - Profilé latéral pour galerie de fourgon / 1560mm1x WDST013 - Déflecteur de...

Référence : KVRP002T

Prix : **1 541,40 € TTC/KIT**



KIT DE GALERIE SLIMPRO POUR LE RAM PRO MASTER 2500 (136 IN / TOIT BAS) (2014 - JUSQU'à PRÉSENT)

Libérez le potentiel de stockage de votre fourgon grâce à ce kit de galerie de toit très polyvalent et robuste pour les fourgons RAM Pro Master. Qu'il s'agisse d'une mission de longue durée, d'un week-end ou du transport d'équipements tels que des échelles et des tuyaux, cette galerie à profil bas est conçue pour supporter de grandes charges. Elle est dotée d'un système de lattes réglables permettant d'accueillir à peu près tous les types d'équipements montés sur le toit, tels que les unités de...

Informations Techniques :

KVRP004T -Kit de galerie Slimpro pour le RAM Pro Master 2500 (136 "/ Toit bas) (2014 - jusqu'à présent) - de Front RunnerComposé de :3x FAVF002 - Ensemble de pieds FPCR - par Front Runner1x RRAC207 - Kit d'assemblage pour galerie de fourgon2x RRAC208 - Embouts de profilés latéraux pour galerie de camion4x RRNS1475 - Lattes étroite / 1475mm (paire)1x SPVT002 - Profilé latéral pour galerie de fourgon / 1358mm1x SPVT003 - Profilé latéral pour galerie de fourgon / 1560mm1x WDST013 - Déflecteur de...

Référence : KVRP004T

Prix : **1 541,40 € TTC/KIT**

EQUIPEMENTS POUR DODGE RAM



KIT DE GALERIE SLIMPRO POUR LE RAM PRO MASTER 2500 (136 IN / TOIT HAUT) (2014 - JUSQU'à PRÉSENT)

Libérez le potentiel de stockage de votre fourgon grâce à ce kit de galerie de toit très polyvalent et robuste pour les fourgons RAM Pro Master. Qu'il s'agisse d'une mission de longue durée, d'un week-end ou du transport d'équipements tels que des échelles et des tuyaux, cette galerie à profil bas est conçue pour supporter de grandes charges. Elle est dotée d'un système de lattes réglables permettant d'accueillir à peu près tous les types d'équipements montés sur le toit, tels que les unités de...

Informations Techniques :

KVRP005T -Kit de galerie Slimpro pour le RAM Pro Master 2500 (136 "/ Toit Haut) (2014 - jusqu'à présent) - de Front RunnerComposé de :3x FAVF002 - Ensemble de pieds FPCR - par Front Runner1x RRAC207 - Kit d'assemblage pour galerie de fourgon2 x RRAC208 - Embouts de profilés latéraux pour galerie de fourgon4x RRNS1475 - Latte étroite / 1475mm (paire)1x SPVT002 - Profilé latéral pour galerie de fourgon / 1358mm1x SPVT003 - Profilé latéral pour galerie de fourgon / 1560mm1x WDST013 - Défecteur...

Référence : KVRP005T

Prix : **1 541,40 € TTC/KIT**



KIT DE GALERIE SLIMPRO POUR LE RAM PRO MASTER 2500 (159 IN/ TOIT HAUT) (2014 - JUSQU'à PRÉSENT)

Libérez le potentiel de stockage de votre fourgon grâce à ce kit de galerie de toit très polyvalent et robuste pour les fourgons RAM Pro Master. Qu'il s'agisse d'une mission de longue durée, d'un week-end ou du transport d'équipements tels que des échelles et des tuyaux, cette galerie à profil bas est conçue pour supporter de grandes charges. Elle est dotée d'un système de lattes réglables permettant d'accueillir à peu près tous les types d'équipements montés sur le toit, tels que les unités de...

Informations Techniques :

KVRP006T -Kit de galerie Slimpro pour le RAM Pro Master 2500 (159 "/ Toit haut) (2014 - jusqu'à présent) - de Front RunnerComposé de :4x FAVF002 - Ensemble de pieds FPCR - par Front Runner1x RRAC207 - Kit d'assemblage pour galerie de fourgon2x RRAC208 - Embouts de profilés latéraux pour galerie de fourgon5x RRNS1475 - Latte étroite / 1475mm (paire)2x SPVT004 - Profilé latéral pour galerie de fourgon / 1762mm1x WDST013 - Défecteur de vent pour galerie de fourgon, lèvre 30mmMatériel utilisé...

Référence : KVRP006T

Prix : **1 901,60 € TTC/KIT**

EQUIPEMENTS POUR DODGE RAM



KIT DE GALERIE SLIMPRO POUR LE RAM PRO MASTER 3500 (136 IN / TOIT BAS) (2014 - JUSQU'à PRÉSENT)

Libérez le potentiel de stockage de votre fourgon grâce à ce kit de galerie de toit très polyvalent et robuste pour les fourgons RAM Pro Master. Qu'il s'agisse d'une mission de longue durée, d'un week-end ou du transport d'équipements tels que des échelles et des tuyaux, cette galerie à profil bas est conçue pour supporter de grandes charges. Elle est dotée d'un système de lattes réglables permettant d'accueillir à peu près tous les types d'équipements montés sur le toit, tels que les unités de...

Informations Techniques :

KVRP007T -Kit de galerie Slimpro pour le RAM Pro Master 3500 (136 "/ Toit bas) (2014 - jusqu'à présent) - de Front Runner Composé de :3x FAVF002 - Ensemble de pieds FPCR - de Front Runner 1x RRAC207 - Kit d'assemblage pour galerie de fourgon 2 x RRAC208 - Embouts de profilés latéraux pour galerie de fourgon 4x RRNS1475 - Lattes étroites / 1475mm (paire) 1x SPVT002 - Profilé latéral pour galerie de fourgon / 1358mm 1x SPVT003 - Profilé latéral pour galerie de fourgon / 1560mm 1x WDST013 - Défecteur de...

Référence : KVRP007T

Prix : **1 541,40 € TTC/KIT**



KIT DE GALERIE SLIMPRO POUR LE RAM PRO MASTER 3500 (136 IN / TOIT HAUT) (2014 - JUSQU'à PRÉSENT)

Libérez le potentiel de stockage de votre fourgon grâce à ce kit de galerie de toit très polyvalent et robuste pour les fourgons RAM Pro Master. Qu'il s'agisse d'une mission de longue durée, d'un week-end ou du transport d'équipements tels que des échelles et des tuyaux, cette galerie à profil bas est conçue pour supporter de grandes charges. Elle est dotée d'un système de lattes réglables permettant d'accueillir à peu près tous les types d'équipements montés sur le toit, tels que les unités de...

Informations Techniques :

KVRP008T -Kit de galerie Slimpro pour le RAM Pro Master 3500 (136 "/ Toit haut) (2014 - jusqu'à présent) - de Front Runner Composé de :3x FAVF002 - Ensemble de pieds FPCR - de Front Runner 1x RRAC207 - Kit d'assemblage pour galerie de fourgon 2 x RRAC208 - Embouts de profilés latéraux pour galerie de fourgon 4x RRNS1475 - Lattes étroites / 1475mm (paire) 1x SPVT002 - Profilé latéral pour galerie de fourgon / 1358mm 1x SPVT003 - Profilé latéral pour galerie de fourgon / 1560mm 1x WDST013 - Défecteur de...

Référence : KVRP008T

Prix : **1 541,40 € TTC/KIT**



KIT DE GALERIE SLIMPRO POUR LE RAM PRO MASTER 3500 (159 IN / EXT TOIT HAUT) (2014 - JUSQU'à PRÉSENT)

Libérez le potentiel de stockage de votre fourgon grâce à ce kit de galerie de toit très polyvalent et robuste pour les fourgons RAM Pro Master. Qu'il s'agisse d'une mission de longue durée, d'un week-end ou du transport d'équipements tels que des échelles et des tuyaux, cette galerie à profil bas est conçue pour supporter de grandes charges. Elle est dotée d'un système de lattes réglables permettant d'accueillir à peu près tous les types d'équipements montés sur le toit, tels que les unités de...

Informations Techniques :

KVRP009T -Kit de galerie Slimpro pour le RAM Pro Master 3500 (159 "/ EXT Toit haut) (2014 - jusqu'à présent) - de Front RunnerComposé de :5x FAVF002 - Ensemble de pieds FPCR - par Front Runner2x RRAC207 - Kit de jonction pour galerie de fourgon2 x RRAC208 - Embouts de profilés latéraux pour galerie de fourgon5x RRNS1475 - Lattes étroite / 1475mm (paire)1x SPVT001 - Profilé latéral pour galerie de fourgon / 1156mm2x SPVT002 - Profilé latéral pour galerie de fourgon / 1358mm1x WDST013 -...

Référence : KVRP009T

Prix : **2 001,23 € TTC/KIT**



RAM 1500 6.4' QUAD CAB (2009-ACTUEL) KIT DE GALERIE SLIMLINE II POUR BENNE - PAR FRONT RUNNER

Libérez un espace précieux sur votre benne grâce à cette galerie complète qui s'installe facilement dans les rails existants de l'usine ou de l'équipementier pour que vous puissiez laisser votre RAM faire en toute liberté.

Informations Techniques :

Composé de :3 x LASS026 - Paire de pieds pour benne à chargement universel - par Front Runner1 x RRSTP09 - Plateau SLII - 1575mm(L)X1762mm(L)1 x TRBU004 - rails pour benne de chargement Bakkie / 1600mm(L) - par Front RunnerMatériel utilisé :Poudre époxy noire - aluminium revêtu T6Acier à haute résistancePoids approximatif installé : 39,4 kg (87,0 lb)Les rainures en T sur le haut et le bas des lattes des plateaux de la galerie et les profilés de bordure permettent de recevoir des boulons standard...

Référence : KRDR015T

Prix : **1 646,77 € TTC/PIECE**

EQUIPEMENTS POUR DODGE RAM



RAM 1500 SLIMSPORT ROOF RACK KIT

Transformez votre RAM 1500 en porte-équipement ultime avec ce support Slimsport à profil bas. Grâce aux nombreux accessoires disponibles, vous pourrez facilement personnaliser le support en fonction de vos besoins en camping, en sport ou sur terre. Ce rack Slimsport à plateau plat à profil bas a une zone de charge de 1665 mm (65,6") x 1380 mm (54,3"). Les rails latéraux élégants sont dotés de pieds de montage intégrés. Les pieds de montage sont également dotés de supports supplémentaires...

Informations Techniques :

KSDR002T - RAM 1500 Slimsport Roof Rack Kit Consisting of: 1x KSDR001 - Dodge Ram 1500 Slimsport Tray 1x RRAC279 - RAM 1500 Slimsport Rack Wind Fairing Material Used: Black epoxy powder - coated T6 aluminium High strength steel Assembled Rack Kit Dimensions: 1660mm (65.4") L x 1380mm (54.3") W x 152mm (6") H Approximate Installed Weight: 30.55kg (67.35lbs) The t-slots on the tops and bottoms of the slats accommodate standard 8mm bolts. To determine the approximate height from your vehicle's roof...

Référence : KSDR002T

Prix : **675,38 € TTC/KIT**



RAM 1500 SLIMSPORT ROOF RACK KIT / LIGHTBAR READY

Turn your RAM 1500 into the ultimate gear carrier with this low-profile Slimsport Rack. Thanks to the many available accessories, you can easily customize the rack according to your camping, sports or overland needs. It comes with a light bar-ready wind fairing, for all those late-night expeditions.

Informations Techniques :

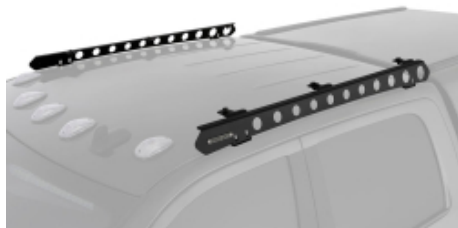
KSDR003T - RAM 1500 Slimsport Roof Rack Kit / Lightbar ready Consisting of: 1x KSDR001 - Dodge Ram 1500 Slimsport Tray 1x RRAC280 - RAM 1500 Slimsport Rack 40" Lightbr Wind Fairing Material Used: Black epoxy powder - coated T6 aluminium High strength steel Assembled Rack Kit Dimensions: 1665mm (65.6") L x 1380mm (54.3") W x 140mm (5.5") H Approximate Installed Weight: 30.11kg (66.38lbs) The t-slots on the tops and bottoms of the slats accommodate standard 8mm bolts. To determine the approximate...

Référence : KSDR003T

Prix : **675,38 € TTC/KIT**

PIEDS

EQUIPEMENTS POUR DODGE RAM



**SYSTEME DE SUPPORTS BACKBONE RHINO
RACK POUR DOGE RAM DS CLASSIC
1500/2500/3500**

Le Backbone Rhino-Rack est un système de montage pour votre DODGE RAM 1500/2500/3500 Il permet d'installer un système Pioneer Rhino-Rack sur le dessus.

Référence : RR1B1
Prix : **448,00 € TTC/KIT**



**SYSTEME DE SUPPORTS BACKBONE RHINO
RACK POUR DOGE RAM DT CREWCAB 2019+**

Le Backbone Rhino-Rack est un système de montage pour votre DODGE RAM DT CREWCAB 2019+ Il permet d'installer un système Pioneer Rhino-Rack sur le dessus.

Référence : RR5B1
Prix : **448,00 € TTC/KIT**

GALERIES ET BARRES DE BENNE



**KIT DE BARRES DE BENNE DOUBLE POUR LE
RAM 1500/2500/3500 RETRAX XR 5'7IN (2009 -
JUSQU'à PRÉSENT) - DE FRONT RUNNER**

Ce double ensemble de barres de benne vous permet de transporter des équipements et de fixer des accessoires Front Runner au-dessus de la benne de votre Ram 1500/2500/3500 lorsque vous n'avez pas besoin de galerie de taille complète. Cette solution à profil bas s'adapte aux rails ReTrax XR existants et ne compromet en rien la capacité de charge normale de la benne, tandis que la porte rabattable fonctionne comme d'habitude.

Informations Techniques :

KRDR025-Kit de barres de toit double pour le Ram 1500/2500/3500 ReTrax XR 5'7" (2009 - jusqu'à présent) - de Front Runner Composé de :3x LASS028 - Pieds de montage pour Pick-Up avec Roll Top 1x LBSK018 - Paire de barres de toit 1575mm(l) Matériel utilisé :Aluminium T6 recouvert de poudre époxy noire Acier à haute résistance Poids approximatif installé :8.26kg (18.21lbs) La rainure en T sur le haut et sur le bas du plateau de la barre transversale convient pour un boulon de 8mm (standard). Pour...

Référence : KRDR025
Prix : **428,57 € TTC/PIECE**

EQUIPEMENTS POUR DODGE RAM



KIT DE BARRES DE TOIT TRIPLE POUR LE RAM 1500/2500/3500 RETRAX XR 5'7IN (2009 - JUSQU'à PRÉSENT) - DE FRONT RUNNER

Ce triple ensemble de barres de toit vous permet de transporter des équipements et de fixer des accessoires Front Runner au-dessus de la benne de votre Ram 1500/2500/3500 lorsque vous n'avez pas besoin de galerie de taille complète. Cette solution à profil bas s'adapte aux rails ReTrax XR existants et ne compromet en rien la capacité de charge normale de la caisse, tandis que la porte rabattable fonctionne comme d'habitude.

Informations Techniques :

KRDR022 -Kit de barres de toit triple pour le Ram 1500/2500/3500 ReTrax XR 5'7" (2009 - jusqu'à présent) - de Front Runner
Composé de : 3x LASS028 - Pieds de montage pour Pick-Up avec Roll Top 1x LBSK019 - Ensemble de barres de toit 1575mm(l)
Matériel utilisé : Aluminium T6 recouvert de poudre époxy noire Acier à haute résistance
Poids approximatif installé : 12,7 kg (28lbs)
La rainure en T sur le haut et sur le bas du plateau de la barre transversale convient pour un boulon de 8mm (standard). Pour...

Référence : KRDR022

Prix : 608,32 € TTC/PIECE



KIT DE DOUBLE BARRES DE BENNE POUR UN RAM 1500 6,4' CREW CAB (2009-JUSQU'à PRÉSENT) - PAR FRONT RUNNER

Transportez tout votre équipement d'aventure en toute sécurité au-dessus de la benne de votre Ram 1500 grâce à cette paire de barres de toit de benne de pick-up robustes, élégantes et surbaissées.

Informations Techniques :

KRDR017 -Kit de double barres de benne pour un Ram 1500 6,4' Crew Cab (2009-jusqu'à présent) - par Front Runner
Composé de : 2 x LASS026 - Pieds de benne universel / Grand (paire) - par Front Runner 1 x LBSK018 - Paire de barres de toit 1575mm(W) - par Front Runner 1 x TRBU004 - Rails pour benne de Pick-up / 1600mm(L) - par Front Runner
Matériaux utilisés : Aluminium T6 revêtu de poudre époxy noire 3CR12 Acier inoxydable
Poids approximatif installé : 12.2 kg (26.9 lbs)
Les rainures en T sur le haut et le...

Référence : KRDR017

Prix : 569,75 € TTC/PIECE

EQUIPEMENTS POUR DODGE RAM



KIT DE DOUBLE BARRES DE TOIT POUR UN RAM 1500 5,7' CREW CAB (2009-JUSQU'à PRÉSENT) - PAR FRONT RUNNER

Transportez tout votre équipement d'aventure en toute sécurité au-dessus de la benne de votre Ram 1500 grâce à cette paire de barres de toit de benne de pick-up robustes, élégantes et surbaissées.

Informations Techniques :

KRDR016 -Kit de double barres de toit pour un Ram 1500 5,7' Crew Cab (2009-jusqu'à présent) - par Front Runner
Composé de : 2 x LASS026 - Pieds de benne universel / Grand (paire) - par Front Runner
1 x LBSK018 - Paire de barres de toit 1575mm(W) - par Front Runner
1 x TRBU002 - Rails pour benne de Pick-up / 1200mm(L) - par Front Runner
Matériaux utilisés : Aluminium T6 revêtu de poudre époxy noire
3CR12 Acier inoxydable
Poids approximatif installé : 11.4 kg (25.2 lbs)
Les rainures en T sur le haut et le...

Référence : KRDR016

Prix : **483,03 € TTC/PIECE**



KIT DE GALERIE DE BENNE DE 5'7IN SLIMLINE II POUR RAM AVEC RAMBOX (2009-JUSQU'à PRÉSENT)

Doublez l'espace de chargement de votre Ram équipé du système Rambox avec cette robuste galerie de benne. Cette galerie crée une galerie Slimline II de 5'7" qui se place au-dessus du système de gestion de la cargaison RamBox de votre Ram. La construction légère et modulaire de la Slimline II la rend très polyvalente et vous permet de personnaliser votre véhicule avec plus de 55 accessoires pour répondre à vos besoins en matière de chargement et de voyage.

Informations Techniques :

KRDR022T -Kit de galerie de benne de 5'7" Slimline II pour Ram avec RamBox (2009-jusqu'à présent)
Composé de : 3x LASS026 - Pieds de benne universel / haut (paire)
2x RRAC901 - Kit d'écrous pour plateau de chargement - Toyota Tacoma 2004+/Tundra 2007+
1x RRSTD07 - Plateau SLII - 1255mm(I)X1358mm(L)
Matériau utilisé : Aluminium T6 revêtu de poudre époxy noire
Acier à haute résistance
Poids approximatif installé : 24kg (52.91lbs)
La rainure en T sur le haut et sur le bas du plateau de la barre...

Référence : KRDR022T

Prix : **1 077,73 € TTC/PIECE**

EQUIPEMENTS POUR DODGE RAM



KIT DE GALERIE DE BENNE SLIMLINE II MONTAGE SUPERIEUR POUR UN RAM 1500/2500/3500 6' 4IN (2009 - JUSQU'à PRÉSENT) - DE FRONT RUNNER

Libérez l'espace de votre lit et transportez quand même votre équipement d'aventure et vos gadgets sur la benne de votre Ram avec ce kit de galerie de benne Slimline II montage supérieur pour un Ram 1500/2500/3500 6' 4" (2009 - jusqu'à présent) qui s'installe sur le dessus du canal latéral de la benne.

Informations Techniques :

KRDR018T -Kit de galerie de benne Slimline II montage supérieur pour un Ram 1500/2500/3500 6' 4" (2009 - jusqu'à présent) - de Front Runner Composé de :3x LASS027 - Écarteur de pied 6mm (paire)3x LASS038 - Pied de montage de Roll Top/Montage supérieur/ moyen (Paire)1x RRAC939 - Kit de boulons pour benne de Pick-up / 30mm1x RRSTP08 - Plateau SLII - 1575mm(l)X1560mm(L)1x TRBU004 - Rails pour benne Pick-Up / 1600mm(L)Matériel utilisé :Aluminium T6 revêtu de poudre époxy noireAcier haute...

Référence : KRDR018T

Prix : 1 646,77 € TTC/PIECE



KIT DE GALERIE DE BENNE SLIMLINE II POUR DODGE RAM 1500/2500/3500 RETRAX XR 5'7IN (2009- JUSQU'A PRESENT) - DE FRONT RUNNER

Doublez l'espace de chargement de votre Ram 1500/2500/3500 avec ce kit de galerie de benne Slimline II. La construction légère et modulaire de la Slimline II vous donne la liberté de personnaliser votre véhicule avec plus de 55 accessoires afin que vous puissiez transporter tout votre équipement d'aventure et vos jouets. Ce kit particulier s'installe sur les rails ReTrax XR existants de votre Ram 1500/2500/3500.

Informations Techniques :

KRDR019T -Kit de galerie de benne Slimline II pour le am 1500/2500/3500 ReTrax XR 5'7" (2009- jusqu'à présent) - de Front Runner Composé de :3x LASS028 - Pieds de montage Pick-Up avec Roll Top1x RRSTP08 - Plateau SLII - 1575mm(l)X1560mm(L)Matériaux utilisés :Aluminium T6 revêtu de poudre époxy noireAcier à haute résistancePoids approximatif installé : 32.68kg (72.05lbs)La rainure en T sur le haut et sur le bas du plateau de la barre transversale convient pour un boulon de 8mm (standard).Pour...

Référence : KRDR019T

Prix : 1 407,28 € TTC/PIECE

EQUIPEMENTS POUR DODGE RAM



KIT DE GALERIE DE BENNE SLIMLINE II POUR UNE DODGE RAM AVEC RAMBOX (2009-JUSQU'à PRÉSENT) - DE FRONT RUNNER

Ce kit offre une galerie pour la benne de la Dodge Ram (2009 + avec barres longitudinales d'origine et RamBox). Ce kit de galerie Slimline II contient le plateau Slimline II (1255mm x 1762mm) et 6 pieds universels pour benne de Pick-Up qui s'installent facilement sur les barres longitudinales d'origine.

Informations Techniques :

KRDR008T - Kit de galerie pour une Dodge Ram avec RamBox (2009-jusqu'à présent) - Slimline II de Front RunnerContient :3 x LASS026 - Set de pied universel / Large (Paire) - de Front Runner2 x RRAC901 - Kit de boulons / Toyota Tacoma 2004+/Tundra 2007+ - de Front Runner1 x RRSTD09 - Plateau Slimline II - 1255mm (largeur) x 1762mm (longueur) - de Front RunnerMatériaux utilisés :Aluminium T6 en époxy noir3CR12 acier inoxydablePoids approximatif d'installation : 28kgLa rainure en T sur le haut et...

Référence : KRDR008T

Prix : 1 317,23 € TTC/PIECE



KIT DE GALERIE DE BENNE SLIMLINE IIPOUR UN RAM 1500 5,7' (2009-JUSQU'à PRÉSENT) - PAR FRONT RUNNER

Libérez un espace précieux sur le plateau de chargement grâce à cette galerie de taille complète qui s'installe facilement dans les rails existants de d'origine ou du fabricant pour que vous puissiez laisser votre Ram se déchaîner.

Informations Techniques :

KRDR016T - Kit de galerie de benne Slimline IIpour un RAM 1500 5,7' (2009-jusqu'à présent) - par Front RunnerComposé de :1 x RRSTP08 - Plateau Slimline II - 1575mm(L) X 1560mm(L) - par Front Runner3 x LASS026 - Pied de lit de charge universel / grand (paire) - par Front Runner2 x TRBU002 - Rails de la benne de pick-up / 1200mm(L) - par Front RunnerMatériaux utilisés :Aluminium T6 revêtu de poudre époxy noire3CR12 Acier inoxydablePoids approximatif installé : 26.4kg (58.2lbs)Les rainures en T sur...

Référence : KRDR016T

Prix : 1 426,44 € TTC/PIECE

EQUIPEMENTS POUR DODGE RAM



KIT DE GALERIE POUR BENNE DE RAM 1500 5.7' (2009 - JUSQU'à PRÉSENT) - DE FRONT RUNNER

Libérez l'espace de votre benne et continuez à transporter votre équipement d'aventure et vos gadgets sur la benne de votre Ram avec ce kit de galerie pour benne de RAM 1500 5.7' (2009 - jusqu'à présent) qui s'installe sur le dessus du canal latéral de la benne.

Informations Techniques :

KRDR017T -Kit de galerie pour benne de RAM 1500 5.7' (2009 - jusqu'à présent) - de Front Runner Composé de :3x LASS027 - Entretoise de pied 6mm (Paire)3x LASS038 - Pieds de montage pour Roll Top / moyen (Paire)1x RRAC939 - Kit de boulons pour benne de Pickup / 30mm1x RRSTP07 - Plateau SLII - 1575mm(l)X1358mm(L)1x TRBU003 - Rails pour benne de Pick-Up / 1400mm(L)Matériel utilisé :Aluminium T6 revêtu de poudre époxy noireAcier haute résistancePoids approximatif installé : 35.6608kg (78.62lbs)La...

Référence : KRDR017T
Prix : **1 518,40 € TTC/PIECE**



KIT TRIPLE BARRE DE CHARGE POUR BENNE DE DODGE RAM 1500 5,7' CREW CAB (2009-ACTUEL) - PAR FRONT RUNNER

Transportez tout votre équipement d'aventure en toute sécurité au-dessus de la benne de votre Ram 1500 grâce à ces trois barres de chargement de benne pickup robustes, élégantes et surbaissées.

Informations Techniques :

*Composé de :3 x LASS026 - Paire de pieds de benne à chargement universel - par Front Runner1 x LBSK019 - Jeu de barres de toit 1575mm(W) - par Front Runner1 x TRBU002 - rails pour benne de chargement Bakkie / 1200mm(L) - par Front Runner*Matériel utilisé :Poudre époxy noire - aluminium revêtu T6Acier à haute résistancePoids approximatif installé : 15,9 kg (35,0 lb)Les rainures en T sur le haut et le bas des lattes des plateaux de la galerie et les profilés de bordure permettent de recevoir des...

Référence : KRDR019
Prix : **660,50 € TTC/PIECE**

EQUIPEMENTS POUR DODGE RAM



RAM 1500 6.4' (2009-ACTUEL) KIT DE GALERIE SLIMLINE II POUR DE BENNE - PAR FRONT RUNNER

Libérez un espace précieux sur le benne grâce à cette galerie complète qui s'installe facilement sur les rails fournis pour que vous puissiez laisser votre RAM se défouler.

Informations Techniques :

Composé de : 3 x LASS026 - Pieds universels de benne à chargement / Grand (paire) - par Front Runner 1 x RRSTP09 - Plateau SLII - 1575mm(L)X1762mm(L) x TRBU004 - rails pour benne de chargement Bakkie / 1600mm(L) - par Front Runner Matériel utilisé : Aluminium T6 revêtu de poudre époxy noire 3CR12 Acier inoxydable Poids approximatif installé : 39,4 kg (87,0 lb) Les rainures en T sur le haut et le bas des lattes des plateaux de la galerie et les profilés de bordure permettent de recevoir des boulons...

Référence : KRDR014T

Prix : 1 646,77 € TTC/PIECE

HARDTOP

ACCESSOIRES HARDTOP



KIT ADAPTATEUR DU RESERVOIR D'EAU ALU CAB SUR CANOPY CAMPER POUR PICK UP BENNE FULL-SIZE 6.5 ET 5.5

Ce kit vous permettra d'adapter le réservoir d'eau Alu Cab sur votre Canopy Camper pour pick up benne full-size 6.5 et 5.5 le réservoir d'eau est vendu séparément

Référence : AC-A-CC-WT-KIT-FS

Prix : 159,00 € TTC/KIT



MOUSTIQUAIRE POUR PORTE ARRIERE SUR CANOPY CAMPER POUR PICK UP BENNE FULL-SIZE 5.5 ET 6.5

Retrouvez toutes les informations sur le Canopy Camper d'Alu-cab dans cette page dédiée : <https://www.equip-raid.fr/atelier/canopy-camper> 1 MOUSTIQUAIRE (pour la porte arrière du canopy camper) La moustiquaire est un accessoire pratique à utiliser sur les Canopy Camper pour garder les insectes hors de votre véhicule tout en permettant à l'air frais de circuler à l'intérieur. Elle est fixée à l'intérieur de la porte arrière avec du velcro auto-adhésif. Conçue en toile robuste (le même matériau...)

Référence : AC-A-CC-MN-FS

Prix : 259,00 € TTC/PIECE

EQUIPEMENTS POUR DODGE RAM



MOUSTIQUAIRE POUR PORTE LATÉRALE GRANDE OUVERTURE SUR CANOPY CAMPER POUR PICK UP BENNE FULL-SIZE 6.5

Retrouvez toutes les informations sur le Canopy Camper d'Alu-cab dans cette page dédiée : <https://www.equip-raid.fr/atelier/canopy-camper> 1 MOUSTIQUAIRE (pour la porte latérale grande ouverture du canopy camper) La moustiquaire est un accessoire pratique à utiliser sur les Canopy Camper pour garder les insectes hors de votre véhicule tout en permettant à l'air frais de circuler à l'intérieur. Elle est fixée à l'intérieur de la porte arrière avec du velcro auto-adhésif. Conçu en toile robuste...

Référence : AC-A-CC-MN-FS-L

Prix : 163,00 € TTC/PIECE



MOUSTIQUAIRE POUR PORTE LATÉRALE PETITE OUVERTURE SUR CANOPY CAMPER POUR PICK UP BENNE FULL-SIZE 6.5 ET 5.5

Retrouvez toutes les informations sur le Canopy Camper d'Alu-cab dans cette page dédiée : <https://www.equip-raid.fr/atelier/canopy-camper> 1 MOUSTIQUAIRE (pour la porte latérale petite ouverture du canopy camper) La moustiquaire est un accessoire pratique à utiliser sur les Canopy Camper pour garder les insectes hors de votre véhicule tout en permettant à l'air frais de circuler à l'intérieur. Elle est fixée à l'intérieur de la porte arrière avec du velcro auto-adhésif. Conçu en toile robuste...

Référence : AC-A-CC-MN-FS-S

Prix : 158,00 € TTC/PIECE

CANOPY CAMPER



CANOPY CAMPER ALU-CAB NOIR POUR DODGE RAM1500 DE 2009 A 2022 MODELE AVEC BENNE COURTE

Retrouvez toutes les informations sur le Canopy Camper d'Alu-cab dans cette page dédiée : <https://www.equip-raid.fr/atelier/canopy-camper> CANOPY CAMPER HARD-TOP ET TENTE DE TOIT ALU-CAB AVEC KIT DE MONTAGE POUR LE VEHICULE COULEUR : NOIR POUR BENNE COURTE (5.5 FT / 167.64 CM) Le nouveau Canopy Camper est l'équipement idéal pour chasseur ou couple baroudeur. C'est la combinaison idéale entre un hardtop et une cellule. En effet, il s'agit d'un hard-top avec une tente de toit intégrée...

Référence : AC-CC-55-BT-RAM

Prix : 17 800,00 € TTC/PIECE

EQUIPEMENTS POUR DODGE RAM



CANOPY CAMPER ALU-CAB NOIR POUR DODGE RAM1500 DE 2009 A 2022 MODELE AVEC BENNE LONGUE

Retrouvez toutes les informations sur le Canopy Camper d'Alu-cab dans cette page dédiée : <https://www.equip-raid.fr/atelier/canopy-camper> CANOPY CAMPER HARD-TOP ET TENTE DE TOIT ALU-CAB AVEC KIT DE MONTAGE POUR LE VEHICULE COULEUR : NOIR POUR BENNE LONGUE (6.5 FT / 198.12 CM) Le nouveau Canopy Camper est l'équipement idéal pour chasseur ou couple baroudeur. C'est la combinaison idéale entre un hardtop et une cellule. En effet, il s'agit d'un hard-top avec une tente de toit intégrée...

Référence : AC-CC-65-BT-RAM

Prix : **18 200,00 € TTC/PIECE**

HARDTOP



HARDTOP ALU CAB "CONTOUR NEXT GENERATION" POUR DODGE RAM 1500 5.5 (BENNE COURTE) A PARTIR DE 2009 - ALUMINIUM NOIR AVEC VITRES LATERALES

Alu-Cab est la référence en matière de Hard Top en aluminium, reconnu pour sa résistance et haute qualité de fabrication. L'aluminium offre de nombreux avantages : résistance, faible poids et longévité. Les atouts principaux pour un hard top haut de gamme. Alu Cab a lancé pour 2022, la nouvelle génération de son hardtop aluminium. Les belles lignes courbes du hardtop Contour ajoutent une rigidité accrue ainsi qu'une ligne de toit moderne conçue pour votre prochaine aventure ou voyage. Le...

Informations Techniques :

Couleur : noir Finition : lisse Portes latérales : vitrées Marque du véhicule : DODGE RAM 1500 5.5 A PARTIR DE 2009 (BENNE COURTE) Type de cabine : double cabine / benne courte Poids : 85kg

Référence : AC-C2-55-RAM-W

Prix : **4 990,00 € TTC/PIECE**

EQUIPEMENTS POUR DODGE RAM



**HARDTOP ALU CAB "CONTOUR NEXT
GENERATION" POUR DODGE RAM 1500 5.5
(BENNE COURTE) A PARTIR DE 2009 - ALUMINIUM
NOIR SANS VITRES LATERALES**

Alu-Cab est la référence en matière de Hard Top en aluminium, reconnu pour sa résistance et haute qualité de fabrication. L'aluminium offre de nombreux avantages : résistance, faible poids et longévité. Les atouts principaux pour un hard top haut de gamme. Alu Cab a lancé pour 2022, la nouvelle génération de son hardtop aluminium. Les belles lignes courbes du hardtop Contour ajoutent une rigidité accrue ainsi qu'une ligne de toit moderne conçue pour votre prochaine aventure ou voyage. Le...

Informations Techniques :

Couleur : noir Finition : lisse Portes latérales : non vitrées Marque du véhicule : DODGE RAM 1500 5.5 (BENNE COURTE) Type de cabine : double cabine /benne courte Poids : 80kg

Référence : AC-C2-55-RAM

Prix : 4 390,00 € TTC/PIECE



**HARDTOP ALU CAB "CONTOUR NEXT
GENERATION" POUR DODGE RAM 1500 6.5
(BENNE LONGUE) A PARTIR DE 2009 - ALUMINIUM
NOIR AVEC VITRES LATERALES**

Alu-Cab est la référence en matière de Hard Top en aluminium, reconnu pour sa résistance et haute qualité de fabrication. L'aluminium offre de nombreux avantages : résistance, faible poids et longévité. Les atouts principaux pour un hard top haut de gamme. Alu Cab a lancé pour 2022, la nouvelle génération de son hardtop aluminium. Les belles lignes courbes du hardtop Contour ajoutent une rigidité accrue ainsi qu'une ligne de toit moderne conçue pour votre prochaine aventure ou voyage. Le...

Informations Techniques :

Couleur : noir Finition : lisse Portes latérales : vitrées Marque du véhicule : DODGE RAM 1500 6.5 A PARTIR DE 2009 (BENNE LONGUE) Type de cabine : extra cabine /benne longue Poids : 85kg

Référence : AC-C2-65-RAM-W

Prix : 5 780,00 € TTC/PIECE

EQUIPEMENTS POUR DODGE RAM



HARDTOP ALU CAB "CONTOUR NEXT GENERATION" POUR DODGE RAM 1500 6.5 (BENNE LONGUE) A PARTIR DE 2009 - ALUMINIUM NOIR SANS VITRES LATÉRALES

Alu-Cab est la référence en matière de Hard Top en aluminium, reconnu pour sa résistance et haute qualité de fabrication. L'aluminium offre de nombreux avantages : résistance, faible poids et longévité. Les atouts principaux pour un hard top haut de gamme. Alu Cab a lancé pour 2022, la nouvelle génération de son hardtop aluminium. Les belles lignes courbes du hardtop Contour ajoutent une rigidité accrue ainsi qu'une ligne de toit moderne conçue pour votre prochaine aventure ou voyage. Le...

Informations Techniques :

Couleur : noir Finition : lisse Portes latérales : non vitrées Marque du véhicule : DODGE RAM 1500 6.5 (BENNE LONGUE) Type de cabine : extra cabine /benne longue Poids : 80kg

Référence : AC-C2-65-RAM

Prix : 5 150,00 € TTC/PIECE



RSI SMARTCAP®

HARDTOP RSI EVO SPORT NOIR MAT POUR DODGE RAM 1500 BENNE COURTE 174CM 2019+

Le hardtop EVO Sport par son design angulaire, ses portes latérales vitrées avec serrures à bouton-poussoir, aux rails de toit élégamment intégrés, améliore le design robuste et imposant de votre pick-up. Fabriqué en acier inoxydable de qualité automobile, il supporte jusqu'à 150 kg de charge sur le toit en dynamique et une charge de 350 kg en statique. Caractéristiques : • Vitre intégrée dans le panneau avant avec fenêtre coulissante. Tous les hardtop incorporent une fenêtre coulissante...

Référence : EV1000-MB

Prix : 5 874,00 € TTC/PIECE



RSI SMARTCAP®

HARDTOP RSI EVO SPORT NOIR MAT POUR DODGE RAM 1500 BENNE STANDARD 195CM 2019+

Le hardtop EVO Sport par son design angulaire, ses portes latérales vitrées avec serrures à bouton-poussoir, aux rails de toit élégamment intégrés, améliore le design robuste et imposant de votre pick-up. Fabriqué en acier inoxydable de qualité automobile, il supporte jusqu'à 150 kg de charge sur le toit en dynamique et une charge de 350 kg en statique. Caractéristiques : • Vitre intégrée dans le panneau avant avec fenêtre coulissante. Tous les hardtop incorporent une fenêtre coulissante...

Référence : EV1001-MB

Prix : 5 874,00 € TTC/PIECE

EQUIPEMENTS POUR DODGE RAM



RSI SMARTCAP®

HARDTOP RSI EVO SPORT NOIR MAT POUR DODGE RAM CLASSIC 1500 DS BENNE COURTE 174CM 2009-2018

Le hardtop EVO Sport par son design angulaire, ses portes latérales vitrées avec serrures à bouton-poussoir, aux rails de toit élégamment intégrés, améliore le design robuste et imposant de votre pick-up. Fabriqué en acier inoxydable de qualité automobile, il supporte jusqu'à 150 kg de charge sur le toit en dynamique et une charge de 350 kg en statique. Caractéristiques : • Vitre intégrée dans le panneau avant avec fenêtre coulissante. Tous les hardtop incorporent une fenêtre coulissante...

Référence : EV1003-MB
Prix : 5 874,00 € TTC/PIECE



RSI SMARTCAP®

HARDTOP RSI EVO SPORT NOIR MAT POUR DODGE RAM CLASSIC 1500 DS BENNE STANDARD 195CM 2009-2018

Le hardtop EVO Sport par son design angulaire, ses portes latérales vitrées avec serrures à bouton-poussoir, aux rails de toit élégamment intégrés, améliore le design robuste et imposant de votre pick-up. Fabriqué en acier inoxydable de qualité automobile, il supporte jusqu'à 150 kg de charge sur le toit en dynamique et une charge de 350 kg en statique. Caractéristiques : • Vitre intégrée dans le panneau avant avec fenêtre coulissante. Tous les hardtop incorporent une fenêtre coulissante...

Référence : EV1004-MB
Prix : 5 874,00 € TTC/PIECE

MULTI RACK SYSTEM / PRO BED RACK POUR PICK-UP

KIT COMPLET MULTI RACK SYSTEM

EQUIPEMENTS POUR DODGE RAM



KIT PRO BED RACK AVEC GALERIE SLIMLINE II POUR DODGE RAM 1500 (5EME GEN) 4 PORTES CREW CAB BENNE 5'7 A PARTIR DE 2019

Préparez-vous à augmenter massivement la capacité de transport d'équipement dans la zone du plateau de chargement de votre Ram 1500 (boîte de 5'7") avec notre Pro Bed Rack Kit. Comprend un porte-bagages de toit Slimline II et un système Pro Bed fixé à la caisse de votre Ram. Fixez une variété d'accessoires Pro Bed au système Pro Bed, tandis que tous nos 55+ autres accessoires peuvent aller sur le porte-bagages - aucune excuse pour laisser du matériel derrière.

Informations Techniques :

PBDR001T - RAM 1500 (5th Gen) 4 Door Crew Cab 5'7" (2019-jusqu'à présent) Pro Bed Rack Kit Composé de : 3x FASS025 - Jeu de pieds / 60mm - 70mm 1x PBDR001S - RAM 1500 (5th Gen) 4 Door Crew Cab 5'7" Box Pro Be 3x RRAC921 - Kit d'installation de porte-bagages d'avant 1x RRSTJ08 - SLII Tray - 1425mm(W)X1560mm(L) Matériau utilisé : Aluminium T6 revêtu de poudre époxy noire Poids approximatif installé : 78.46kg (172.97lbs) Dimensions d'expédition : Largeur : 445mm (18") Longueur : 1720mm (68") Hauteur : ...

Référence : PBDR001T
Prix : **2 878,99 € TTC/PIECE**



KIT PRO BED RACK POUR DODGE RAM 1500 (5EME GEN) 4 PORTES CREW CAB BENNE 5'7 A PARTIR DE 2019

Ce système robuste et léger en acier et en aluminium se fixe au lit de votre Ram, augmentant ainsi considérablement sa capacité de transport d'équipement. Ce système Pro Bed est conçu pour accueillir un porte-bagages Front Runner et plusieurs accessoires sur les côtés. Il s'agit notamment de panneaux molle, de boîtes de rangement ou de rails de récupération. Il vous permet d'emporter tout le matériel de randonnée, de camping ou de sport dont vous avez besoin.

Informations Techniques :

PBDR001S - RAM 1500 (5th Gen) 4 Door Crew Cab BENNE 5'7" (2019- JUSQU'À PRÉSENT) Pro Bed System Composé de : 1x PBAL1450 - Pro Bed Rack Extrusions Aluminium / Large 1x PBDR001 - RAM 1500 (5th Gen) 4 Door Crew Cab 5'7" Box (2019) 1x PBRA001 - Pro Bed Rack Composants structurels universels Matériau utilisé : Aluminium T6 recouvert de poudre époxy noire Poids approximatif installé : 53.13kg (117.13lbs) Dimensions d'expédition : Largeur : 425mm (17") Longueur : 1490mm (59") Hauteur : 615mm (24") Poids à...

Référence : PBDR001S
Prix : **1 683,03 € TTC/PIECE**

TIROIRS & COFFRES DE RANGEMENT

EQUIPEMENTS POUR DODGE RAM



**SYSTEME TIROIR ETANCHE + PLATEAU DECKED
POUR DODGE RAM 1500 A PARTIR DE 2019
NOUVEAU BODY STYLE BENNE COURTE**

SYSTEME TIROIR ETANCHE + PLATEAU DECKED POUR DODGE RAM 1500 A PARTIR DE 2019 NOUVEAU BODY STYLE BENNE COURTE La plate-forme de votre benne est réhaussée au-dessus des passages de roues avec une vraie charge utile de 900 kg. Vous obtenez de vos tiroirs DECKED un rangement personnalisable, grâce aux arrêts de charge et paniers. Ce matériel est étanche*. Il a été conçu pour résister aux intempéries et à l'exposition aux UV. Il supportera les plus importantes variations de température. Le Decked...

Informations Techniques :

*CAPACITÉ DE CHARGE : 900 Kgs de charge utile 90 Kgs par tiroir
CARACTÉRISTIQUES DU SYSTÈME : POIDS TOTAL : 122 Kgs
LONGUEUR : 1911 mm Longueur de la benne 5' 7" = 1701 mm*

Référence : DECKDR6
Prix : 2 160,00 € TTC/PIECE



**SYSTEME TIROIR ETANCHE + PLATEAU DECKED
POUR DODGE RAM 1500 A PARTIR DE 2019
NOUVEAU BODY STYLE BENNE LONGUE**

SYSTEME TIROIR ETANCHE + PLATEAU DECKED POUR DODGE RAM 1500 A PARTIR DE 2019 NOUVEAU BODY STYLE BENNE LONGUE La plate-forme de votre benne est réhaussée au-dessus des passages de roues avec une vraie charge utile de 900 kg. Vous obtenez de vos tiroirs DECKED un rangement personnalisable, grâce aux arrêts de charge et paniers. Ce matériel est étanche*. Il a été conçu pour résister aux intempéries et à l'exposition aux UV. Il supportera les plus importantes variations de température. Le Decked...

Informations Techniques :

*CAPACITÉ DE CHARGE : 900 Kgs de charge utile 90 Kgs par tiroir
CARACTÉRISTIQUES DU SYSTÈME : POIDS TOTAL : 122 Kgs
LONGUEUR : 1911 mm Longueur de la benne 6' 4" = 1930 mm*

Référence : DECKDR7
Prix : 2 160,00 € TTC/PIECE

EQUIPEMENTS POUR DODGE RAM**SYSTEME TIROIR ETANCHE + PLATEAU DECKED
POUR DODGE RAM 1500 DE 2009 A 2018 ET RAM
1500 CLASSIC A PARTIR DE 2019 BENNE COURTE**

SYSTEME TIROIR ETANCHE + PLATEAU DECKED POUR DODGE RAM 1500 DE 2009 A 2018 ET RAM 1500 CLASSIC A PARTIR DE 2019 La plate-forme de votre benne est réhaussée au-dessus des passages de roues avec une vraie charge utile de 900 kg. Vous obtenez de vos tiroirs DECKED un rangement personnalisable, grâce aux arrêts de charge et paniers. Ce matériel est étanche*. Il a été conçu pour résister aux intempéries et à l'exposition aux UV. Il supportera les plus importantes variations de température. Le Decked...

Informations Techniques :

*CAPACITÉ DE CHARGE : 900 Kgs de charge utile 90 Kgs par tiroir
CARACTÉRISTIQUES DU SYSTÈME : POIDS TOTAL : 122 Kgs
LONGUEUR : 1911 mm Longueur de la benne 5' 7" = 1701 mm*

Référence : DECKDR3**Prix : 2 180,00 € TTC/PIECE****SYSTEME TIROIR ETANCHE + PLATEAU DECKED
POUR DODGE RAM 1500 DE 2009 A 2018 ET RAM
1500 CLASSIC A PARTIR DE 2019 BENNE LONGUE**

SYSTEME TIROIR ETANCHE + PLATEAU DECKED POUR DODGE RAM 1500 DE 2009 A 2018 ET RAM 1500 CLASSIC A PARTIR DE 2019 BENNE LONGUE La plate-forme de votre benne est réhaussée au-dessus des passages de roues avec une vraie charge utile de 900 kg. Vous obtenez de vos tiroirs DECKED un rangement personnalisable, grâce aux arrêts de charge et paniers. Ce matériel est étanche*. Il a été conçu pour résister aux intempéries et à l'exposition aux UV. Il supportera les plus importantes variations de...

Informations Techniques :

*CAPACITÉ DE CHARGE : 900 Kgs de charge utile 90 Kgs par tiroir
CARACTÉRISTIQUES DU SYSTÈME : POIDS TOTAL : 122 Kgs
LONGUEUR : 1911 mm Longueur de la benne 6' 4" = 1930 mm*

Référence : DECKDR4**Prix : 2 160,00 € TTC/PIECE****BIVOUAC & AUTONOMIE****CELLULES & ACCESSOIRES****ACCESSOIRES CELLULES**

EQUIPEMENTS POUR DODGE RAM



KIT ADAPTATEUR DU RESERVOIR D'EAU ALU CAB SUR CANOPY CAMPER POUR PICK UP BENNE FULL-SIZE 6.5 ET 5.5

Ce kit vous permettra d'adapter le réservoir d'eau Alu Cab sur votre Canopy Camper pour pick up benne full-size 6.5 et 5.5 le réservoir d'eau est vendu séparément

Référence : **AC-A-CC-WT-KIT-FS**
Prix : **159,00 € TTC/KIT**



MOUSTIQUAIRE POUR PORTE ARRIERE SUR CANOPY CAMPER POUR PICK UP BENNE FULL-SIZE 5.5 ET 6.5

Retrouvez toutes les informations sur le Canopy Camper d'Alu-cab dans cette page dédiée : <https://www.equip-raid.fr/atelier/canopy-camper> 1 MOUSTIQUAIRE (pour la porte arrière du canopy camper) La moustiquaire est un accessoire pratique à utiliser sur les Canopy Camper pour garder les insectes hors de votre véhicule tout en permettant à l'air frais de circuler à l'intérieur. Elle est fixé à l'intérieur de la porte arrière avec du velcro auto-adhésif. Conçu en toile robuste (le même matériau...)

Référence : **AC-A-CC-MN-FS**
Prix : **259,00 € TTC/PIECE**



MOUSTIQUAIRE POUR PORTE LATERALE GRANDE OUVERTURE SUR CANOPY CAMPER POUR PICK UP BENNE FULL-SIZE 6.5

Retrouvez toutes les informations sur le Canopy Camper d'Alu-cab dans cette page dédiée : <https://www.equip-raid.fr/atelier/canopy-camper> 1 MOUSTIQUAIRE (pour la porte latérale grande ouverture du canopy camper) La moustiquaire est un accessoire pratique à utiliser sur les Canopy Camper pour garder les insectes hors de votre véhicule tout en permettant à l'air frais de circuler à l'intérieur. Elle est fixé à l'intérieur de la porte arrière avec du velcro auto-adhésif. Conçu en toile robuste...

Référence : **AC-A-CC-MN-FS-L**
Prix : **163,00 € TTC/PIECE**

EQUIPEMENTS POUR DODGE RAM



MOUSTIQUAIRE POUR PORTE LATÉRALE PETITE OUVERTURE SUR CANOPY CAMPER POUR PICK UP BENNE FULL-SIZE 6.5 ET 5.5

Retrouvez toutes les informations sur le Canopy Camper d'Alu-cab dans cette page dédiée : <https://www.equip-raid.fr/atelier/canopy-camper> 1 MOUSTIQUAIRE (pour la porte latérale petite ouverture du canopy camper) La moustiquaire est un accessoire pratique à utiliser sur les Canopy Camper pour garder les insectes hors de votre véhicule tout en permettant à l'air frais de circuler à l'intérieur. Elle est fixée à l'intérieur de la porte arrière avec du velcro auto-adhésif. Conçue en toile robuste...

Référence : AC-A-CC-MN-FS-S

Prix : **158,00 € TTC/PIECE**

CANOPY CAMPER



CANOPY CAMPER ALU-CAB NOIR POUR DODGE RAM1500 DE 2009 A 2022 MODELE AVEC BENNE COURTE

Retrouvez toutes les informations sur le Canopy Camper d'Alu-cab dans cette page dédiée : <https://www.equip-raid.fr/atelier/canopy-camper> CANOPY CAMPER HARD-TOP ET TENDE DE TOIT ALU-CAB AVEC KIT DE MONTAGE POUR LE VEHICULE COULEUR : NOIR POUR BENNE COURTE (5.5 FT / 167.64 CM) Le nouveau Canopy Camper est l'équipement idéal pour chasseur ou couple baroudeur. C'est la combinaison idéale entre un hardtop et une cellule. En effet, il s'agit d'un hard-top avec une tente de toit intégrée...

Référence : AC-CC-55-BT-RAM

Prix : **17 800,00 € TTC/PIECE**



CANOPY CAMPER ALU-CAB NOIR POUR DODGE RAM1500 DE 2009 A 2022 MODELE AVEC BENNE LONGUE

Retrouvez toutes les informations sur le Canopy Camper d'Alu-cab dans cette page dédiée : <https://www.equip-raid.fr/atelier/canopy-camper> CANOPY CAMPER HARD-TOP ET TENDE DE TOIT ALU-CAB AVEC KIT DE MONTAGE POUR LE VEHICULE COULEUR : NOIR POUR BENNE LONGUE (6.5 FT / 198.12 CM) Le nouveau Canopy Camper est l'équipement idéal pour chasseur ou couple baroudeur. C'est la combinaison idéale entre un hardtop et une cellule. En effet, il s'agit d'un hard-top avec une tente de toit intégrée...

Référence : AC-CC-65-BT-RAM

Prix : **18 200,00 € TTC/PIECE**

EQUIPEMENTS POUR DODGE RAM

RANGEMENT



SAC ROUE DE SECOURS IKAMPER

Double usage Remplissez le sac avec des articles tels que du bois lors de la première étape de votre voyage, puis avec des déchets et des matières recyclables sur le chemin du retour. Compact Comprimez l'espace non utilisé en enroulant le tissu et fermez-le à l'aide de la sangle adaptée. Résistant à l'eau Gardez vos déchets au sec, à l'abri de la pluie.

Informations Techniques :

Poches à fermeture éclair Rangez vos petits objets dans les poches zippées situées de chaque côté. Poches latérales Vos outils peuvent être rangés dans les grandes poches latérales et leur système de boucles. Haute visibilité Les bandes réfléchissantes argentées apportent plus de sécurité lorsqu'il fait nuit ou par mauvais temps. Entretien facile Le polyester durable et déperlant est adapté à toutes les conditions climatiques. Il se nettoie...

Référence : IKAMPER-SRDS

Prix : **179,00 € TTC/PIECE**

JANTES & PNEUS

ACCESSOIRES JANTES ET PNEUS

CACHES-ROUES



SAC ROUE DE SECOURS IKAMPER

Double usage Remplissez le sac avec des articles tels que du bois lors de la première étape de votre voyage, puis avec des déchets et des matières recyclables sur le chemin du retour. Compact Comprimez l'espace non utilisé en enroulant le tissu et fermez-le à l'aide de la sangle adaptée. Résistant à l'eau Gardez vos déchets au sec, à l'abri de la pluie.

Informations Techniques :

Poches à fermeture éclair Rangez vos petits objets dans les poches zippées situées de chaque côté. Poches latérales Vos outils peuvent être rangés dans les grandes poches latérales et leur système de boucles. Haute visibilité Les bandes réfléchissantes argentées apportent plus de sécurité lorsqu'il fait nuit ou par mauvais temps. Entretien facile Le polyester durable et déperlant est adapté à toutes les conditions climatiques. Il se nettoie...

Référence : IKAMPER-SRDS

Prix : **179,00 € TTC/PIECE**

JANTES ALUMINIUM RENFORCÉES / RAID

EQUIPEMENTS POUR DODGE RAM



JANTE ALUMINIUM RENFORCE RAID EVO CORSE DAKAR ZERO 8.5x18" ET 0 ANTHRACITE POUR DODGE RAM 2016+

La jante Dakar Zéro, issue de la Dakar Corse, spécialement développée pour la compétition, est la version dédiée aux véhicules tout terrain. C'est pourquoi Equip raid la recommande régulièrement dans le cas d'une préparation de véhicule qui est amené à franchir de nombreux obstacles. Les rayons internes du bord de la jante ont un profil qui rentre vers le centre, ce qui permet d'avoir un déport négatif protégeant les pièces mécaniques des gravillons et du sable et conçu pour laisser...

Informations Techniques :

Charge maximum : 1400kg Prévoir le kit de montage A3.000132.02 comprenant la visserie spécifique et cache moyeu (pour une jante)
Taille : 8.5x18" Déport : ET 0 Entraxe : 6x139.7 Alésage : 77.8mm
Couleur : anthracite

Référence : SE5240480051

Prix : 420,89 € TTC/PIECE



JANTE ALUMINIUM RENFORCE RAID EVO CORSE DAKAR ZERO 8.5x18" ET 0 BLANC POUR DODGE RAM 2016+

La jante Dakar Zéro, issue de la Dakar Corse, spécialement développée pour la compétition, est la version dédiée aux véhicules tout terrain. C'est pourquoi Equip raid la recommande régulièrement dans le cas d'une préparation de véhicule qui est amené à franchir de nombreux obstacles. Les rayons internes du bord de la jante ont un profil qui rentre vers le centre, ce qui permet d'avoir un déport négatif protégeant les pièces mécaniques des gravillons et du sable et conçu pour laisser...

Informations Techniques :

Charge maximum : 1400kg Prévoir le kit de montage A3.000132.00 comprenant la visserie spécifique et cache moyeu (pour une jante)
Taille : 8.5x18" Déport : ET 0 Entraxe : 6x139.7 Alésage : 77.8mm
Couleur : BLANC

Référence : SE5240480011

Prix : 420,89 € TTC/PIECE

EQUIPEMENTS POUR DODGE RAM



IMAGE IS FOR COLOUR ILLUSTRATION PURPOSES ONLY
MODELLO IN FOTO SOLO PER RIFERIMENTO COLORE

JANTE ALUMINIUM RENFORCE RAID EVO CORSE DAKAR ZERO 8.5x18" ET 0 BRONZE MAT POUR DODGE RAM 2016+

La jante Dakar Zéro, issue de la Dakar Corse, spécialement développée pour la compétition, est la version dédiée aux véhicules tout terrain. C'est pourquoi Equip raid la recommande régulièrement dans le cas d'une préparation de véhicule qui est amené à franchir de nombreux obstacles. Les rayons internes du bord de la jante ont un profil qui rentre vers le centre, ce qui permet d'avoir un déport négatif protégeant les pièces mécaniques des gravillons et du sable et conçu pour laisser...

Informations Techniques :

Charge maximum : 1400kg Prévoir le kit de montage A3.000132.02 comprenant la visserie spécifique et cache moyeu (pour une jante)
Taille : 8.5x18" Déport : ET 0 Entraxe : 6x139.7 Alésage : 77.8mm
Couleur : noir BRILLANT

Référence : SE5240480111

Prix : 420,89 € TTC/PIECE



JANTE ALUMINIUM RENFORCE RAID EVO CORSE DAKAR ZERO 8.5x18" ET 0 NOIR BRILLANT POUR DODGE RAM 2016+

La jante Dakar Zéro, issue de la Dakar Corse, spécialement développée pour la compétition, est la version dédiée aux véhicules tout terrain. C'est pourquoi Equip raid la recommande régulièrement dans le cas d'une préparation de véhicule qui est amené à franchir de nombreux obstacles. Les rayons internes du bord de la jante ont un profil qui rentre vers le centre, ce qui permet d'avoir un déport négatif protégeant les pièces mécaniques des gravillons et du sable et conçu pour laisser...

Informations Techniques :

Charge maximum : 1400kg Prévoir le kit de montage A3.000132.02 comprenant la visserie spécifique et cache moyeu (pour une jante)
Taille : 8.5x18" Déport : ET 0 Entraxe : 6x139.7 Alésage : 77.8mm
Couleur : noir BRILLANT

Référence : SE5240480141

Prix : 420,89 € TTC/PIECE

EQUIPEMENTS POUR DODGE RAM



JANTE ALUMINIUM RENFORCE RAID EVO CORSE DAKAR ZERO 8.5x18" ET 0 NOIR MAT POUR DODGE RAM 2016+

La jante Dakar Zéro, issue de la Dakar Corse, spécialement développée pour la compétition, est la version dédiée aux véhicules tout terrain. C'est pourquoi Equip raid la recommande régulièrement dans le cas d'une préparation de véhicule qui est amené à franchir de nombreux obstacles. Les rayons internes du bord de la jante ont un profil qui rentre vers le centre, ce qui permet d'avoir un déport négatif protégeant les pièces mécaniques des gravillons et du sable et conçu pour laisser...

Informations Techniques :

Charge maximum : 1400kg Prévoir le kit de montage A3.000132.02 comprenant la visserie spécifique et cache moyeu (pour une jante)
Taille : 8.5x18" Déport : ET 0 Entraxe : 6x139.7 Alésage : 77.8mm
Couleur : noir mat

Référence : SE5240480041

Prix : 420,89 € TTC/PIECE

ECLAIRAGE & ENERGIE

KIT D'ÉCLAIRAGE SPÉCIFIQUE VÉHICULE



FEU ARRIÈRE ANTI BROUILLARD ORIGINE DODGE RAM 1500 (2019+)

ARTICLE DE DEMONTE - VENDU SANS LA VISSERIE NI REPRIS NI ECHANGE FEU ARRIÈRE ANTI BROUILLARD ORIGINE DODGE RAM 1500 (2019+) DROIT ET GAUCHE

Référence : FEUARANTIBROUILLARDRAM1500

Prix : 200,00 € TTC/PAIRE

EQUIPEMENTS POUR DODGE RAM



FEU AVANT ANTI BROUILLARD ORIGINE DODGE RAM 1500 (2019+)

ARTICLE DE DEMONTE - VENDU SANS LA VISSERIE NI REPRIS NI ECHANGE FEU AVANT ANTI BROUILLARD ORIGINE DODGE RAM 1500 (2019+) DROIT ET GAUCHE

Référence : FEUAVANTIBROUILLARDRAM1500

Prix : 250,00 € TTC/PAIRE



KIT 2 BARRES LED VISION-X XPR-H6E (VEILLEUSE INTEGREE) POUR DODGE RAM A PARTIR DE 2019

kit comprenant : les 2 barres LED XPR-H6E (avec veilleuse intégrée) les supports de fixation spécifique au Dodge Ram à partir de 2019 les câblages la notice de montage Un kit d'éclairage élégant et facile à monter. L'efficacité des LED 10W de haute qualité garantit que le XPR-6 fournit une lumière puissante. Il est facile de connecter la fonction Halo au feu de position selon les besoins. Son design unique le rend facilement reconnaissable de loin. non compatible avec un...

Référence : DO-XPRH6ERA19

Prix : 1 382,00 € TTC/KIT



**KIT ECLAIRAGE LED LAZER LONGUE PORTEE
LINEAR 6 AVEC INTEGRATION A LA CALANDRE
POUR DODGE RAM 1500 (2019+)**

Kit calandre Dodge Ram 1500 (2019+) RAM est une marque synonyme de force, de puissance et de capacité dans le monde des pick-up. Lazer propose des kits d'intégration de calandre pour le RAM 1500, qui se distingue par ses performances, sa technologie, sa sécurité et son style qui fait tourner les têtes. Ce qui est inclus : - x2 feux LED Haute Performance Linear 6 -Guides de coupe et supports de fixation sur-mesure - Notice de montage détaillée et illustrée pas-à-pas - Faisceau de câblage...

Informations Techniques :

DONNEES POUR 1x Linear 6 Gamme: Linear Voltage: 9-32V Poids: 0.5 kg Durée de vie des LEDs: 50 000 heures Puissance lumineuse: 2250 Lm Température de couleur: 5000K Nombre de LEDs: 6 Consommation: 21 Watts Ampérage: 1.5 Amps Certification ECE: ECE R112 DONNEE PHOTOMETRIQUE Angle de faisceau horizontal: 34° 0.25 lx: 494 metres 0.50 lx: 349 metres 1 lx: 247 metres 3 lx: 143 metres

Référence : LAGK-R1500-02K
Prix : **546,00 € TTC/KIT**



**KIT ECLAIRAGE LED LAZER LONGUE PORTEE
LINEAR 6 ELITE AVEC INTEGRATION A LA
CALANDRE POUR DODGE RAM 1500 (2019+)**

Kit calandre Dodge Ram 1500 (2019+) RAM est une marque synonyme de force, de puissance et de capacité dans le monde des pick-up. Lazer propose des kits d'intégration de calandre pour le RAM 1500, qui se distingue par ses performances, sa technologie, sa sécurité et son style qui fait tourner les têtes. Ce qui est inclus : - x2 feux LED Haute Performance Linear 6 ELITE -Guides de coupe et supports de fixation sur-mesure - Notice de montage détaillée et illustrée pas-à-pas - Faisceau de...

Informations Techniques :

DONNEES POUR 1x Linear 6 ELITE Gamme: Linear ELITE Voltage: 9-32V Poids: 0.5 kg Durée de vie des LEDs: 50 000 heures Puissance lumineuse: 4050 Lm Température de couleur: 5000K Nombre de LEDs: 12 Consommation: 42 Watts Ampérage: 2.9 Amps Certification ECE: ECE R112 DONNEE PHOTOMETRIQUE Angle de faisceau horizontal: 42° 0.25 lx: 563 metres 0.50 lx: 398 metres 1 lx: 282 metres 3 lx: 163 metres

Référence : LAGK-R1500-ELITE-02K
Prix : **678,00 € TTC/KIT**

EQUIPEMENTS POUR DODGE RAM



KIT ECLAIRAGE LED LAZER LONGUE PORTEE TRIPLE-R4 Gen2 AVEC INTEGRATION A LA CALANDRE POUR DODGE RAM 1500 (2013+)

Kit calandre Dodge Ram 1500 (2013+) RAM est une marque synonyme de force, de puissance et de capacité dans le monde des pick-up. Lazer propose des kits d'intégration de calandre pour le RAM 1500, qui se distingue par ses performances, sa technologie, sa sécurité et son style qui fait tourner les têtes. Ce qui est inclus : - x2 feux LED Haute Performance Triple-R 750 -Guides de coupe et supports de fixation sur-mesure - Notice de montage détaillée et illustrée pas-à-pas - Faisceau de...

Informations Techniques :

DONNEES POUR 1x Triple-R 750 Gamme : Triple-R Gen2 Voltage : 9-32V Poids : 1 kg Durée de vie des LEDs : 50,000 heures Puissance lumineuse : 4620 Lm Température de couleur : 5000K Nombre de LEDs : 4 Consommation : 45 Watts Ampérage : 3.1 Amps Certification ECE : ECE R112 DONNEE PHOTOMETRIQUE Angle de faisceau horizontal : 19° 0.25 lx : 866 metres 0.50 lx : 612 metres 1 lx : 433 metres 3 lx : 250 metres

Référence : LAGK-R1500-01K
Prix : **726,00 € TTC/KIT**



KIT ECLAIRAGE LED LAZER LONGUE PORTEE TRIPLE-R4 Gen2 ELITE AVEC INTEGRATION A LA CALANDRE POUR DODGE RAM 1500 (2013+)

Kit calandre Dodge Ram 1500 (2013+) RAM est une marque synonyme de force, de puissance et de capacité dans le monde des pick-up. Lazer propose des kits d'intégration de calandre pour le RAM 1500, qui se distingue par ses performances, sa technologie, sa sécurité et son style qui fait tourner les têtes. Ce qui est inclus : - x2 feux LED Haute Performance Triple-R 750 ELITE -Guides de coupe et supports de fixation sur-mesure - Notice de montage détaillée et illustrée pas-à-pas - Faisceau...

Informations Techniques :

DONNEES POUR 1x Triple-R 750 ELITE Gamme: Triple-R Gen2 Voltage: 9-32V Poids: 1 kg Durée de vie des LEDs: 50,000 heures Puissance lumineuse: 5068 Lm Température de couleur: 5000K Nombre de LEDs: 4 Consommation: 45 Watts Ampérage: 3.1 Amps Certification ECE: ECE R112 DONNEE PHOTOMETRIQUE Angle de faisceau horizontal: 42° 0.25 lx: 1033 metres 0.50 lx: 731 metres 1 lx: 517 metres 3 lx: 298 metres

Référence : LAGK-R1500-ELITE-01K
Prix : **882,00 € TTC/KIT**

PHARES & LONGUES-PORTÉES

EQUIPEMENTS POUR DODGE RAM



KIT 2 BARRES LED VISION-X XPR-H6E (VEILLEUSE INTEGREE) POUR DODGE RAM A PARTIR DE 2019

kit comprenant : les 2 barres LED XPR-H6E (avec veilleuse intégrée) les supports de fixation spécifique au Dodge Ram à partir de 2019 les câblages la notice de montage Un kit d'éclairage élégant et facile à monter. L'efficacité des LED 10W de haute qualité garantit que le XPR-6 fournit une lumière puissante. Il est facile de connecter la fonction Halo au feu de position selon les besoins. Son design unique le rend facilement reconnaissable de loin. non compatible avec un...

Référence : DO-XPRH6ERA19

Prix : **1 382,00 € TTC/KIT**

PHARES ET LONGUES-PORTÉES



KIT ECLAIRAGE LED LAZER LONGUE PORTEE LINEAR 6 AVEC INTEGRATION A LA CALANDRE POUR DODGE RAM 1500 (2019+)

Kit calandre Dodge Ram 1500 (2019+) RAM est une marque synonyme de force, de puissance et de capacité dans le monde des pick-up. Lazer propose des kits d'intégration de calandre pour le RAM 1500, qui se distingue par ses performances, sa technologie, sa sécurité et son style qui fait tourner les têtes. Ce qui est inclus : - x2 feux LED Haute Performance Linear 6 -Guides de coupe et supports de fixation sur-mesure - Notice de montage détaillée et illustrée pas-à-pas - Faisceau de câblage...

Informations Techniques :

DONNEES POUR 1x Linear 6 Gamme: Linear Voltage: 9-32V Poids: 0.5 kg Durée de vie des LEDs: 50 000 heures Puissance lumineuse: 2250 Lm Température de couleur: 5000K Nombre de LEDs: 6 Consommation: 21 Watts Ampérage: 1.5 Amps Certification ECE: ECE R112 DONNEE PHOTOMETRIQUE Angle de faisceau horizontal: 34° 0.25 lx: 494 metres 0.50 lx: 349 metres 1 lx: 247 metres 3 lx: 143 metres

Référence : LAGK-R1500-02K

Prix : **546,00 € TTC/KIT**

EQUIPEMENTS POUR DODGE RAM



KIT ECLAIRAGE LED LAZER LONGUE PORTEE LINEAR 6 ELITE AVEC INTEGRATION A LA CALANDRE POUR DODGE RAM 1500 (2019+)

Kit calandre Dodge Ram 1500 (2019+) RAM est une marque synonyme de force, de puissance et de capacité dans le monde des pick-up. Lazer propose des kits d'intégration de calandre pour le RAM 1500, qui se distingue par ses performances, sa technologie, sa sécurité et son style qui fait tourner les têtes. Ce qui est inclus : - x2 feux LED Haute Performance Linear 6 ELITE -Guides de coupe et supports de fixation sur-mesure - Notice de montage détaillée et illustrée pas-à-pas - Faisceau de...

Informations Techniques :

DONNEES POUR 1x Linear 6 ELITE Gamme: Linear ELITE Voltage: 9-32V Poids: 0.5 kg Durée de vie des LEDs: 50 000 heures Puissance lumineuse: 4050 Lm Température de couleur: 5000K Nombre de LEDs: 12 Consommation: 42 Watts Ampérage: 2.9 Amps Certification ECE: ECE R112 DONNEE PHOTOMETRIQUE Angle de faisceau horizontal: 42° 0.25 lx: 563 metres 0.50 lx: 398 metres 1 lx: 282 metres 3 lx: 163 metres

Référence : LAGK-R1500-ELITE-02K
Prix : **678,00 € TTC/KIT**



KIT ECLAIRAGE LED LAZER LONGUE PORTEE TRIPLE-R4 Gen2 AVEC INTEGRATION A LA CALANDRE POUR DODGE RAM 1500 (2013+)

Kit calandre Dodge Ram 1500 (2013+) RAM est une marque synonyme de force, de puissance et de capacité dans le monde des pick-up. Lazer propose des kits d'intégration de calandre pour le RAM 1500, qui se distingue par ses performances, sa technologie, sa sécurité et son style qui fait tourner les têtes. Ce qui est inclus : - x2 feux LED Haute Performance Triple-R 750 -Guides de coupe et supports de fixation sur-mesure - Notice de montage détaillée et illustrée pas-à-pas - Faisceau de...

Informations Techniques :

DONNEES POUR 1x Triple-R 750 Gamme : Triple-R Gen2 Voltage : 9-32V Poids : 1 kg Durée de vie des LEDs : 50,000 heures Puissance lumineuse : 4620 Lm Température de couleur : 5000K Nombre de LEDs : 4 Consommation : 45 Watts Ampérage : 3.1 Amps Certification ECE : ECE R112 DONNEE PHOTOMETRIQUE Angle de faisceau horizontal : 19° 0.25 lx : 866 metres 0.50 lx : 612 metres 1 lx : 433 metres 3 lx : 250 metres

Référence : LAGK-R1500-01K
Prix : **726,00 € TTC/KIT**

EQUIPEMENTS POUR DODGE RAM



KIT ECLAIRAGE LED LAZER LONGUE PORTEE TRIPLE-R4 Gen2 ELITE AVEC INTEGRATION A LA CALANDRE POUR DODGE RAM 1500 (2013+)

Kit calandre Dodge Ram 1500 (2013+) RAM est une marque synonyme de force, de puissance et de capacité dans le monde des pick-up. Lazer propose des kits d'intégration de calandre pour le RAM 1500, qui se distingue par ses performances, sa technologie, sa sécurité et son style qui fait tourner les têtes. Ce qui est inclus : - x2 feux LED Haute Performance Triple-R 750 ELITE -Guides de coupe et supports de fixation sur-mesure - Notice de montage détaillée et illustrée pas-à-pas - Faisceau...

Informations Techniques :

*DONNEES POUR 1xTriple-R 750 ELITE Gamme: Triple-R Gen2
Voltage: 9-32V Poids: 1 kg Durée de vie des LEDs: 50,000 heures
Puissance lumineuse: 5068 Lm Température de couleur: 5000K
Nombre de LEDs: 4 Consommation: 45 Watts Ampérage: 3.1 Amps
Certification ECE: ECE R112 DONNEE PHOTOMETRIQUE Angle de faisceau horizontal: 42° 0.25 lx: 1033 metres 0.50 lx: 731 metres 1 lx: 517 metres 3 lx: 298 metres*

Référence : LAGK-R1500-ELITE-01K
Prix : **882,00 € TTC/KIT**

PERFORMANCE & OPTIMISATION

COMPÉTITION

ACCESSOIRES COMPÉTITION

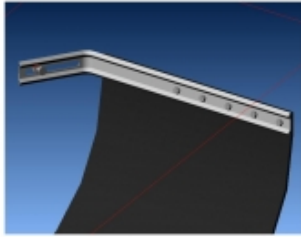


BAVETTES BLANCHE SEMI-RIGIDES 328x498

Vendu à la paire. Bavettes blanches. Dimensions : 345x495mm. Couleur blanche. Epaisseur : 2mm. Silencieuses aux impacts, ne flottent pas avec la vitesse, facile à retailler / adapter.

Référence : ACBA014
Prix : **20,00 € TTC/PAIRE**

EQUIPEMENTS POUR DODGE RAM



KIT DE MONTAGE BAVETTES

Vendu à la paire. Kit complet pour réaliser avec facilité la fixation sur le véhicule de 2 bavettes grâce à deux équerres zinguées. Kit livré complet avec visserie et notice.

Référence : ACBA113
Prix : **26,00 € TTC/PAIRE**



KIT SANGLES MONTAGE BAVETTES

Vendu à la paire. Kit de sangles grises permettant de relever à volonté les bavettes de votre véhicule. Kit complet pour une paire de bavette : Cames à griffe, sangle, équerres de renfort, visserie, notice.

Référence : ACBA112
Prix : **26,00 € TTC/PAIRE**

RÉSERVOIRS CARBURANT

RÉSERVOIRS DE REMPLACEMENT



RESERVOIR A CARBURANT DE REMPLACEMENT 202L POUR DODGE RAM LARAMIE & EXPRESS V8 5.7L 2016-2019

RÉSERVOIR A CARBURANT DE REMPLACEMENT POUR DODGE RAM LARAMIE & EXPRESS 2016-2019 Les réservoirs Long Ranger sont faciles à installer. Avec les réservoirs de remplacement, le réservoir d'origine est simplement remplacé par un réservoir plus grand. La conception permet d'obtenir une garde au sol maximale et un grand angle d'approche. Les réservoirs Long Ranger sont fabriqués en acier aluminisé de 2 mm pour une meilleure durabilité et stabilité. Des caractéristiques telles que des cloison...

Informations Techniques :

réservoir de remplacement capacité du réservoir : 202 litres véhicule : DODGE RAM LARAMIE & EXPRESS 2016-2019

Référence : TR82
Prix : **2 890,00 € TTC/PIECE**

EQUIPEMENTS POUR DODGE RAM



RESERVOIR A CARBURANT DE REMPLACEMENT 205L POUR DODGE RAM DT V8 5.7L 2020

RÉSERVOIR A CARBURANT DE REMPLACEMENT POUR DODGE RAM 2020 Les réservoirs Long Ranger sont faciles à installer. Avec les réservoirs de remplacement, le réservoir d'origine est simplement remplacé par un réservoir plus grand. La conception permet d'obtenir une garde au sol maximale et un grand angle d'approche. Les réservoirs Long Ranger sont fabriqués en acier aluminisé de 2 mm pour une meilleure durabilité et stabilité. Des caractéristiques telles que des cloison internes et un montage à...

Informations Techniques :

*réservoir de remplacement capacité du réservoir : 205 litres véhicule :
DODGE RAM DT 1500 v8 Hemi*

Référence : TR85

Prix : **3 398,00 € TTC/PIECE**

INTRAGEST

ACCESSOIRES DIVERS OME

KIT DE MONTAGE OME CALES DE RESSORT AV

Cales de correction pour ressorts avant. (5mm)

Référence : OME95PF5

Prix : **14,00 € TTC/KIT**

