

## EQUIPEMENTS POUR VOLKSWAGEN T6



*Les références présentées sur ce document ne constituent pas  
une liste exhaustive des équipements disponibles pour le VOLKSWAGEN T6.  
Il peut y avoir d'autres produits adaptés à ce véhicule.  
Voir les conditions de vente sur <https://www.equip-raid.fr/>*

## PARE-CHOCS & PROTECTIONS

### BLINDAGES / SKIS DE PROTECTION



#### BLINDAGE ALUMINIUM 5MM RESERVOIR VOLKSWAGEN T5-T6 4MOTION

Ski de protection aluminium 6mm pour réservoir d'Origine sur VW T5-T6. Protège le réservoir des chocs et projections. Kit livré complet: Tôle de protection ,nécessaire de montage, visserie, notice.

**Référence : BLRE34D**  
Prix : **445,00 € TTC/PIECE**



#### BLINDAGE AVANT VOLKSWAGEN T6 / T6.1 4MOTION A PARTIR DE 2015

Ski de protection en aluminium 6mm pour Transporteur T6 4motion Très grande protection (960x1550mm) pour protéger tout le train avant du T6 . Permet la vidange moteur et transmission sans démontage. Montage sans modification du T6. Kit livré complet: Tôle de protection, kit de montage, notice.

**Informations Techniques :**

*Photo non contractuelle*

**Référence : BLAV64B**  
Prix : **646,00 € TTC/PIECE**



#### BLINDAGE NEZ DE PONT ARRIERE VOLKSWAGEN T5-T6 4MOTION

Ski de protection en aluminium 8mm pour VW T5 4motion Protège le nez de pont arrière et son berceau. Protège les soufflets cotés pont. \_Montage sans modification du véhicule Kit livré complet: tôle de protection, nécessaire de montage, notice

**Référence : BLDV32B**  
Prix : **310,00 € TTC/PIECE**

## EQUIPEMENTS POUR VOLKSWAGEN T6



### BLINDAGE RESERVOIR GASOIL, ADBLUE ET CHAUFFAGE WEBASTO N4 5MM POUR VOLKSWAGEN T6

Protection en aluminium 5mm pour réservoir de gasoil, réservoir Adblue et chauffage Webasto. Montage sans modification du véhicule il faut retirer les protections plastiques latérales sauf la plus en arrière qu'il faut découper (ou enlever). Compatible avec les différentes versions de volume de réservoir de gasoil. Idéalement conçu pour les versions Westalia Beach, Coast, Ocean. Kit livré complet: Tôle de protection, nécessaire de montage, visserie, notice.

Référence : **BLRE48D**  
Prix : **646,00 € TTC/PIECE**



### KIT DE 4 BLINDAGES ALUMINIUM 6 MM RIVAL POUR VOLKSWAGEN T6 4WD ET RESERVOIR AD BLUE DE 2015 A 2020 (INCLUS EURO 6)

Le Groupe Rival développe, fabrique et distribue des protections aluminium dites "blindages" en aluminium depuis des années. Avec une capacité de production de grande capacité (700 000 plaques/an), le Groupe Rival a su se démarquer de ces concurrents. Son propre département R&D, sa coopération auprès des grands constructeurs mondiaux garantissent une amélioration constante et un renouvellement régulier de ses produits. Grâce au procédé de fabrication par emboutissage appliqué à l'aluminium (6mm), et...

Référence : **23333.5843.1.6**  
Prix : **1 545,00 € TTC/KIT**

## PARE-CHOCS & ACCESSOIRES

### PORTE-ROUE ET PORTE-JERRICAN



### KIT DE MODIFICATION DU PANNIER DE ROUE DE SECOURS POUR VOLKSWAGEN T5/T6

Il permet de loger, à l'emplacement d'origine, une roue de secours plus grande 225/65R17, 235/65R17, que celle d'origine. Il peut être nécessaire de découper les plastiques pour faire rentrer les plus grosses dimensions. Ce montage nécessite la découpe du panier d'origine et l'assemblage peut être boulonné. Compatible avec notre protection de nez de pont arrière BLDV32B.

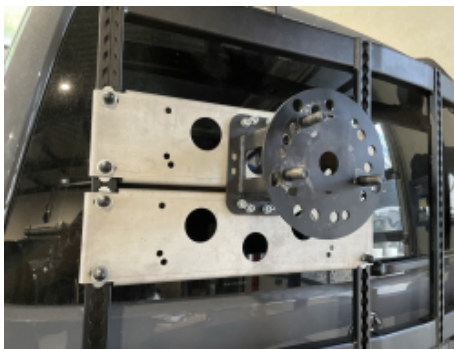
Référence : **PR9301**  
Prix : **291,00 € TTC/KIT**

**EQUIPEMENTS POUR VOLKSWAGEN T6****PORTE ROUE - PORTE-TOUT SUR HAYON POUR  
VW TRANSPORTER T6 6 N4 OFFROAD**

Vérins spécifique compris dans le kit Ensemble modulable porte roue - porte tout fixé sur le hayon arrière. Châssis en aluminium peinture époxy noir. Livré avec un porte roue et vérins de hayon renforcés. En option : - Deuxième porte roue : N4-PR9101

**Informations Techniques :**

*VOLKSWAGEN : Transporter T5 4 Motion 2,5 / 2,0 TDI (2003 -> 2015) Transporter T6 4 Motion 2,0 TDI (2015 -> ) 4 Motion 2,0 TSI (2015 -> )*

**Référence : PR2003****Prix : 1 718,40 € TTC/PIECE****PORTE ROUE SUR PORTE TOUT (REF PR2001)  
POUR VOLKSWAGEN T5 T6**

Elément de porte roue seul venant se monter sur sur la référence N4-PR2003. Permet l'installation d'une deuxième roue de secours à l'arrière du Transporter.

**Référence : PR9101****Prix : 374,40 € TTC/PIECE****EQUIPEMENT INTÉRIEUR & EXTÉRIEUR****BARRES DE TOIT ET ACCESSOIRES****KIT BARRES DE TOIT****KIT 2 BARRES DE TOIT HEAVY DUTY NOIRES 1500  
MM POUR VOLKSWAGEN T5/T6 (AVEC PIEDS  
RLTFT5)**

comprend :- 2 barres de toit Rhino Rack Heavy duty noires 1500 mm-  
2 kits de pieds RLTFT5

**Référence : JA0817****Prix : 432,00 € TTC/KIT**

## EQUIPEMENTS POUR VOLKSWAGEN T6



### KIT 2 BARRES DE TOIT HEAVY DUTY RHINO RACK 1500 MM NOIRES POUR VOLKSWAGEN T5 / T6 (AVEC PIEDS RLT600)

Ensemble comprenant : 2 barres de toit Rhino Rack Heavy duty 1500 mm noires 1 kit de 4 pieds RLT600 2 adaptateurs QMHD05 + QMFK04

Référence : JA9094  
Prix : 427,80 € TTC/KIT



### KIT 2 BARRES DE TOIT HEAVY DUTY RHINO RACK 1500 MM NOIRES POUR VOLKSWAGEN T5 / T6 SUR RAIL D'ORIGINE (AVEC PIEDS RLT600)

Ensemble comprenant : 2 barres de toit Rhino Rack Heavy duty 1500 mm noires 1 kit de 4 pieds RLT600 2 adaptateurs QMHD05

Référence : JA6248  
Prix : 407,80 € TTC/KIT



### KIT 2 BARRES DE TOIT VORTEX NOIRES 1500 MM POUR VOLKSWAGEN T5/T6 (AVEC PIEDS RLT600)

comprend :- 2 barres de toit Rhino Rack vortex noires 1500 mm- 1 kit de pieds RLT600- kits adaptateurs QMFK04

Référence : JA9092  
Prix : 391,00 € TTC/KIT



### KIT 2 BARRES DE TOIT VORTEX NOIRES 1500 MM POUR VOLKSWAGEN T5/T6 (AVEC PIEDS RLFT5)

comprend :- 2 barres de toit Rhino Rack vortex noires 1500 mm- 2 kits de pieds RLFT5- kits adaptateurs VA-FK1

Référence : JA2755  
Prix : 438,00 € TTC/KIT



### KIT 2 BARRES DE TOIT VORTEX NOIRES 1500 MM POUR VOLKSWAGEN T5/T6 SUR RAIL D'ORIGINE (AVEC PIEDS RLT600)

comprend :- 2 barres de toit Rhino Rack vortex noires 1500 mm- 1 kit de pieds RLT600

Référence : JA6193  
Prix : 371,00 € TTC/KIT

## EQUIPEMENTS POUR VOLKSWAGEN T6



### KIT 3 BARRES DE TOIT HEAVY DUTY NOIRES 1500 MM POUR VOLKSWAGEN T5/T6 (AVEC PIEDS RLFTT5)

comprend :- 3 barres de toit Rhino Rack Heavy duty noires 1500 mm- 3 kits de pieds RLFTT5- kits adaptateurs LHSPAIR

Référence : JA0829  
Prix : 676,00 € TTC/KIT



### KIT 3 BARRES DE TOIT HEAVY DUTY RHINO RACK 1500 MM NOIRES POUR VOLKSWAGEN T5 / T6 (AVEC PIEDS RLT600)

Ensemble comprenant : 3 barres de toit Rhino Rack Heavy duty 1500 mm noires 1 kit de 4 pieds RLT600 + RLT600H kit adaptateurs QMHD15 + QMHD05 + QMFK04

Référence : JA9098  
Prix : 665,40 € TTC/KIT



### KIT 3 BARRES DE TOIT HEAVY DUTY RHINO RACK 1500 MM NOIRES POUR VOLKSWAGEN T5 / T6 AVEC RAIL D'ORIGINE (AVEC PIEDS RLT600)

Ensemble comprenant : 3 barres de toit Rhino Rack Heavy duty 1500 mm noires kits RLT600 + RLT600H kit adaptateurs QMHD05

Référence : JT9165  
Prix : 628,20 € TTC/KIT



### KIT 3 BARRES DE TOIT VORTEX NOIRES 1500 MM POUR VOLKSWAGEN T5/T6 (AVEC PIEDS RLT600)

comprend :- 3 barres de toit Rhino Rack vortex noires 1500 mm- kits de pieds RLT600 + RLT600H- kits adaptateurs QMFK04 + QMVA10

Référence : JA9096  
Prix : 625,00 € TTC/KIT



### KIT 3 BARRES DE TOIT VORTEX NOIRES 1500 MM POUR VOLKSWAGEN T5/T6 (AVEC PIEDS RLFTT5)

comprend :- 3 barres de toit Rhino Rack vortex noires 1500 mm- 3 kits de pieds RLFTT5- kits adaptateurs LHS-A1PAIR + VA-FK1

Référence : JA2767  
Prix : 683,00 € TTC/KIT

## EQUIPEMENTS POUR VOLKSWAGEN T6



### KIT 3 BARRES DE TOIT VORTEX NOIRES 1500 MM POUR VOLKSWAGEN T5/T6 SUR RAIL D'ORIGINE (AVEC PIEDS RLT600)

comprend :- 3 barres de toit Rhino Rack vortex noires 1500 mm- kits de pieds RLT600 + RLT600H- kits adaptateurs QMVA10

Référence : JA9167  
Prix : 595,00 € TTC/KIT



### KIT 4 BARRES DE TOIT HEAVY DUTY NOIRES 1500 MM POUR VOLKSWAGEN T5/T6 (AVEC PIEDS RLFT5)

comprend :- 4 barres de toit Rhino Rack Heavy duty noires 1500 mm- 4 kits de pieds RLFT5- kits adaptateurs LHSPAIR

Référence : JA0844  
Prix : 892,00 € TTC/KIT



### KIT 4 BARRES DE TOIT HEAVY DUTY RHINO RACK 1500 MM NOIRES POUR VOLKSWAGEN T5 / T6 (AVEC PIEDS RLT600)

Ensemble comprenant : 4 barres de toit Rhino Rack Heavy duty 1500 mm noires 2 kit de 4 pieds RLT600 kit adaptateurs QMHD15 + QMHD05 + QMFK04

Référence : JT9167  
Prix : 862,80 € TTC/KIT



### KIT 4 BARRES DE TOIT HEAVY DUTY RHINO RACK 1500 MM NOIRES POUR VOLKSWAGEN T5 / T6 AVEC RAIL D'ORIGINE (AVEC PIEDS RLT600)

Ensemble comprenant : 4 barres de toit Rhino Rack Heavy duty 1500 mm noires 2 kits RLT600 kit adaptateurs QMHD05

Référence : JT9166  
Prix : 815,60 € TTC/KIT



### KIT 4 BARRES DE TOIT VORTEX NOIRES 1500 MM POUR VOLKSWAGEN T5/T6 (AVEC PIEDS RLFT5)

comprend :- 4 barres de toit Rhino Rack vortex noires 1500 mm- 4 kits de pieds RLFT5- kits adaptateurs VA-FK1 + LHS-A1PAIR

Référence : JA2783  
Prix : 902,00 € TTC/KIT

**EQUIPEMENTS POUR VOLKSWAGEN T6****PIEDS****PIEDS DE FIXATION POUR BARRES DE TOIT  
RHINO RACK POUR VOLKSWAGEN T5 ET T6 - 2  
PIEDS -**

le kit de fixation contient 2 pieds spécifique au VOLKSWAGEN T5 ET T6 permettant d'installer 1 barre de toit rhino rack (vendu séparément) poids transportable : 50kg (pour 1 barre) fixation sur les points d'ancrage d'origine

**Référence : RLFT5**  
Prix : **124,00 € TTC/KIT**

**GALERIES DE TOIT & ACCESSOIRES****ACCESSOIRES DE GALERIE DE TOIT****ÉCHELLE POUR VOLKSWAGEN T5/T6  
TRANSPORTER**

Accédez facilement à la galerie de toit de votre Volkswagen T5/T6 Transporter grâce à cette échelle à quatre marches soignée et résistante au tout-terrain. Elle a été spécialement conçue pour s'adapter à votre fourgon et est fabriquée en acier et en aluminium à haute résistance et à revêtement par poudre. Note : Cette échelle ne convient pas aux fourgons Transporter à toit surélevé ou aux fourgons Transporter équipés de doubles portes. \*L'installation des modèles à fixation permanente et à...

**Informations Techniques :**

Composé de : 1x Volkswagen T5/T6 Transporter Échelle  
Matériel d'installation  
Instructions de montage  
Matériaux utilisés : Aluminium et acier revêtus de poudre noire  
Dimensions du produit : 400mm (15.7") L x 262mm (10.3") l x 1448mm (57") HP  
Poids : 5.64kg (12.4lbs)

**Référence : LAVT003**  
Prix : **261,18 € TTC/PIECE**

**KIT GALERIE DE TOIT**



## EQUIPEMENTS POUR VOLKSWAGEN T6



### **KIT DE 1/2 GALERIE SLIMLINE II POUR LE VOLKSWAGEN T6/T6.1 CARAVELLE TRANSPORTER (2015 - JUSQU'à PRÉSENT) - DE FRONT RUNNER**

Toutes les aventures ne nécessitent pas une galerie de taille complète. Libérez de l'espace dans votre Volkswagen T6/T6.1 Caravelle Transporter SWB avec ce kit de galerie de toit Slimline II de taille réduite. La construction légère et modulaire de la Slimline II vous permet de personnaliser votre installation avec plus de 55 accessoires. Le kit comprend un plateau Slimline II, un déflecteur de vent et 2 foot rails et s'installe directement sur les points de montage d'usine existants de votre...

#### **Informations Techniques :**

*KRVT016T -Kit de 1/2 galerie Slimline II pour le Volkswagen T6/T6.1 Caravelle Transporter (2015 - jusqu'à présent) - de Front Runner*  
Composé de : 1x FAVT003 - Foot Rails pour le Volkswagen T6/T6.1 Caravelle/Transporter 1x RRSTJ06 - Plateau SLII - 1425mm(I)X1156mm(L) Matériel utilisé : Aluminium T6 recouvert de poudre époxy noire Acier à haute résistance Poids approximatif installé : 33.03kg (72.82lbs) La rainure en T sur le haut et sur le bas du plateau de la barre transversale convient pour un boulon...

**Référence : KRVT016T**

**Prix : 1 110,30 € TTC/PIECE**



### **KIT DE 1/2 GALERIE SLIMLINE II POUR LE VOLKSWAGEN T6/T6.1 CARAVELLE/TRANSPORTER LWB (2015 - JUSQU'à PRÉSENT) - DE FRONT RUNNER**

Toutes les aventures ne nécessitent pas une galerie de taille complète. Libérez de l'espace dans votre Volkswagen T6/T6.1 Caravelle Transporter LWB (2015 - jusqu'à présent) avec ce kit de galerie de toit Slimline II de taille réduite. La construction légère et modulaire de la Slimline II vous permet de personnaliser votre installation avec plus de 55 accessoires. Le kit comprend un plateau Slimline II, un déflecteur de vent et 2 foot rails et s'installe directement sur les points de montage...

#### **Informations Techniques :**

*KRVT018T -Kit de 1/2 galerie Slimline II pour le Volkswagen T6/T6.1 Caravelle/Transporter LWB (2015 - jusqu'à présent) - de Front Runner*  
Composé de : 1x FAVT004 - Foot Rails pour le Volkswagen T6/T6.1 Caravelle/Transporter LWB 1x RRSTJ07 - Plateau SLII - 1425mm(I)X1358mm(L) Matériel utilisé : Aluminium T6 recouvert de poudre époxy noire Acier à haute résistance Poids approximatif installé : 37.4kg (82.45lbs) La rainure en T sur le haut et sur le bas du plateau de la barre transversale convient pour un...

**Référence : KRVT018T**

**Prix : 1 269,33 € TTC/PIECE**

## EQUIPEMENTS POUR VOLKSWAGEN T6



### **KIT DE GALERIE SLIMLINE II POUR LE VOLKSWAGEN T6/T6.1 CARAVELLE TRANSPORTER (2015 - JUSQU'à PRÉSENT) - DE FRONT RUNNER**

Libérez de l'espace dans votre Volkswagen T6/T6.1 Caravelle Transporter SWB avec ce kit de galerie de toit Slimline II. La construction légère et modulaire de la Slimline II vous permet de personnaliser votre installation avec plus de 55 accessoires afin que vous puissiez vous préparer à toutes les aventures. Ce kit de galerie de toit particulier contient le plateau Slimline II de taille complète, le déflecteur de vent et 2 foot rails.

#### **Informations Techniques :**

*KRVT017T -Kit de galerie Slimline II pour le Volkswagen T6/T6.1 Caravelle Transporter (2015 - jusqu'à présent) - de Front Runner*  
Composé de : 1x FAVT003 - Foot Rails pour Volkswagen T6/T6.1 Caravelle/Transporter 1x RRSTJ13 - Plateau SLII - 1425mm(l)X2570mm(L) Matériel utilisé : Aluminium T6 recouvert de poudre époxy noire Acier à haute résistance Poids approximatif installé : 49.2kg (108.47lbs) La rainure en T sur le haut et sur le bas du plateau de la barre transversale convient pour un boulon de 8mm...

**Référence : KRVT017T**

**Prix : 1 800,05 € TTC/PIECE**



### **KIT DE GALERIE SLIMLINE II POUR LE VOLKSWAGEN T6/T6.1 CARAVELLE TRANSPORTER LWB (2015 - JUSQU'à PRÉSENT) - DE FRONT RUNNER**

Chargez votre Volkswagen T6/T6.1 Caravelle Transporter LWB (2015-jusqu'à présent) pour n'importe quelle aventure avec le kit de galerie de toit Slimline II. La construction modulaire de la Slimline II est idéale pour la Caravelle, vous permettant de la personnaliser avec une variété d'accessoires adaptés à votre style de vie et à vos voyages. Le kit comprend un plateau Slimline II, un déflecteur de vent et 2 foot railset s'installe directement sur les points de montage d'usine existants de votre...

#### **Informations Techniques :**

*KRVT019T -Kit de galerie Slimline II pour le Volkswagen T6/T6.1 Caravelle Transporter LWB (2015 - jusqu'à présent) - de Front Runner*  
Composé de : 1x FAVT004 - Foot rails pour le Volkswagen T6/T6.1 Caravelle/Transporter LWB 1x RRSTJ14 - Plateau SLII - 1425mm(l)X2772mm(L) Matériel utilisé : Aluminium T6 recouvert de poudre époxy noire Acier à haute résistance Poids approximatif installé : 53.54kg (118.04lbs) La rainure en T sur le haut et sur le bas du plateau de la barre transversale convient pour un...

**Référence : KRVT019T**

**Prix : 1 943,75 € TTC/PIECE**

EQUIPEMENTS POUR VOLKSWAGEN T6



**KIT DE GALERIE SLIMLINE II POUR UNE  
VOLKSWAGEN CALIFORNIA T6.1 - DE FRONT  
RUNNER**

Sentez-vous à l'aise, peu importe où l'aventure vous mène, en sachant que vous pouvez libérer un espace intérieur précieux tout en transportant votre équipement et vos gadgets préférés avec le kitde galerie Slimline II pour une Volkswagen California T6.1.

**Informations Techniques :**

*KRVC010T -Kit de galerie Slimline II pour une Volkswagen California T6.1 - de Front RunnerComposé de :4x FASS012 - Paire de pieds / 40mm - 50mm1x RRSTG10 - Plateau SLII - 1345mm(l)X1964mm(L)Matériaux utilisés :Aluminium T6 recouvert de poudre époxy noireAcier haute résistancePoids approximatif installé : 30.92kg (68.17lbs)La rainure en T sur le haut et sur le bas du plateau de la barre transversale convient pour un boulon de 8mm (standard).Pour déterminer la hauteur du pied de fixation de la...*

**Référence : KRVC010T**

Prix : **1 317,23 € TTC/PIECE**



**KIT DE GALERIE SLIMLINE II POUR UNE  
VOLKSWAGEN T5/T6 TRANSPORTER LWB AVEC  
RAILS D'ORIGINES (2003 - JUSQU'à PRÉSENT) - DE  
FRONT RUNNER**

Rendez votre Volkswagen T5/T6 Transporter LWB avec rails d'origine (2003-jusqu'à présent) encore plus versatile avec ce kit de galerie Slimline II. Transportez votre équipement d'aventure et vos gadgets jusqu'aux endroits secrets du camping tout en gardant de l'espace intérieur pour plus de marchandises et de passagers.

**Informations Techniques :**

*KRVT015T -Kit de galerie Slimline II pour une Volkswagen T5/T6 Transporter LWB avec rails d'origines (2003 - jusqu'à présent) - de Front RunnerComposé de :4x FASS017 - Parie de pieds / 75mm-85mm1x RRSTJ14 - Plateau SLII - 1425mm(L)X2772mm(L)Matériaux utilisés :Aluminium T6 recouvert de poudre époxy noireAcier haute résistancePoids approximatif installé : 41.84kg (92.24lbs)La rainure en T sur le haut et sur le bas du plateau de la barre transversale convient pour un boulon de 8mm (standard).Pour...*

**Référence : KRVT015T**

Prix : **1 738,74 € TTC/PIECE**

EQUIPEMENTS POUR VOLKSWAGEN T6



**KIT DE GALERIE SLIMLINE II POUR VOLKSWAGEN T5/T6 (2003-JUSQU'à PRÉSENT ) AVEC POP TOP DE SCA - PAR FRONT RUNNER**

Utilisez tout le précieux espace de transport de matériel que vous pouvez avec le kit de galerie Slimline II pour Volkswagen T5/T6 (2003-jusqu'à présent) avec Pop Top de SCA. Montez plus de 55 accessoires sur ce qui était auparavant de l'espace de toit gaspillé afin de pouvoir vous aventurer plus longtemps et explorer davantage.

**Informations Techniques :**

*KRVK008T - Kit de galerie Slimline II pour Volkswagen T5/T6 (2003-jusqu'à présent ) avec Pop Top de SCA - par Front Runner*  
Composé de : 3 x FASS012 - Pieds / 40mm-50mm - par Front Runner  
3 x RRAC907 - Piste de sprint MB à plaque de goujon  
1 x RRSTG07 - Plateau Slimline II - 1345mm(L) X 1358mm(L) - par Front Runner  
Matériaux utilisés : Aluminium T6 revêtu de poudre époxy noire  
Acier à haute résistance  
Poids approximatif installé : 24.8 kg (54.7 livres)  
Les rainures en T sur le haut et le bas des lattes...

**Référence : KRVK008T**  
Prix : **1 014,50 € TTC/PIECE**



**KIT DE GALERIE SLIMLINE II POUR VOLKSWAGEN T5/T6 TRANSPORTER SWB/ AVEC RAILS D'ORIGINE ( 2003-JUSQU'à PRÉSENT) - DE FRONT RUNNER**

Transportez plus de matériel pour plus d'aventure sans sacrifier le précieux espace de chargement intérieur de votre van avec ce kit de galerie Slimline II pour Volkswagen T5/T6 Transporter SWB/ avec rails d'origine ( 2003-jusqu'à présent).

**Informations Techniques :**

*KRVT014T -Kit de galerie Slimline II pour Volkswagen T5/T6 Transporter SWB/ avec rails d'origine ( 2003-jusqu'à présent) - de Front Runner*  
Composé de : 4x FASS017 - Set de pieds / 75mm-85mm  
1x RRSTJ13 - Plateau SLII - 1425mm(W)X2570mm(L)  
Matériaux utilisés : Aluminium T6 revêtu de poudre époxy noire  
Acier haute résistance  
Poids approximatif du montage : 39.69kg (87.5lbs)  
La rainure en T sur le haut et sur le bas du plateau de la barre transversale convient pour un boulon de 8mm (standard).  
Pour...

**Référence : KRVT014T**  
Prix : **1 646,77 € TTC/PIECE**

## EQUIPEMENTS POUR VOLKSWAGEN T6



### KIT GALERIE DE TOIT FRONT RUNNER SLIMLINE 1358 X 1425 MM POUR VOLKSWAGEN T5/T6 TRANSPORTER LONG (2003-2016)

Le kit de 1/2 galerie Slimline II de 1358mm/53.5" contient le plateau Slimline II, un déflecteur de vent et 2 foot rails pour monter le plateau Slimline II sur votre 2003-2015 Volkswagen T5. Le plateau s'installe facilement en utilisant les points de montage existants. Le forage n'est pas nécessaire.

#### Informations Techniques :

*KRVK007T -Kit de 1/2 galerie Slimline II pour le Volkswagen T5 Transporter Kombi / LWB (2003-2015)Composé de :1x FAVT002 - Foot Rails Volkswagen T5 Caravelle/Transporter LWB1x RRSTJ07 - Plateau SLII - 1425mm(l)X1358mm(L)Matériel utilisé :Aluminium T6 recouvert de poudre époxy noireAcier à haute résistancePoids approximatif installé : 36.33kg (80.09lbs)La rainure en T sur le haut et sur le bas du plateau de la barre transversale convient pour un boulon de 8mm (standard).Pour déterminer la hauteur...*

**Référence : KRVK007T**  
Prix : **1 259,75 € TTC/KIT**



### KIT GALERIE RHINO RACK PIONEER 6 2100 MM x 1430 MM POUR VOLKSWAGEN T5/T6 (AVEC PIEDS RLTFT5)

comprend :- 1 galerie Rhino Rack Pioneer 6 2100 MM x 1430 MM - 3 kits de pieds RLTFT5 - kits adaptateur charge 100 kg

**Référence : JT5846**  
Prix : **1 593,00 € TTC/KIT**



### KIT GALERIE RHINO RACK PIONEER 6 2100 MM x 1430 MM POUR VOLKSWAGEN T5/T6 AVEC RAIL D'ORIGINE (AVEC PIEDS RLT600)

comprend :- 1 galerie Rhino Rack Pioneer 6 2100 MM x 1430 MM- kit de pieds RLT600 et RLT600H - 2 kits adaptateurs QMVA10charge 100 kg

**Référence : JT5847**  
Prix : **1 505,00 € TTC/KIT**

## EQUIPEMENTS POUR VOLKSWAGEN T6



### KIT GALERIE RHINO RACK PIONEER NG 2728 X 1465 MM POUR VOLKSWAGEN T5 / T6 (AVEC PIEDS RLT600)

kit comprenant 1 galerie de toit Rhino Rack Pioneer NG 2728 x 1465 mm 2 kits de pieds RLT600 adaptateurs charge dynamique : 100 kg

Référence : JT5848

Prix : 1 828,80 € TTC/KIT



### KIT GALERIE RHINO RACK PIONEER NG 2728 X 1465 MM POUR VOLKSWAGEN T5/T6 (AVEC PIEDS RLFT5)

comprend :- 1 galerie Rhino Rack Pioneer NG 2728 x 1465 mm- 4 kits de pieds RLFT5- kits adaptateurs LHS-A1PAIR + VA-FK1

Référence : JA5845

Prix : 1 885,00 € TTC/KIT



### KIT GALERIE RHINO RACK PIONEER NG 2728 X 1465 MM POUR VOLKSWAGEN T5/T6 AVEC RAIL D'ORIGINE (AVEC PIEDS RLT600)

comprend :- 1 galerie Rhino Rack Pioneer NG 2728 x 1465 mm- kit de pieds RLT600 - 2 kits adaptateurs QMVA10

Référence : JA5848

Prix : 1 747,00 € TTC/KIT



### KIT GALERIE SLIMSPORT POUR VOLKSWAGEN T5/T6 TRANSPORTER SWB (2003-2022)

Turn your Volkswagen T5/T6 into the ultimate adventure van with this low-profile and extremely quiet Slimsport roof rack kit. Use the rack's clever T-slot system to add our wide range of overland and sports gear rack accessories.

#### Informations Techniques :

KSVT002T - Volkswagen T5/T6 Transporter SWB (2003-2022)  
Slimsport Rack Kit Consisting of: 1x KSVT001 - Volkswagen T5/T6 Transporter Slimsport Tray 1x RRAC293 - Volkswagen T5 T6 SWB Slimsport Rack Wind Fairing 1x RRAC971 - Protection Strip Material  
Used: Black epoxy powder - coated T6 aluminium High strength steel  
Assembled Rack Kit Dimensions: 2654mm (104.5?) L x 1343mm (52.9?) W x 153mm (6?) H Approximate Installed Weight: 40.11kg (88.43lbs) The t-slots on the tops and bottoms of the slats...

Référence : KSVT002T

Prix : 1 317,23 € TTC/PIECE

## EQUIPEMENTS POUR VOLKSWAGEN T6

### PIEDS



#### PIEDS DE FIXATION POUR BARRES DE TOIT RHINO RACK POUR VOLKSWAGEN T5 ET T6 - 2 PIEDS -

le kit de fixation contient 2 pieds spécifique au VOLKSWAGEN T5 ET T6 permettant d'installer 1 barre de toit rhino rack (vendu séparément) poids transportable : 50kg (pour 1 barre) fixation sur les points d'ancrage d'origine

**Référence : RLFT5**  
Prix : **124,00 € TTC/KIT**

## BIVOUAC & AUTONOMIE

### RANGEMENT



#### SAC ROUE DE SECOURS IKAMPER

Double usage Remplissez le sac avec des articles tels que du bois lors de la première étape de votre voyage, puis avec des déchets et des matières recyclables sur le chemin du retour. Compact Comprimez l'espace non utilisé en enroulant le tissu et fermez-le à l'aide de la sangle adaptée. Résistant à l'eau Gardez vos déchets au sec, à l'abri de la pluie.

##### Informations Techniques :

*Poches à fermeture éclair Rangez vos petits objets dans les poches zippées situées de chaque côté. Poches latérales Vos outils peuvent être rangés dans les grandes poches latérales et leur système de boucles. Haute visibilité Les bandes réfléchissantes argentées apportent plus de sécurité lorsqu'il fait nuit ou par mauvais temps. Entretien facile Le polyester durable et déperlant est adapté à toutes les conditions climatiques. Il se nettoie...*

**Référence : IKAMPER-SRDS**  
Prix : **179,00 € TTC/PIECE**

## JANTES & PNEUS

### ACCESSOIRES JANTES ET PNEUS

### CACHES-ROUES

**EQUIPEMENTS POUR VOLKSWAGEN T6****SAC ROUE DE SECOURS IKAMPER**

Double usage Remplissez le sac avec des articles tels que du bois lors de la première étape de votre voyage, puis avec des déchets et des matières recyclables sur le chemin du retour. Compact Comprimez l'espace non utilisé en enroulant le tissu et fermez-le à l'aide de la sangle adaptée. Résistant à l'eau Gardez vos déchets au sec, à l'abri de la pluie.

**Informations Techniques :**

*Poches à fermeture éclair Rangez vos petits objets dans les poches zippées situées de chaque côté. Poches latérales Vos outils peuvent être rangés dans les grandes poches latérales et leur système de boucles. Haute visibilité Les bandes réfléchissantes argentées apportent plus de sécurité lorsqu'il fait nuit ou par mauvais temps. Entretien facile Le polyester durable et déperlant est adapté à toutes les conditions climatiques. Il se nettoie...*

**Référence : IKAMPER-SRDS****Prix : 179,00 € TTC/PIECE****ECROUS****VIS 14X1.5 (JANTE TOLE)**

Écrou 19mm cône 60° longueur 28mm Convient pour tous les MERCEDES CLASSE G (W463) sauf V8 et V12 Convient pour tous les VOLKSWAGEN AMAROK sauf V6 Convient pour tous les VOLKSWAGEN TRANSPORTER sauf 200 CV

**Informations Techniques :**

*Écrou 19mm cône 60°*

**Référence : B13****Prix : 3,50 € TTC/PIECE**



## EQUIPEMENTS POUR VOLKSWAGEN T6



### VIS 14X1.5 POUR JANTE ALUMINIUM

Spécifique aux jantes Manano et Racer

Référence : B42  
Prix : 3,00 € TTC/PIECE

## JANTES ALUMINIUM RENFORCÉES / RAID



### JANTE ALUMINIUM BRAID WINRACE GRISE ANTHRACITE 7,5 X 17 ENTRAXE 5 X 120 DEPOT 45 POUR VOLKSWAGEN TRANSPORTEUR T5 / T6

Jante aluminium Braid. Modèle Winrace T CARACTERISTIQUES : Dimensions 7,5" x 17" Entraxe 5 x 120 mm Alésage 65,10 mm Déport +45 mm (calculé pour être affleurant à la carrosserie) Coloris gris anthracite Poids 14kg Flasque intérieur et extérieur renforcées Rebord de maintien de talon de pneumatique plus haut (pour une meilleure tenue au déjantage) Peinture époxy (pour une meilleure tenue dans le temps) Livrée sans boulonnerie Compatible Volkswagen Transporteur T5 T6...

Référence : BRA-WIN75175V45G  
Prix : 384,00 € TTC/PIECE



### JANTE ALUMINIUM MANANO BLACK 7 X 16 ENTRAXE 5 X 120 DEPOT 30

NON COMPATIBLE AVEC T6.1 JANTE ALUMINIUM SPECIAL CHARGES LOURDES finition : black moulée sous pression spécialement conçue pour les raids avec indice de charge jusqu'à 1300kg alliage spécifique (Al Si 7% Mg Sr) traitement thermique Insert acier anti-desserrement Livrée sans visserie Largeur Diamètre Nb de trous Entraxe Déport Center bore 7 16 5 120 30 65.1 se monte sur le véhicule avec de possibles modifications de carrosserie (nous consulter...

#### Informations Techniques :

pour : Man TGE 2017 - 2021 Volkswagen Transporter T5, T6 2009 - 2021 Volkswagen Crafter 2017 - 2021

Référence : MAN22BK  
Prix : 318,00 € TTC/PIECE

## EQUIPEMENTS POUR VOLKSWAGEN T6



### JANTE ALUMINIUM MANANO SILVER 7 X 16 ENTRAXE 5 X 120 DEPORT 30

NON COMPATIBLE AVEC T6.1 JANTE ALUMINIUM SPECIAL CHARGES LOURDES finition : silver moulée sous pression spécialement conçue pour les raids avec indice de charge jusqu'à 1300kg alliage spécifique (Al Si 7% Mg Sr) traitement thermique Insert acier anti-desserrement Livrée sans visserie Largeur Diamètre Nb de trous Entraxe Déport Center bore 7 16 5 120 30 65.1 se monte sur le véhicule avec de possibles modifications de carrosserie (nous consulter...

#### Informations Techniques :

pour : Man TGE 2017 - 2021 Volkswagen Transporter T5, T6 2009 - 2021 Volkswagen Crafter 2017 - 2021

Référence : **MAN22SI**  
Prix : **318,00 € TTC/PIECE**



### JANTE ALUMINIUM RENFORCE RAID EVO CORSE DAKAR ZERO 8x17" ET 38 GRIS ANTHRACITE

La jante Dakar Zéro, issue de la Dakar Corse, spécialement développée pour la compétition, est la version dédiée aux véhicules tout terrain. Les rayons internes du bord de la jante ont un profil qui rentre vers le centre, ce qui permet d'avoir un déport négatif protégeant les pièces mécaniques des gravillons et du sable et conçu pour laisser suffisamment d'espace pour les gros freins. Structure très résistante en alliage léger AS7, avec traitement thermique T6 conformément aux réglementations...

#### Informations Techniques :

Charge maximum : 1250kg Prévoir le kit de montage A3.000024.03 comprenant la visserie spécifique et cache moyeu (pour une jante)  
Taille : 8x17" Déport : ET 38 Entraxe : 5x120 Alésage : 65.1 mm  
Couleur : gris anthracite

Référence : **SE4160260051**  
Prix : **399,00 € TTC/PIECE**

## EQUIPEMENTS POUR VOLKSWAGEN T6



### JANTE ALUMINIUM RENFORCE RAID EVO CORSE DAKAR ZERO 8x17" ET 38 NOIR BRILLANT

La jante Dakar Zéro, issue de la Dakar Corse, spécialement développée pour la compétition, est la version dédiée aux véhicules tout terrain. Les rayons internes du bord de la jante ont un profil qui rentre vers le centre, ce qui permet d'avoir un déport négatif protégeant les pièces mécaniques des gravillons et du sable et conçu pour laisser suffisamment d'espace pour les gros freins. Structure très résistante en alliage léger AS7, avec traitement thermique T6 conformément aux réglementations...

#### Informations Techniques :

charge maximum : 1250 kg prévoir le kit A3.000024.03 comprenant la visserie spécifique pour une jante Taille : 8x17" Déport : ET 38 Entraxe : 5x120 Alésage : 65.1 mm Couleur : noir brillant

Référence : SE4160260141

Prix : 399,00 € TTC/PIECE



### JANTE ALUMINIUM RENFORCE RAID EVO CORSE DAKAR ZERO 8x17" ET 38 NOIR MAT

La jante Dakar Zéro, issue de la Dakar Corse, spécialement développée pour la compétition, est la version dédiée aux véhicules tout terrain. Les rayons internes du bord de la jante ont un profil qui rentre vers le centre, ce qui permet d'avoir un déport négatif protégeant les pièces mécaniques des gravillons et du sable et conçu pour laisser suffisamment d'espace pour les gros freins. Structure très résistante en alliage léger AS7, avec traitement thermique T6 conformément aux réglementations...

#### Informations Techniques :

Charge maximum : 1250kg Prévoir le kit de montage A3.000024.03 comprenant la visserie spécifique et cache moyeu (pour une jante) Taille : 8x17" Déport : ET 38 Entraxe : 5x120 Alésage : 65.1 mm Couleur : noir mat

Référence : SE4160260041

Prix : 388,00 € TTC/PIECE

## JANTES TÔLES / ACIER

## EQUIPEMENTS POUR VOLKSWAGEN T6



### JANTE ACIER GOSS TRIANGULAR GENERATION II BLACK

Jante acier Triangular Génération II Finition BLACK Structure renforcée pour une utilisation Off-Road livré sans visserie ni cache moyeu se monte sur le véhicule avec de possibles modifications de carrosserie (nous consulter pour confirmer la compatibilité de votre véhicule) modèle disponible en : Largeur Diamètre Nb de trous Entraxe Déport Center bore 7 17 5 120 25 65.1

#### Références :

**35265.1BK** - JANTE ACIER GOSS TRIANGULAR GENERATION II BLACK 7 X 17 ENTRAXE 5 X 120 DEPORT 25  
Prix : 139,00 € TTC/PIECE

## ECLAIRAGE & ENERGIE

### KIT D'ÉCLAIRAGE SPÉCIFIQUE VÉHICULE



### KIT 2 BARRES LED VISION-X XPR-6 (SANS VEILLEUSE INTEGREE) POUR VOLKSWAGEN T6 A PARTIR DE 2016 (COMPATIBLE AVEC RADAR DE COLLISION)

Kit comprenant : les 2 barres LED XPR-6E (sans veilleuse intégrée) les supports de fixation spécifique au Volkswagen T6 à partir de 2016 compatible avec radar de collision les câblages la notice de montage Un kit d'éclairage élégant et facile à monter. L'efficacité des LED 10W de haute qualité garantit que le XPR-6 fournit une lumière puissante. Il est facile de connecter la fonction Halo au feu de position selon les besoins. Son design unique le rend facilement reconnaissable de...

#### Référence : VW-XPR6KIT

Prix : 1 032,00 € TTC/KIT



### KIT BARRE LED VISION-X XPR-12M (SANS VEILLEUSE INTEGREE) POUR VOLKSWAGEN T6 A PARTIR DE 2016 (SANS RADAR ANTI COLLISION)

Kit comprenant : la barre LED XPR-12M (sans veilleuse intégrée) les supports de fixation spécifique les câblages la notice de montage Le XPR-H12M utilise la technologie dite de réflecteur IRIS et la multioptique (M) avec plusieurs angles de faisceau différents pour un faisceau uniforme et large sans ombres: 6,5 ° + 15 ° + 25 ° + 45 ° + 70 °. Si vous souhaitez installer une barre lumineuse sous la plaque d'immatriculation sans "perdre de lumière" est la rampe XPR le choix parfait...

#### Référence : VW-XPR12MT6KIT

Prix : 807,00 € TTC/KIT

## EQUIPEMENTS POUR VOLKSWAGEN T6



### KIT ECLAIRAGE LED LAZER LONGUE PORTEE ST4 EVOLUTION AVEC INTEGRATION A LA CALANDRE POUR VOLKSWAGEN T6 HIGHLINE / TRENDLINE / EDITION (2016+)

Kit calandre Volkswagen T6 (2016+) Finition HIGHLINE / TRENDLINE / EDITION Pour une installation de projecteur auxiliaire de qualité OE, les kits d'intégration de grille Lazer comprennent des supports de montage sur mesure qui permettent un montage rapide et facile des projecteurs LED haute performance Lazer dans la calandre des voitures de route, camionnettes et véhicules utilitaires légers les plus populaires. Véhicules. Conçu pour se fondre parfaitement dans le style d'origine de chaque...

#### Informations Techniques :

*DONNEES POUR 1x ST4 Evolution Gamme: ST-Evolution Voltage: 9-32V Poids: 0.67 kg Durée de vie des LEDs: 50 000 heures Puissance lumineuse: 4136 Lm Température de couleur: 5000K Nombre de LEDs: 4 Consommation: 47 Watts Ampérage: 3.3 Amps Certification ECE: ECE R112 DONNEE PHOTOMETRIQUE Angle de faisceau horizontal: 28° 0.25 lx: 555 metres 0.50 lx: 393 metres 1 lx: 278 metres 3 lx: 160 metres*

**Référence : LAGK-T6-01K**  
Prix : **660,00 € TTC/KIT**



### KIT ECLAIRAGE LED LAZER LONGUE PORTEE ST4 EVOLUTION AVEC INTEGRATION A LA CALANDRE POURVOLKSWAGEN T6.1 STARTLINE / HIGHLINE (2019+)

Kit calandre Volkswagen T6.1 (2019+) FinitionSTARTLINE / HIGHLINE Pour une installation de projecteur auxiliaire de qualité OE, les kits d'intégration de grille Lazer comprennent des supports de montage sur mesure qui permettent un montage rapide et facile des projecteurs LED haute performance Lazer dans la calandre des voitures de route, camionnettes et véhicules utilitaires légers les plus populaires. Véhicules. Conçu pour se fondre parfaitement dans le style d'origine de chaque véhicule, la...

#### Informations Techniques :

*DONNEES POUR 1x ST4 Evolution Gamme: ST-Evolution Voltage: 9-32V Poids: 0.67 kg Durée de vie des LEDs: 50 000 heures Puissance lumineuse: 4136 Lm Température de couleur: 5000K Nombre de LEDs: 4 Consommation: 47 Watts Ampérage: 3.3 Amps Certification ECE: ECE R112 DONNEE PHOTOMETRIQUE Angle de faisceau horizontal: 28° 0.25 lx: 555 metres 0.50 lx: 393 metres 1 lx: 278 metres 3 lx: 160 metres*

**Référence : LAGK-T61-02K**  
Prix : **660,00 € TTC/KIT**

EQUIPEMENTS POUR VOLKSWAGEN T6



**KIT ECLAIRAGE LED LAZER LONGUE PORTEE  
TRIPLE-R4 Gen2 AVEC INTEGRATION A LA  
CALANDRE POUR VOLKSWAGEN T6 HIGHLINE /  
TRENDLINE / EDITION (2016+)**

Kit calandre Volkswagen T6 (2016+) Finition HIGHLINE / TRENDLINE / EDITION Série STANDARD Pour une installation de projecteur auxiliaire de qualité OE, les kits d'intégration de grille Lazer comprennent des supports de montage sur mesure qui permettent un montage rapide et facile des projecteurs LED haute performance Lazer dans la calandre des voitures de route, camionnettes et véhicules utilitaires légers les plus populaires. Véhicules. Conçu pour se fondre parfaitement dans le style...

**Informations Techniques :**

*DONNEES POUR 1xTriple-R 750 Gamme: Triple-R Gen2 Voltage: 9-32V Poids: 1 kg Durée de vie des LEDs: 50,000 heures Puissance lumineuse: 4620 Lm Température de couleur: 5000K Nombre de LEDs: 4 Consommation: 45 Watts Ampérage: 3.1 Amps Certification ECE: ECE R112 DONNEE PHOTOMETRIQUE Angle de faisceau horizontal: 19° 0.25 lx: 866 metres 0.50 lx: 612 metres 1 lx: 433 metres 3 lx: 250 metres*

**Référence : LAGK-T6-G2-2K**  
Prix : **726,00 € TTC/KIT**



**KIT ECLAIRAGE LED LAZER LONGUE PORTEE  
TRIPLE-R4 Gen2 AVEC INTEGRATION A LA  
CALANDRE POUR VOLKSWAGEN T6 STARTLINE  
(2016+)**

Kit calandre Volkswagen T6 (2016+) Finition STARTLINE Série STANDARD Pour une installation de projecteur auxiliaire de qualité OE, les kits d'intégration de grille Lazer comprennent des supports de montage sur mesure qui permettent un montage rapide et facile des projecteurs LED haute performance Lazer dans la calandre des voitures de route, camionnettes et véhicules utilitaires légers les plus populaires. Véhicules. Conçu pour se fondre parfaitement dans le style d'origine de chaque...

**Informations Techniques :**

*DONNEES POUR 1xTriple-R 750 Gamme: Triple-R Gen2 Voltage: 9-32V Poids: 1 kg Durée de vie des LEDs: 50,000 heures Puissance lumineuse: 4620 Lm Température de couleur: 5000K Nombre de LEDs: 4 Consommation: 45 Watts Ampérage: 3.1 Amps Certification ECE: ECE R112 DONNEE PHOTOMETRIQUE Angle de faisceau horizontal: 19° 0.25 lx: 866 metres 0.50 lx: 612 metres 1 lx: 433 metres 3 lx: 250 metres*

**Référence : LAGK-T6-G2-3K**  
Prix : **726,00 € TTC/KIT**

## EQUIPEMENTS POUR VOLKSWAGEN T6



### KIT ECLAIRAGE LED LAZER LONGUE PORTEE TRIPLE-R4 Gen2 AVEC INTEGRATION A LA CALANDRE POUR VOLKSWAGEN T6.1 STARTLINE / HIGHLINE (2019+)

Kit calandre Volkswagen T6.1 (2019+) Finition STARTLINE / HIGHLINE Série STANDARD Pour une installation de projecteur auxiliaire de qualité OE, les kits d'intégration de grille Lazer comprennent des supports de montage sur mesure qui permettent un montage rapide et facile des projecteurs LED haute performance Lazer dans la calandre des voitures de route, camionnettes et véhicules utilitaires légers les plus populaires. Véhicules. Conçu pour se fondre parfaitement dans le style d'origine de...

#### Informations Techniques :

*DONNEES POUR 1xTriple-R 750 Gamme: Triple-R Gen2 Voltage: 9-32V Poids: 1 kg Durée de vie des LEDs: 50,000 heures Puissance lumineuse: 4620 Lm Température de couleur: 5000K Nombre de LEDs: 4 Consommation: 45 Watts Ampérage: 3.1 Amps Certification ECE: ECE R112 DONNEE PHOTOMETRIQUE Angle de faisceau horizontal: 19° 0.25 lx: 866 metres 0.50 lx: 612 metres 1 lx: 433 metres 3 lx: 250 metres*

**Référence : LAGK-T61-G2-1K**  
Prix : **726,00 € TTC/KIT**



### KIT ECLAIRAGE LED LAZER LONGUE PORTEE TRIPLE-R4 Gen2 ELITE AVEC INTEGRATION A LA CALANDRE POUR T6.1 VOLKSWAGEN STARTLINE / HIGHLINE (2019+)

Kit calandre Volkswagen T6.1 (2019+) Finition STARTLINE / HIGHLINE Série ELITE Pour une installation de projecteur auxiliaire de qualité OE, les kits d'intégration de grille Lazer comprennent des supports de montage sur mesure qui permettent un montage rapide et facile des projecteurs LED haute performance Lazer dans la calandre des voitures de route, camionnettes et véhicules utilitaires légers les plus populaires. Véhicules. Conçu pour se fondre parfaitement dans le style d'origine de chaque...

#### Informations Techniques :

*DONNEES POUR 1xTriple-R Elite 750 Gamme: Triple-R Gen2 Voltage: 9-32V Poids: 1 kg Durée de vie des LEDs: 50,000 heures Puissance lumineuse: 5068 Lm Température de couleur: 5000K Nombre de LEDs: 4 Consommation: 45 Watts Ampérage: 3.1 Amps Certification ECE: N/A DONNEE PHOTOMETRIQUE Angle de faisceau horizontal: 42° 0.25 lx: 1033 metres 0.50 lx: 731 metres 1 lx: 517 metres 3 lx: 298 metres*

**Référence : LAGK-T61-ELITE-G2-1K**  
Prix : **882,00 € TTC/KIT**

## EQUIPEMENTS POUR VOLKSWAGEN T6



### KIT ECLAIRAGE LED LAZER LONGUE PORTEE TRIPLE-R4 Gen2 ELITE AVEC INTEGRATION A LA CALANDRE POUR VOLKSWAGEN T6 HIGHLINE / TRENDLINE / EDITION (2016+)

Kit calandre Volkswagen T6 (2016+) Finition HIGHLINE / TRENDLINE / EDITION Série ELITE Pour une installation de projecteur auxiliaire de qualité OE, les kits d'intégration de grille Lazer comprennent des supports de montage sur mesure qui permettent un montage rapide et facile des projecteurs LED haute performance Lazer dans la calandre des voitures de route, camionnettes et véhicules utilitaires légers les plus populaires. Véhicules. Conçu pour se fondre parfaitement dans le style d'origine...

#### Informations Techniques :

*DONNEES POUR 1xTriple-R Elite 750 Gamme: Triple-R Gen2  
Voltage: 9-32V Poids: 1 kg Durée de vie des LEDs: 50,000 heures  
Puissance lumineuse: 5068 Lm Température de couleur: 5000K  
Nombre de LEDs: 4 Consommation: 45 Watts Ampérage: 3.1 Amps  
Certification ECE: N/A DONNEE PHOTOMETRIQUE Angle de faisceau horizontal: 42° 0.25 lx: 1033 metres 0.50 lx: 731 metres 1 lx: 517 metres 3 lx: 298 metres*

**Référence : LAGK-T6-ELITE-G2-2K**

Prix : **882,00 € TTC/KIT**



### KIT ECLAIRAGE LED LAZER LONGUE PORTEE TRIPLE-R4 Gen2 ELITE AVEC INTEGRATION A LA CALANDRE POUR VOLKSWAGEN T6 STARTLINE (2016+)

Kit calandre Volkswagen T6 (2016+) Finition STARTLINE Série ELITE Pour une installation de projecteur auxiliaire de qualité OE, les kits d'intégration de grille Lazer comprennent des supports de montage sur mesure qui permettent un montage rapide et facile des projecteurs LED haute performance Lazer dans la calandre des voitures de route, camionnettes et véhicules utilitaires légers les plus populaires. Véhicules. Conçu pour se fondre parfaitement dans le style d'origine de chaque véhicule,...

#### Informations Techniques :

*DONNEES POUR 1xTriple-R Elite 750 Gamme: Triple-R Gen2  
Voltage: 9-32V Poids: 1 kg Durée de vie des LEDs: 50,000 heures  
Puissance lumineuse: 5068 Lm Température de couleur: 5000K  
Nombre de LEDs: 4 Consommation: 45 Watts Ampérage: 3.1 Amps  
Certification ECE: N/A DONNEE PHOTOMETRIQUE Angle de faisceau horizontal: 42° 0.25 lx: 1033 metres 0.50 lx: 731 metres 1 lx: 517 metres 3 lx: 298 metres*

**Référence : LAGK-T6-ELITE-G2-3K**

Prix : **882,00 € TTC/KIT**

## PHARES & LONGUES-PORTÉES

**EQUIP RAID**

145 RUE DE L'ÎLE NAPOLÉON  
68100 MULHOUSE  
TÉL: +33 (0)3 89 61 90 88 / FAX: +33 (0)3 89 61 70 67  
E-MAIL : [vpc@equip-RAID.FR](mailto:vpc@equip-RAID.FR)

Magasin ouvert le lundi de 14h à 18h,  
du mardi au vendredi de 9h à 12h et de 14h à 18h  
et le samedi de 9h à 12h

Prix valables du 01/09/2024 au 30/09/2024  
TVA 20% incluse  
Document non contractuel (ref : cat\_T6\_09\_2024)  
Photos non contractuelles



## EQUIPEMENTS POUR VOLKSWAGEN T6

### PHARES ET LONGUES-PORTÉES



#### **KIT 2 BARRES LED VISION-X XPR-6 (SANS VEILLEUSE INTEGREE) POUR VOLKSWAGEN T6 A PARTIR DE 2016 (COMPATIBLE AVEC RADAR DE COLLISION)**

kit comprenant : les 2 barres LED XPR-6E (sans veilleuse intégrée) les supports de fixation spécifique au Volkswagen T6 à partir de 2016 compatible avec radar de collision les câblages la notice de montage Un kit d'éclairage élégant et facile à monter. L'efficacité des LED 10W de haute qualité garantit que le XPR-6 fournit une lumière puissante. Il est facile de connecter la fonction Halo au feu de position selon les besoins. Son design unique le rend facilement reconnaissable de...

**Référence : VW-XPR6KIT**  
Prix : **1 032,00 € TTC/KIT**



#### **KIT BARRE LED VISION-X XPR-12M (SANS VEILLEUSE INTEGREE) POUR VOLKSWAGEN T6 A PARTIR DE 2016 (SANS RADAR ANTI COLLISION)**

kit comprenant : la barre LED XPR-12M (sans veilleuse intégrée) les supports de fixation spécifique les câblages la notice de montage Le XPR-H12M utilise la technologie dite de réflecteur IRIS et la multioptique (M) avec plusieurs angles de faisceau différents pour un faisceau uniforme et large sans ombres: 6,5 ° + 15 ° + 25 ° + 45 ° + 70 °. Si vous souhaitez installer une barre lumineuse sous la plaque d'immatriculation sans "perdre de lumière" est la rampe XPR le choix parfait....

**Référence : VW-XPR12MT6KIT**  
Prix : **807,00 € TTC/KIT**



#### **KIT BARRE LED VISION-X XPR-H12S POUR VW TRANSPORTER T6 A PARTIR DE 2016 SANS RADAR**

LE KIT COMPREND : - Rampe LED x2 : VISION X XPR-H12S - Câblage : Tout le câblage, les connecteurs et les relais nécessaires sont inclus - Supports sur mesure : pour un montage rapide et stable dans la poutre de collision - Instructions de montage : temps d'installation estimé 2h30 12948 lm 120 w 3.13kg 611 x 80 x 81 mm 11-32 v Ip68

**Référence : VW-XPRH12SKIT**  
Prix : **951,00 € TTC/PIECE**

EQUIPEMENTS POUR VOLKSWAGEN T6



**KIT DOUBLE BARRES LED VISION-X XPL-H6HEM  
POUR VW TRANSPORTER T6.1 A PARTIR DE 2020  
AVEC RADAR**

Vision X XPL Halo, une barre LED à profil bas pour un montage très discret sur les véhicules modernes où beaucoup de lumière est souhaitée sans prendre trop de place et d'attention. La barre led XPL Halo a une seule rangée des mêmes puissantes LED CREE de 5 watts que la barre LED PX et un effet d'éclairage Halo qui entoure les réflecteurs. LE KIT COMPREND : - 2x barre LED : VISION X XPLH6HEM (plus d'infos ci-dessous) - Câblage : Tout le câblage, les connecteurs et les relais nécessaires...

**Référence : VW-XPLH6HT6.1.120**  
Prix : **650,00 € TTC/KIT**



**KIT DOUBLE BARRES LED VISION-X XPR-3 POUR  
VW TRANSPORTER T6 A PARTIR DE 2016 AVEC  
RADAR**

Barre LED 2pcs XPR-3Tous les connecteurs et faisceaux de relais nécessaires avec fusibles inclus.Pates de montage spécifiques au véhicule pour une installation rapide et sûreGuide d'installation.Caractéristiques:Dimensions : 2x 239 x 51 x 55 mmTension: 9-32V CCConsommation électrique : 2x (2,5 A à 12 V)Indice de vibration: 21grmsMatériau de l'objectif:PolycarbonateCertifications : CE, RoHS, IEC 62471, E-marqué

**Référence : VW-XPR3KIT1**  
Prix : **735,00 € TTC/PIECE**



**KIT DOUBLE BARRES LED VISION-X XPR-H3S  
POUR VW TRANSPORTER T6 A PARTIR DE 2016  
AVEC RADAR**

Le kit comprend : - 2 x Barre LED Vision X XPRH3S - Tous les connecteurs nécessaires et faisceau de relais de fil avec fusibles - Pates de montage personnalisées pour une installation rapide et sécurisée autour de la poutre de pare-chocs - Le guide d'installation Certifications et tests de durabilité : \* Marqué E et homologué sur route en Europe, selon ECE R112 réf. 17,5 \* Homologué CE \* Certifié RoHS \* Étanche à IP68 + IP69K \* Vibration testée jusqu'à 8,6 Grms \* Température testée...

**Référence : VW-XPRS3HKIT1**  
Prix : **879,00 € TTC/PIECE**

## EQUIPEMENTS POUR VOLKSWAGEN T6



### KIT DOUBLE BARRES LED VISION-X XPR-H6S POUR VW TRANSPORTER T6 A PARTIR DE 2016 AVEC RADAR

LE KIT COMPREND : - Rampe LED x2 : VISION X XPR-H6S - Câblage : Tout le câblage, les connecteurs et les relais nécessaires sont inclus - Supports sur mesure : pour un montage rapide et stable dans la poutre de collision - Instructions de montage : temps d'installation estimé 2h30 2x 6711 lm 2x 60 w 3.13kg 2x 291 x 80 x 81 mm 11-32 v Ip68

**Référence : VW-XPRH6SKIT**

Prix : **1 382,00 € TTC/PIECE**



### KIT ECLAIRAGE LED LAZER LONGUE PORTEE ST4 EVOLUTION AVEC INTEGRATION A LA CALANDRE POUR VOLKSWAGEN T6 HIGHLINE / TRENDLINE / EDITION (2016+)

Kit calandre Volkswagen T6 (2016+) Finition HIGHLINE / TRENDLINE / EDITION Pour une installation de projecteur auxiliaire de qualité OE, les kits d'intégration de grille Lazer comprennent des supports de montage sur mesure qui permettent un montage rapide et facile des projecteurs LED haute performance Lazer dans la calandre des voitures de route, camionnettes et véhicules utilitaires légers les plus populaires. Véhicules. Conçu pour se fondre parfaitement dans le style d'origine de chaque...

#### Informations Techniques :

*DONNEES POUR 1x ST4 Evolution Gamme: ST-Evolution Voltage: 9-32V Poids: 0.67 kg Durée de vie des LEDs: 50 000 heures Puissance lumineuse: 4136 Lm Température de couleur: 5000K Nombre de LEDs: 4 Consommation: 47 Watts Ampérage: 3.3 Amps Certification ECE: ECE R112 DONNEE PHOTOMETRIQUE Angle de faisceau horizontal: 28° 0.25 lx: 555 metres 0.50 lx: 393 metres 1 lx: 278 metres 3 lx: 160 metres*

**Référence : LAGK-T6-01K**

Prix : **660,00 € TTC/KIT**

## EQUIPEMENTS POUR VOLKSWAGEN T6



### KIT ECLAIRAGE LED LAZER LONGUE PORTEE ST4 EVOLUTION AVEC INTEGRATION A LA CALANDRE POUR VOLKSWAGEN T6.1 STARTLINE / HIGHLINE (2019+)

Kit calandre Volkswagen T6.1 (2019+) Finition STARTLINE / HIGHLINE Pour une installation de projecteur auxiliaire de qualité OE, les kits d'intégration de grille Lazer comprennent des supports de montage sur mesure qui permettent un montage rapide et facile des projecteurs LED haute performance Lazer dans la calandre des voitures de route, camionnettes et véhicules utilitaires légers les plus populaires. Véhicules. Conçu pour se fondre parfaitement dans le style d'origine de chaque véhicule, la...

#### Informations Techniques :

*DONNEES POUR 1x ST4 Evolution Gamme: ST-Evolution Voltage: 9-32V Poids: 0.67 kg Durée de vie des LEDs: 50 000 heures Puissance lumineuse: 4136 Lm Température de couleur: 5000K Nombre de LEDs: 4 Consommation: 47 Watts Ampérage: 3.3 Amps Certification ECE: ECE R112 DONNEE PHOTOMETRIQUE Angle de faisceau horizontal: 28° 0.25 lx: 555 metres 0.50 lx: 393 metres 1 lx: 278 metres 3 lx: 160 metres*

**Référence : LAGK-T61-02K**

Prix : **660,00 € TTC/KIT**



### KIT ECLAIRAGE LED LAZER LONGUE PORTEE TRIPLE-R4 Gen2 AVEC INTEGRATION A LA CALANDRE POUR VOLKSWAGEN T6 HIGHLINE / TRENDLINE / EDITION (2016+)

Kit calandre Volkswagen T6 (2016+) Finition HIGHLINE / TRENDLINE / EDITION Série STANDARD Pour une installation de projecteur auxiliaire de qualité OE, les kits d'intégration de grille Lazer comprennent des supports de montage sur mesure qui permettent un montage rapide et facile des projecteurs LED haute performance Lazer dans la calandre des voitures de route, camionnettes et véhicules utilitaires légers les plus populaires. Véhicules. Conçu pour se fondre parfaitement dans le style...

#### Informations Techniques :

*DONNEES POUR 1x Triple-R 750 Gamme: Triple-R Gen2 Voltage: 9-32V Poids: 1 kg Durée de vie des LEDs: 50,000 heures Puissance lumineuse: 4620 Lm Température de couleur: 5000K Nombre de LEDs: 4 Consommation: 45 Watts Ampérage: 3.1 Amps Certification ECE: ECE R112 DONNEE PHOTOMETRIQUE Angle de faisceau horizontal: 19° 0.25 lx: 866 metres 0.50 lx: 612 metres 1 lx: 433 metres 3 lx: 250 metres*

**Référence : LAGK-T6-G2-2K**

Prix : **726,00 € TTC/KIT**

EQUIPEMENTS POUR VOLKSWAGEN T6



**KIT ECLAIRAGE LED LAZER LONGUE PORTEE  
TRIPLE-R4 Gen2 AVEC INTEGRATION A LA  
CALANDRE POUR VOLKSWAGEN T6 STARTLINE  
(2016+)**

Kit calandre Volkswagen T6 (2016+) Finition STARTLINE Série STANDARD Pour une installation de projecteur auxiliaire de qualité OE, les kits d'intégration de grille Lazer comprennent des supports de montage sur mesure qui permettent un montage rapide et facile des projecteurs LED haute performance Lazer dans la calandre des voitures de route, camionnettes et véhicules utilitaires légers les plus populaires. Véhicules. Conçu pour se fondre parfaitement dans le style d'origine de chaque...

**Informations Techniques :**

*DONNEES POUR 1xTriple-R 750 Gamme: Triple-R Gen2 Voltage: 9-32V Poids: 1 kg Durée de vie des LEDs: 50,000 heures Puissance lumineuse: 4620 Lm Température de couleur: 5000K Nombre de LEDs: 4 Consommation: 45 Watts Ampérage: 3.1 Amps Certification ECE: ECE R112 DONNEE PHOTOMETRIQUE Angle de faisceau horizontal: 19° 0.25 lx: 866 metres 0.50 lx: 612 metres 1 lx: 433 metres 3 lx: 250 metres*

**Référence : LAGK-T6-G2-3K**  
Prix : **726,00 € TTC/KIT**



**KIT ECLAIRAGE LED LAZER LONGUE PORTEE  
TRIPLE-R4 Gen2 AVEC INTEGRATION A LA  
CALANDRE POUR VOLKSWAGEN T6.1 STARTLINE  
/ HIGHLINE (2019+)**

Kit calandre Volkswagen T6.1 (2019+) Finition STARTLINE / HIGHLINE Série STANDARD Pour une installation de projecteur auxiliaire de qualité OE, les kits d'intégration de grille Lazer comprennent des supports de montage sur mesure qui permettent un montage rapide et facile des projecteurs LED haute performance Lazer dans la calandre des voitures de route, camionnettes et véhicules utilitaires légers les plus populaires. Véhicules. Conçu pour se fondre parfaitement dans le style d'origine de...

**Informations Techniques :**

*DONNEES POUR 1xTriple-R 750 Gamme: Triple-R Gen2 Voltage: 9-32V Poids: 1 kg Durée de vie des LEDs: 50,000 heures Puissance lumineuse: 4620 Lm Température de couleur: 5000K Nombre de LEDs: 4 Consommation: 45 Watts Ampérage: 3.1 Amps Certification ECE: ECE R112 DONNEE PHOTOMETRIQUE Angle de faisceau horizontal: 19° 0.25 lx: 866 metres 0.50 lx: 612 metres 1 lx: 433 metres 3 lx: 250 metres*

**Référence : LAGK-T61-G2-1K**  
Prix : **726,00 € TTC/KIT**

## EQUIPEMENTS POUR VOLKSWAGEN T6



### KIT ECLAIRAGE LED LAZER LONGUE PORTEE TRIPLE-R4 Gen2 ELITE AVEC INTEGRATION A LA CALANDRE POUR T6.1 VOLKSWAGEN STARTLINE / HIGHLINE (2019+)

Kit calandre Volkswagen T6.1 (2019+) Finition STARTLINE / HIGHLINE Série ELITE Pour une installation de projecteur auxiliaire de qualité OE, les kits d'intégration de grille Lazer comprennent des supports de montage sur mesure qui permettent un montage rapide et facile des projecteurs LED haute performance Lazer dans la calandre des voitures de route, camionnettes et véhicules utilitaires légers les plus populaires. Véhicules. Conçu pour se fondre parfaitement dans le style d'origine...

#### Informations Techniques :

*DONNEES POUR 1xTriple-R Elite 750 Gamme: Triple-R Gen2  
Voltage: 9-32V Poids: 1 kg Durée de vie des LEDs: 50,000 heures  
Puissance lumineuse: 5068 Lm Température de couleur: 5000K  
Nombre de LEDs: 4 Consommation: 45 Watts Ampérage: 3.1 Amps  
Certification ECE: N/A DONNEE PHOTOMETRIQUE Angle de faisceau horizontal: 42° 0.25 lx: 1033 metres 0.50 lx: 731 metres 1 lx: 517 metres 3 lx: 298 metres*

**Référence : LAGK-T61-ELITE-G2-1K**

Prix : **882,00 € TTC/KIT**



### KIT ECLAIRAGE LED LAZER LONGUE PORTEE TRIPLE-R4 Gen2 ELITE AVEC INTEGRATION A LA CALANDRE POUR VOLKSWAGEN T6 HIGHLINE / TRENDLINE / EDITION (2016+)

Kit calandre Volkswagen T6 (2016+) Finition HIGHLINE / TRENDLINE / EDITION Série ELITE Pour une installation de projecteur auxiliaire de qualité OE, les kits d'intégration de grille Lazer comprennent des supports de montage sur mesure qui permettent un montage rapide et facile des projecteurs LED haute performance Lazer dans la calandre des voitures de route, camionnettes et véhicules utilitaires légers les plus populaires. Véhicules. Conçu pour se fondre parfaitement dans le style d'origine...

#### Informations Techniques :

*DONNEES POUR 1xTriple-R Elite 750 Gamme: Triple-R Gen2  
Voltage: 9-32V Poids: 1 kg Durée de vie des LEDs: 50,000 heures  
Puissance lumineuse: 5068 Lm Température de couleur: 5000K  
Nombre de LEDs: 4 Consommation: 45 Watts Ampérage: 3.1 Amps  
Certification ECE: N/A DONNEE PHOTOMETRIQUE Angle de faisceau horizontal: 42° 0.25 lx: 1033 metres 0.50 lx: 731 metres 1 lx: 517 metres 3 lx: 298 metres*

**Référence : LAGK-T6-ELITE-G2-2K**

Prix : **882,00 € TTC/KIT**

## EQUIPEMENTS POUR VOLKSWAGEN T6



### KIT ECLAIRAGE LED LAZER LONGUE PORTEE TRIPLE-R4 Gen2 ELITE AVEC INTEGRATION A LA CALANDRE POUR VOLKSWAGEN T6 STARTLINE (2016+)

Kit calandre Volkswagen T6 (2016+) Finition STARTLINE Série ELITE  
Pour une installation de projecteur auxiliaire de qualité OE, les kits  
d'intégration de grille Lazer comprennent des supports de montage  
sur mesure qui permettent un montage rapide et facile des projecteurs  
LED haute performance Lazer dans la calandre des voitures de route,  
camionnettes et véhicules utilitaires légers les plus populaires.  
Véhicules. Conçu pour se fondre parfaitement dans le style d'origine  
de chaque véhicule,...

#### Informations Techniques :

*DONNEES POUR 1xTriple-R Elite 750 Gamme: Triple-R Gen2  
Voltage: 9-32V Poids: 1 kg Durée de vie des LEDs: 50,000 heures  
Puissance lumineuse: 5068 Lm Température de couleur: 5000K  
Nombre de LEDs: 4 Consommation: 45 Watts Ampérage: 3.1 Amps  
Certification ECE: N/A DONNEE PHOTOMETRIQUE Angle de  
faisceau horizontal: 42° 0.25 lx: 1033 metres 0.50 lx: 731 metres 1 lx:  
517 metres 3 lx: 298 metres*

**Référence : LAGK-T6-ELITE-G2-3K**  
Prix : **882,00 € TTC/KIT**

## PERFORMANCE & OPTIMISATION

### COMPÉTITION

#### ACCESSOIRES COMPÉTITION

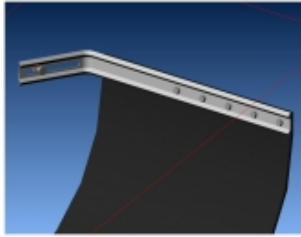


### BAVETTES BLANCHE SEMI-RIGIDES 328x498

Vendu à la paire. Bavettes blanches. Dimensions : 345x495mm.  
Couleur blanche. Epaisseur : 2mm. Silencieuses aux impacts, ne  
flottent pas avec la vitesse, facile à retailler / adapter.

**Référence : ACBA014**  
Prix : **20,00 € TTC/PAIRE**

## EQUIPEMENTS POUR VOLKSWAGEN T6



### KIT DE MONTAGE BAVETTES

Vendu à la paire. Kit complet pour réaliser avec facilité la fixation sur le véhicule de 2 bavettes grâce à deux équerres zinguées. Kit livré complet avec visserie et notice.

**Référence : ACBA113**  
Prix : **26,00 € TTC/PAIRE**



### KIT SANGLES MONTAGE BAVETTES

Vendu à la paire. Kit de sangles grises permettant de relever à volonté les bavettes de votre véhicule. Kit complet pour une paire de bavette : Cames à griffe, sangle, équerres de renfort, visserie, notice.

**Référence : ACBA112**  
Prix : **26,00 € TTC/PAIRE**

## FREINAGE RENFORCÉ

### DISQUE DE FREIN RENFORCÉ



### DISQUES AVANT DBA 4000 SERIES T3 308MM POUR VOLKSWAGEN TRANSPORTER / TOUAREG

DBA a breveté son système de ventilation des disques "kangaroo Paw" ou Patte de Kangourou. Ce système permet une ventilation beaucoup plus efficace pour maintenir les disques aux températures les plus basses lors d'une utilisation intensive. L'utilisation du Kangaroo Paw en lieu et place des systèmes conventionnels à colonnes ou parois permet d'augmenter l'efficacité du refroidissement en comparaison avec la plupart des autres disques ventilés. Ce système réduit grandement le risque de...

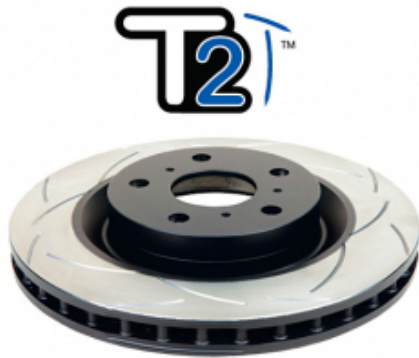
#### Informations Techniques :

Diamètre extérieur : 308 mm Diamètre intérieur : 76 mm Epaisseur : 29.5 mm

**Référence : DBA42242S**  
Prix : **505,20 € TTC/PAIRE**



## EQUIPEMENTS POUR VOLKSWAGEN T6



### DISQUES AVANT DBA STREET SERIES T2 308MM POUR VOLKSWAGEN TRANSPORTER / TOUAREG

DBA a breveté son système de ventilation des disques "kangaroo Paw" ou Patte de Kangourou. Ce système permet une ventilation beaucoup plus efficace pour maintenir les disques aux températures les plus basses lors d'une utilisation intensive. L'utilisation du Kangaroo Paw en lieu et place des systèmes conventionnels à colonnes ou parois permet d'augmenter l'efficacité du refroidissement en comparaison avec la plupart des autres disques ventilés. Ce système réduit grandement le risque de...

#### Informations Techniques :

Diamètre extérieur : 308 mm Diamètre intérieur : 76 mm Epaisseur : 29.5 mm

Référence : **DBA2242S**  
Prix : **400,00 € TTC/PAIRE**

## SNORKELS & ACCESSOIRES



### SNORKEL BRAVO POUR VOLKSWAGEN T5 / T6 A PARTIR DE 2003

snorkel pour Volkswagen T5 et T6 à partir de 2003 montage à droite  
Fabriqué en polyéthylène et en une seule pièce par moulage par rotation, d'une grande épaisseur offrant une haute résistance et durabilité. Matériau LLDPE 8446.21 ExxonMobil™, d'une densité de 0,936 g/cm<sup>3</sup>, selon le test ISO 1183. CARACTERISTIQUES DE LA TETE : Conception à haut débit pour un rendement optimal avec rainures pour l'évacuation d'eau. Fait d'une seule pièce en LLDPE ExxonMobil™ et doté d'une grille...

Référence : **SVW6**  
Prix : **598,00 € TTC/KIT**

## PIÈCES RECHANGE & ENTRETIEN

### FREINAGE

### FREINAGE HAUTE PERFORMANCE

## EQUIPEMENTS POUR VOLKSWAGEN T6



### DISQUES AVANT DBA 4000 SERIES T3 308MM POUR VOLKSWAGEN TRANSPORTER / TOUAREG

DBA a breveté son système de ventilation des disques "kangaroo Paw" ou Patte de Kangourou. Ce système permet une ventilation beaucoup plus efficace pour maintenir les disques aux températures les plus basses lors d'une utilisation intensive. L'utilisation du Kangaroo Paw en lieu et place des systèmes conventionnels à colonnes ou parois permet d'augmenter l'efficacité du refroidissement en comparaison avec la plupart des autres disques ventilés. Ce système réduit grandement le risque de...

#### Informations Techniques :

Diamètre extérieur : 308 mm Diamètre intérieur : 76 mm Epaisseur : 29.5 mm

Référence : **DBA42242S**  
Prix : **505,20 € TTC/PAIRE**



### DISQUES AVANT DBA STREET SERIES T2 308MM POUR VOLKSWAGEN TRANSPORTER / TOUAREG

DBA a breveté son système de ventilation des disques "kangaroo Paw" ou Patte de Kangourou. Ce système permet une ventilation beaucoup plus efficace pour maintenir les disques aux températures les plus basses lors d'une utilisation intensive. L'utilisation du Kangaroo Paw en lieu et place des systèmes conventionnels à colonnes ou parois permet d'augmenter l'efficacité du refroidissement en comparaison avec la plupart des autres disques ventilés. Ce système réduit grandement le risque de...

#### Informations Techniques :

Diamètre extérieur : 308 mm Diamètre intérieur : 76 mm Epaisseur : 29.5 mm

Référence : **DBA2242S**  
Prix : **400,00 € TTC/PAIRE**