

EQUIPEMENTS POUR VOLKSWAGEN T5



*Les références présentées sur ce document ne constituent pas
une liste exhaustive des équipements disponibles pour le VOLKSWAGEN T5.
Il peut y avoir d'autres produits adaptés à ce véhicule.
Voir les conditions de vente sur <https://www.equip-raid.fr/>*

PARE-CHOCS & PROTECTIONS

BLINDAGES / SKIS DE PROTECTION



BLINDAGE ALUMINIUM 5MM RESERVOIR VOLKSWAGEN T5-T6 4MOTION

Ski de protection aluminium 6mm pour réservoir d'Origine sur VW T5-T6. Protège le réservoir des chocs et projections. Kit livré complet: Tôle de protection ,nécessaire de montage, visserie, notice.

Référence : BLRE34D
Prix : **445,00 € TTC/PIECE**



BLINDAGE AVANT VOLKSWAGEN T5 4MOTION >2010

Ski de protection en aluminium 6mm pour Transporteur T5 4motion Très grande protection (960x1550mm) pour protéger tout le train avant du T5 . Permet la vidange moteur et transmission sans démontage. Montage sans modification du T5. Kit livré complet: Tôle de protection, kit de montage, notice.

Référence : BLAV56B
Prix : **646,00 € TTC/PIECE**



BLINDAGE NEZ DE PONT ARRIERE VOLKSWAGEN T5-T6 4MOTION

Ski de protection en aluminium 8mm pour VW T5 4motion Protège le nez de pont arrière et son berceau. Protège les soufflets cotés pont. _Montage sans modification du véhicule Kit livré complet: tôle de protection, nécessaire de montage, notice

Référence : BLDV32B
Prix : **310,00 € TTC/PIECE**

PARE-CHOCS & ACCESSOIRES

PORTE-ROUE ET PORTE-JERRICAN

EQUIPEMENTS POUR VOLKSWAGEN T5**KIT DE MODIFICATION DU PANNIER DE ROUE DE SECOURS POUR VOLKSWAGEN T5/T6**

Il permet de loger, à l'emplacement d'origine, une roue de secours plus grande 225/65R17, 235/65R17, que celle d'origine. Il peut être nécessaire de découper les plastiques pour faire rentrer les plus grosses dimensions. Ce montage nécessite la découpe du panier d'origine et l'assemblage peut être boulonné. Compatible avec notre protection de nez de pont arrière BLDV32B.

Référence : PR9301
Prix : **291,00 € TTC/KIT**

PROTECTION AVANT HOMOLOGUÉES**PROTECTION AVANT TUBULAIRE 63MM INOX HOMOLOGUEE CE POUR VOLKSWAGEN T5 A PARTIR DE 2010**

medium bar Ø 63 en inox, homologué CE Livré avec kit de fixation, notice de montage et certificat d'homologation Il possède deux trous pour monter des phares longue portée optionnels Aucune modification du véhicule n'est nécessaire au montage

Référence : ECMED256
Prix : **654,00 € TTC/PIECE**

EQUIPEMENT INTÉRIEUR & EXTÉRIEUR**BARRES DE TOIT ET ACCESSOIRES****KIT BARRES DE TOIT****KIT 2 BARRES DE TOIT HEAVY DUTY NOIRES 1500 MM POUR VOLKSWAGEN T5/T6 (AVEC PIEDS RLTF5)**

comprend :- 2 barres de toit Rhino Rack Heavy duty noires 1500 mm-
2 kits de pieds RLTF5

Référence : JA0817
Prix : **432,00 € TTC/KIT**

EQUIPEMENTS POUR VOLKSWAGEN T5



KIT 2 BARRES DE TOIT HEAVY DUTY RHINO RACK 1500 MM NOIRES POUR VOLKSWAGEN T5 / T6 (AVEC PIEDS RLT600)

Ensemble comprenant : 2 barres de toit Rhino Rack Heavy duty 1500 mm noires 1 kit de 4 pieds RLT600 2 adaptateurs QMHD05 + QMFK04

Référence : JA9094
Prix : 427,80 € TTC/KIT



KIT 2 BARRES DE TOIT HEAVY DUTY RHINO RACK 1500 MM NOIRES POUR VOLKSWAGEN T5 / T6 SUR RAIL D'ORIGINE (AVEC PIEDS RLT600)

Ensemble comprenant : 2 barres de toit Rhino Rack Heavy duty 1500 mm noires 1 kit de 4 pieds RLT600 2 adaptateurs QMHD05

Référence : JA6248
Prix : 407,80 € TTC/KIT



KIT 2 BARRES DE TOIT VORTEX NOIRES 1500 MM POUR VOLKSWAGEN T5/T6 (AVEC PIEDS RLT600)

comprend :- 2 barres de toit Rhino Rack vortex noires 1500 mm- 1 kit de pieds RLT600- kits adaptateurs QMFK04

Référence : JA9092
Prix : 391,00 € TTC/KIT



KIT 2 BARRES DE TOIT VORTEX NOIRES 1500 MM POUR VOLKSWAGEN T5/T6 (AVEC PIEDS RLFT5)

comprend :- 2 barres de toit Rhino Rack vortex noires 1500 mm- 2 kits de pieds RLFT5- kits adaptateurs VA-FK1

Référence : JA2755
Prix : 438,00 € TTC/KIT



KIT 2 BARRES DE TOIT VORTEX NOIRES 1500 MM POUR VOLKSWAGEN T5/T6 SUR RAIL D'ORIGINE (AVEC PIEDS RLT600)

comprend :- 2 barres de toit Rhino Rack vortex noires 1500 mm- 1 kit de pieds RLT600

Référence : JA6193
Prix : 371,00 € TTC/KIT

EQUIPEMENTS POUR VOLKSWAGEN T5



KIT 3 BARRES DE TOIT HEAVY DUTY NOIRES 1500 MM POUR VOLKSWAGEN T5/T6 (AVEC PIEDS RLFTT5)

comprend :- 3 barres de toit Rhino Rack Heavy duty noires 1500 mm- 3 kits de pieds RLFTT5- kits adaptateurs LHSPAIR

Référence : JA0829
Prix : 676,00 € TTC/KIT



KIT 3 BARRES DE TOIT HEAVY DUTY RHINO RACK 1500 MM NOIRES POUR VOLKSWAGEN T5 / T6 (AVEC PIEDS RLT600)

Ensemble comprenant : 3 barres de toit Rhino Rack Heavy duty 1500 mm noires 1 kit de 4 pieds RLT600 + RLT600H kit adaptateurs QMHD15 + QMHD05 + QMFK04

Référence : JA9098
Prix : 665,40 € TTC/KIT



KIT 3 BARRES DE TOIT HEAVY DUTY RHINO RACK 1500 MM NOIRES POUR VOLKSWAGEN T5 / T6 AVEC RAIL D'ORIGINE (AVEC PIEDS RLT600)

Ensemble comprenant : 3 barres de toit Rhino Rack Heavy duty 1500 mm noires kits RLT600 + RLT600H kit adaptateurs QMHD05

Référence : JT9165
Prix : 628,20 € TTC/KIT



KIT 3 BARRES DE TOIT VORTEX NOIRES 1500 MM POUR VOLKSWAGEN T5/T6 (AVEC PIEDS RLT600)

comprend :- 3 barres de toit Rhino Rack vortex noires 1500 mm- kits de pieds RLT600 + RLT600H- kits adaptateurs QMFK04 + QMVA10

Référence : JA9096
Prix : 625,00 € TTC/KIT



KIT 3 BARRES DE TOIT VORTEX NOIRES 1500 MM POUR VOLKSWAGEN T5/T6 (AVEC PIEDS RLFTT5)

comprend :- 3 barres de toit Rhino Rack vortex noires 1500 mm- 3 kits de pieds RLFTT5- kits adaptateurs LHS-A1PAIR + VA-FK1

Référence : JA2767
Prix : 683,00 € TTC/KIT

EQUIPEMENTS POUR VOLKSWAGEN T5



KIT 3 BARRES DE TOIT VORTEX NOIRES 1500 MM POUR VOLKSWAGEN T5/T6 SUR RAIL D'ORIGINE (AVEC PIEDS RLT600)

comprend :- 3 barres de toit Rhino Rack vortex noires 1500 mm- kits de pieds RLT600 + RLT600H- kits adaptateurs QMVA10

Référence : JA9167
Prix : 595,00 € TTC/KIT



KIT 4 BARRES DE TOIT HEAVY DUTY NOIRES 1500 MM POUR VOLKSWAGEN T5/T6 (AVEC PIEDS RLFT5)

comprend :- 4 barres de toit Rhino Rack Heavy duty noires 1500 mm- 4 kits de pieds RLFT5- kits adaptateurs LHSPAIR

Référence : JA0844
Prix : 892,00 € TTC/KIT



KIT 4 BARRES DE TOIT HEAVY DUTY RHINO RACK 1500 MM NOIRES POUR VOLKSWAGEN T5 / T6 (AVEC PIEDS RLT600)

Ensemble comprenant : 4 barres de toit Rhino Rack Heavy duty 1500 mm noires 2 kit de 4 pieds RLT600 kit adaptateurs QMHD15 + QMHD05 + QMFK04

Référence : JT9167
Prix : 862,80 € TTC/KIT



KIT 4 BARRES DE TOIT HEAVY DUTY RHINO RACK 1500 MM NOIRES POUR VOLKSWAGEN T5 / T6 AVEC RAIL D'ORIGINE (AVEC PIEDS RLT600)

Ensemble comprenant : 4 barres de toit Rhino Rack Heavy duty 1500 mm noires 2 kits RLT600 kit adaptateurs QMHD05

Référence : JT9166
Prix : 815,60 € TTC/KIT



KIT 4 BARRES DE TOIT VORTEX NOIRES 1500 MM POUR VOLKSWAGEN T5/T6 (AVEC PIEDS RLFT5)

comprend :- 4 barres de toit Rhino Rack vortex noires 1500 mm- 4 kits de pieds RLFT5- kits adaptateurs VA-FK1 + LHS-A1PAIR

Référence : JA2783
Prix : 902,00 € TTC/KIT

EQUIPEMENTS POUR VOLKSWAGEN T5

PIEDS



PIEDS DE FIXATION POUR BARRES DE TOIT RHINO RACK POUR VOLKSWAGEN T5 ET T6 - 2 PIEDS -

le kit de fixation contient 2 pieds spécifique au VOLKSWAGEN T5 ET T6 permettant d'installer 1 barre de toit rhino rack (vendu séparément) poids transportable : 50kg (pour 1 barre) fixation sur les points d'ancrage d'origine

Référence : RLFT5
Prix : 124,00 € TTC/KIT

DÉNEIGEMENT & LAMES À NEIGE

KIT DE MONTAGE & ACCESSOIRES DÉNEIGEMENT



KIT DE MONTAGE POUR LAME A NEIGE HYDRAULIQUE SNO-WAY

Ce kit de montage vous permet d'installer rapidement une lame à neige SNOWAY sur votre véhicule.

Références :

**5-260 - KIT DE MONTAGE LAME A NEIGE SNOWAY POUR
VOLKSWAGEN T5**
Prix : 780,00 € TTC/KIT

GALERIES DE TOIT & ACCESSOIRES

ACCESSOIRES DE GALERIE DE TOIT

EQUIPEMENTS POUR VOLKSWAGEN T5



ÉCHELLE POUR VOLKSWAGEN T5/T6 TRANSPORTER

Accédez facilement à la galerie de toit de votre Volkswagen T5/T6 Transporter grâce à cette échelle à quatre marches soignée et résistante au tout-terrain. Elle a été spécialement conçue pour s'adapter à votre fourgon et est fabriquée en acier et en aluminium à haute résistance et à revêtement par poudre. Note : Cette échelle ne convient pas aux fourgons Transporter à toit surélevé ou aux fourgons Transporter équipés de doubles portes. *L'installation des modèles à fixation permanente et à...

Informations Techniques :

Composé de : 1x Volkswagen T5/T6 Transporter Échelle
Matériel d'installation
Instructions de montage
Matériaux utilisés : Aluminium et acier revêtus de poudre noire
Dimensions du produit : 400mm (15.7") L x 262mm (10.3") l x 1448mm (57") HP
Poids : 5.64kg (12.4lbs)

Référence : LAVT003

Prix : 261,18 € TTC/PIECE

KIT GALERIE DE TOIT



KIT DE 1/2 GALERIE SLIMLINE II POUR UNE VOLKSWAGEN T5 TRANSPORTER SWB (2003-2015) - DE FRONT RUNNER

La 1/2 galerie Slimline II pour la moitié la longueur du toit de 1156mm/45.5" contient le plateau Slimline II, un déflecteur de vent et 2 foot rails pour monter le plateau Slimline II sur votre Volkswagen T5 Transporter. Le plateau s'installe facilement en utilisant les points de montage existants. Le forage n'est pas nécessaire.

Informations Techniques :

KRVK005T - Kit de 1/2 galerie Slimline II pour une Volkswagen T5 Transporter Kombi / SWB (2003-2015)
Composé de : 1x FAVT001 - Foot Rails pour Volkswagen T5 Caravelle/Transporter
1x RRSTJ06 - Plateau SLII - 1425mm(l)X1156mm(L)
Matériel utilisé : Aluminium T6 recouvert de poudre époxy noire
Acier à haute résistance
Poids approximatif installé : 34.75kg (76.61lbs)
La rainure en T sur le haut et sur le bas du plateau de la barre transversale convient pour un boulon de 8mm (standard). Pour déterminer la...

Référence : KRVK005T

Prix : 1 168,74 € TTC/KIT

EQUIPEMENTS POUR VOLKSWAGEN T5



KIT DE GALERIE SLIMLINE II POUR LE VOLKSWAGEN T5 TRANSPORTER LWB (2003-2015) - DE FRONT RUNNER

La galerie Slimline II pour toute la longueur du toit de 2772mm/109.1" contient le plateau Slimline II, un déflecteur de vent et 2 foot rails pour monter le plateau Slimline II sur votre 2003-2015 Volkswagen T5 LWB. Le plateau s'installe facilement en utilisant les points de montage existants. Le forage n'est pas nécessaire.

Informations Techniques :

KRVK006T -Kit de galerie Slimline II pour le Volkswagen T5 Transporter Kombi / LWB (2003-2015)Composé de :1x FAVT002 - Foot Rails pour Volkswagen T5 Caravelle/Transporter LWB1x RRSTJ14 - Plateau SLII - 1425mm(l)X2772mm(L)Matériel utilisé :Aluminium T6 recouvert de poudre époxy noireAcier à haute résistancePoids approximatif installé : 52.47kg (115.68lbs)La rainure en T sur le haut et sur le bas du plateau de la barre transversale convient pour un boulon de 8mm (standard).Pour déterminer la...

Référence : KRVK006T
Prix : **2 035,97 € TTC/KIT**



KIT DE GALERIE SLIMLINE II POUR LE VOLKSWAGEN T5 TRANSPORTER SWB (2003-2015) - DE FRONT RUNNER

La galerie Slimline II pour toute la longueur du toit de 2570mm/101.2" contient le plateau Slimline II, un déflecteur de vent et 2 foot rails pour monter le plateau Slimline II sur votre Volkswagen T5 Transporter SWB. Le plateau s'installe facilement en utilisant les points de montage existants. Le forage n'est pas nécessaire.

Informations Techniques :

KRVK004T -Kit de galerie Slimline II pour le Volkswagen T5 Transporter SWB (2003-2015) - de Front RunnerComposé de :1x FAVT001 - Foot Rails pour Volkswagen T5 Caravelle/Transporter1x RRSTJ13 - Plateau SLII - 1425mm(l)X2570mm(L)Matériel utilisé :Aluminium T6 recouvert de poudre époxy noireAcier à haute résistancePoids approximatif installé : 50.92kg (112.26lbs)La rainure en T sur le haut et sur le bas du plateau de la barre transversale convient pour un boulon de 8mm (standard).Pour déterminer la...

Référence : KRVK004T
Prix : **1 894,79 € TTC/KIT**

EQUIPEMENTS POUR VOLKSWAGEN T5



KIT DE GALERIE SLIMLINE II POUR UNE VOLKSWAGEN T5/T6 TRANSPORTER LWB AVEC RAILS D'ORIGINES (2003 - JUSQU'à PRÉSENT) - DE FRONT RUNNER

Rendez votre Volkswagen T5/T6 Transporter LWB avec rails d'origine (2003-jusqu'à présent) encore plus versatile avec ce kit de galerie Slimline II. Transportez votre équipement d'aventure et vos gadgets jusqu'aux endroits secrets du camping tout en gardant de l'espace intérieur pour plus de marchandises et de passagers.

Informations Techniques :

KRVT015T - Kit de galerie Slimline II pour une Volkswagen T5/T6 Transporter LWB avec rails d'origines (2003 - jusqu'à présent) - de Front Runner
Composé de : 4x FASS017 - Parie de pieds / 75mm-85mm x RRSTJ14 - Plateau SLII - 1425mm(L) X 2772mm(L)
Matériaux utilisés : Aluminium T6 recouvert de poudre époxy noire
Acier haute résistance
Poids approximatif installé : 41.84kg (92.24lbs)
La rainure en T sur le haut et sur le bas du plateau de la barre transversale convient pour un boulon de 8mm (standard). Pour...

Référence : KRVT015T
Prix : **1 830,25 € TTC/PIECE**



KIT DE GALERIE SLIMLINE II POUR VOLKSWAGEN T5/T6 (2003-JUSQU'à PRÉSENT) AVEC POP TOP DE SCA - PAR FRONT RUNNER

Utilisez tout le précieux espace de transport de matériel que vous pouvez avec le kit de galerie Slimline II pour Volkswagen T5/T6 (2003-jusqu'à présent) avec Pop Top de SCA. Montez plus de 55 accessoires sur ce qui était auparavant de l'espace de toit gaspillé afin de pouvoir vous aventurer plus longtemps et explorer davantage.

Informations Techniques :

KRVK008T - Kit de galerie Slimline II pour Volkswagen T5/T6 (2003-jusqu'à présent) avec Pop Top de SCA - par Front Runner
Composé de : 3 x FASS012 - Pieds / 40mm-50mm - par Front Runner
3 x RRAC907 - Piste de sprint MB à plaque de goujon
1 x RRSTG07 - Plateau Slimline II - 1345mm(L) X 1358mm(L) - par Front Runner
Matériaux utilisés : Aluminium T6 revêtu de poudre époxy noire
Acier à haute résistance
Poids approximatif installé : 24.8 kg (54.7 livres)
Les rainures en T sur le haut et le bas des lattes...

Référence : KRVK008T
Prix : **1 067,90 € TTC/PIECE**

EQUIPEMENTS POUR VOLKSWAGEN T5



KIT DE GALERIE SLIMLINE II POUR VOLKSWAGEN T5/T6 TRANSPORTER SWB/ AVEC RAILS D'ORIGINE (2003-JUSQU'à PRÉSENT) - DE FRONT RUNNER

Transportez plus de matériel pour plus d'aventure sans sacrifier le précieux espace de chargement intérieur de votre van avec ce kit de galerie Slimline II pour Volkswagen T5/T6 Transporter SWB/ avec rails d'origine (2003-jusqu'à présent).

Informations Techniques :

KRVT014T -Kit de galerie Slimline II pour Volkswagen T5/T6 Transporter SWB/ avec rails d'origine (2003-jusqu'à présent) - de Front Runner Composé de :4x FASS017 - Set de pieds / 75mm-85mm1x RRSTJ13 - Plateau SLII - 1425mm(W)X2570mm(L)Matériaux utilisés :Aluminium T6 revêtu de poudre époxy noireAcier haute résistancePoids approximatif du montage : 39.69kg (87.5lbs)La rainure en T sur le haut et sur le bas du plateau de la barre transversale convient pour un boulon de 8mm (standard).Pour...

Référence : KRVT014T

Prix : **1 733,45 € TTC/PIECE**



KIT GALERIE DE TOIT FRONT RUNNER SLIMLINE 1358 X 1425 MM POUR VOLKSWAGEN T5/T6 TRANSPORTER LONG (2003-2016)

Le kit de 1/2 galerie Slimline II de 1358mm/53.5" contient le plateau Slimline II, un déflecteur de vent et 2 foot rails pour monter le plateau Slimline II sur votre 2003-2015 Volkswagen T5. Le plateau s'installe facilement en utilisant les points de montage existants. Le forage n'est pas nécessaire.

Informations Techniques :

KRVK007T -Kit de 1/2 galerie Slimline II pour le Volkswagen T5 Transporter Kombi / LWB (2003-2015)Composé de :1x FAVT002 - Foot Rails Volkswagen T5 Caravelle/Transporter LWB1x RRSTJ07 - Plateau SLII - 1425mm(l)X1358mm(L)Matériel utilisé :Aluminium T6 recouvert de poudre époxy noireAcier à haute résistancePoids approximatif installé : 36.33kg (80.09lbs)La rainure en T sur le haut et sur le bas du plateau de la barre transversale convient pour un boulon de 8mm (standard).Pour déterminer la hauteur...

Référence : KRVK007T

Prix : **1 326,05 € TTC/KIT**

EQUIPEMENTS POUR VOLKSWAGEN T5



KIT GALERIE RHINO RACK PIONEER 6 2100 MM x 1430 MM POUR VOLKSWAGEN T5/T6 (AVEC PIEDS RLTF5)

comprend :- 1 galerie Rhino Rack Pioneer 6 2100 MM x 1430 MM - 3 kits de pieds RLTF5 - kits adaptateur charge 100 kg

Référence : JT5846

EQUIPEMENTS POUR VOLKSWAGEN T5Prix : **1 593,00 € TTC/KIT****KIT GALERIE RHINO RACK PIONEER 6 2100 MM x 1430 MM POUR VOLKSWAGEN T5/T6 AVEC RAIL D'ORIGINE (AVEC PIEDS RLT600)**

comprend :- 1 galerie Rhino Rack Pioneer 6 2100 MM x 1430 MM- kit de pieds RLT600 et RLT600H - 2 kits adaptateurs QMVA10charge 100 kg

Référence : JT5847Prix : **1 505,00 € TTC/KIT****KIT GALERIE RHINO RACK PIONEER NG 2728 X 1465 MM POUR VOLKSWAGEN T5 / T6 (AVEC PIEDS RLT600)**

kit comprenant 1 galerie de toit Rhino Rack Pioneer NG 2728 x 1465 mm 2 kits de pieds RLT600 adaptateurs charge dynamique : 100 kg

Référence : JT5848Prix : **1 828,80 € TTC/KIT****KIT GALERIE RHINO RACK PIONEER NG 2728 X 1465 MM POUR VOLKSWAGEN T5/T6 (AVEC PIEDS RLFT5)**

comprend :- 1 galerie Rhino Rack Pioneer NG 2728 x 1465 mm- 4 kits de pieds RLFT5- kits adaptateurs LHS-A1PAIR + VA-FK1

Référence : JA5845Prix : **1 885,00 € TTC/KIT**

EQUIPEMENTS POUR VOLKSWAGEN T5



KIT GALERIE RHINO RACK PIONEER NG 2728 X 1465 MM POUR VOLKSWAGEN T5/T6 AVEC RAIL D'ORIGINE (AVEC PIEDS RLT600)

comprend :- 1 galerie Rhino Rack Pioneer NG 2728 x 1465 mm- kit de pieds RLT600 - 2 kits adaptateurs QMVA10

Référence : JA5848

Prix : **1 747,00 € TTC/KIT**

EQUIPEMENTS POUR VOLKSWAGEN T5



KIT GALERIE SLIMSPORT POUR VOLKSWAGEN T5/T6 TRANSPORTER SWB (2003-2022)

Turn your Volkswagen T5/T6 into the ultimate adventure van with this low-profile and extremely quiet Slimsport roof rack kit. Use the rack's clever T-slot system to add our wide range of overland and sports gear rack accessories.

Informations Techniques :

*KSVT002T - Volkswagen T5/T6 Transporter SWB (2003-2022)
Slimsport Rack Kit Consisting of: 1x KSVT001 - Volkswagen T5/T6 Transporter Slimsport Tray 1x RRAC293 - Volkswagen T5 T6 SWB Slimsport Rack Wind Fairing 1x RRAC971 - Protection Strip Material
Used: Black epoxy powder - coated T6 aluminium High strength steel
Assembled Rack Kit Dimensions: 2654mm (104.5?) L x 1343mm (52.9?) W x 153mm (6?) H Approximate Installed Weight: 40.11kg (88.43lbs) The t-slots on the tops and bottoms of the slats...*

Référence : KSVT002T

Prix : **1 386,55 € TTC/PIECE**

PIEDS



PIEDS DE FIXATION POUR BARRES DE TOIT RHINO RACK POUR VOLKSWAGEN T5 ET T6 - 2 PIEDS -

le kit de fixation contient 2 pieds spécifique au VOLKSWAGEN T5 ET T6 permettant d'installer 1 barre de toit rhino rack (vendu séparément) poids transportable : 50kg (pour 1 barre) fixation sur les points d'ancrage d'origine

Référence : RLFT5

Prix : **124,00 € TTC/KIT**

BIVOUAC & AUTONOMIE

RANGEMENT

EQUIPEMENTS POUR VOLKSWAGEN T5



SAC ROUE DE SECOURS IKAMPER

Double usage Remplissez le sac avec des articles tels que du bois lors de la première étape de votre voyage, puis avec des déchets et des matières recyclables sur le chemin du retour. Compact Comprimez l'espace non utilisé en enroulant le tissu et fermez-le à l'aide de la sangle adaptée. Résistant à l'eau Gardez vos déchets au sec, à l'abri de la pluie.

Informations Techniques :

Poches à fermeture éclair Rangez vos petits objets dans les poches zippées situées de chaque côté. Poches latérales Vos outils peuvent être rangés dans les grandes poches latérales et leur système de boucles. Haute visibilité Les bandes réfléchissantes argentées apportent plus de sécurité lorsqu'il fait nuit ou par mauvais temps. Entretien facile Le polyester durable et déperlant est adapté à toutes les conditions climatiques. Il se nettoie...

Référence : IKAMPER-SRDS

Prix : **179,00 € TTC/PIECE**

JANTES & PNEUS

ACCESSOIRES JANTES ET PNEUS

CACHES-ROUES



SAC ROUE DE SECOURS IKAMPER

Double usage Remplissez le sac avec des articles tels que du bois lors de la première étape de votre voyage, puis avec des déchets et des matières recyclables sur le chemin du retour. Compact Comprimez l'espace non utilisé en enroulant le tissu et fermez-le à l'aide de la sangle adaptée. Résistant à l'eau Gardez vos déchets au sec, à l'abri de la pluie.

Informations Techniques :

Poches à fermeture éclair Rangez vos petits objets dans les poches zippées situées de chaque côté. Poches latérales Vos outils peuvent être rangés dans les grandes poches latérales et leur système de boucles. Haute visibilité Les bandes réfléchissantes argentées apportent plus de sécurité lorsqu'il fait nuit ou par mauvais temps. Entretien facile Le polyester durable et déperlant est adapté à toutes les conditions climatiques. Il se nettoie...

Référence : IKAMPER-SRDS

Prix : **179,00 € TTC/PIECE**

ECROUS

EQUIPEMENTS POUR VOLKSWAGEN T5



VIS 14X1.5 (JANTE TOLE)

Écrou 19mm cône 60° longueur 28mm Convient pour tous les MERCEDES CLASSE G (W463) sauf V8 et V12 Convient pour tous les VOLKSWAGEN AMAROK sauf V6 Convient pour tous les VOLKSWAGEN TRANSPORTER sauf 200 CV

Informations Techniques :

Écrou 19mm cône 60°

Référence : B13

Prix : 3,50 € TTC/PIECE



VIS 14X1.5 POUR JANTE ALUMINIUM

Spécifique aux jantes Manano et Racer

Référence : B42

Prix : 3,00 € TTC/PIECE

JANTES ALUMINIUM RENFORCÉES / RAID



JANTE ALUMINIUM BRAID WINRACE GRISE ANTHRACITE 7,5 X 17 ENTRAXE 5 X 120 DEPOT 45 POUR VOLKSWAGEN TRANSPORTEUR T5 / T6

Jante aluminium Braid. Modèle Winrace T CARACTERISTIQUES : Dimensions 7,5" x 17" Entraxe 5 x 120 mm Alésage 65,10 mm Déport +45 mm (calculé pour être affleurant à la carrosserie) Coloris gris anthracite Poids 14kg Flasque intérieur et extérieur renforcées Rebord de maintien de talon de pneumatique plus haut (pour une meilleure tenue au déjantage) Peinture époxy (pour une meilleure tenue dans le temps) Livrée sans boulonnerie Compatible Volkswagen Transporteur T5 T6...

Référence : BRA-WIN75175V45G

Prix : 384,00 € TTC/PIECE

EQUIPEMENTS POUR VOLKSWAGEN T5**JANTE ALUMINIUM MANANO BLACK 7 X 16
ENTRAXE 5 X 120 DEPORT 30**

NON COMPATIBLE AVEC T6.1 JANTE ALUMINIUM SPECIAL CHARGES LOURDES finition : black moulée sous pression spécialement conçue pour les raids avec indice de charge jusqu'à 1300kg alliage spécifique (Al Si 7% Mg Sr) traitement thermique Insert acier anti-desserrement Livrée sans visserie Largeur Diamètre Nb de trous Entraxe Déport Center bore 7 16 5 120 30 65.1 se monte sur le véhicule avec de possibles modifications de carrosserie (nous consulter...

Informations Techniques :

pour : Man TGE 2017 - 2021 Volkswagen Transporter T5, T6 2009 - 2021 Volkswagen Crafter 2017 - 2021

Référence : MAN22BK
Prix : 318,00 € TTC/PIECE

**JANTE ALUMINIUM MANANO SILVER 7 X 16
ENTRAXE 5 X 120 DEPORT 30**

NON COMPATIBLE AVEC T6.1 JANTE ALUMINIUM SPECIAL CHARGES LOURDES finition : silver moulée sous pression spécialement conçue pour les raids avec indice de charge jusqu'à 1300kg alliage spécifique (Al Si 7% Mg Sr) traitement thermique Insert acier anti-desserrement Livrée sans visserie Largeur Diamètre Nb de trous Entraxe Déport Center bore 7 16 5 120 30 65.1 se monte sur le véhicule avec de possibles modifications de carrosserie (nous consulter...

Informations Techniques :

pour : Man TGE 2017 - 2021 Volkswagen Transporter T5, T6 2009 - 2021 Volkswagen Crafter 2017 - 2021

Référence : MAN22SI
Prix : 318,00 € TTC/PIECE

EQUIPEMENTS POUR VOLKSWAGEN T5



JANTE ALUMINIUM RENFORCE RAID EVO CORSE DAKAR ZERO 8x17" ET 38 GRIS ANTHRACITE

La jante Dakar Zéro, issue de la Dakar Corse, spécialement développée pour la compétition, est la version dédiée aux véhicules tout terrain. Les rayons internes du bord de la jante ont un profil qui rentre vers le centre, ce qui permet d'avoir un déport négatif protégeant les pièces mécaniques des gravillons et du sable et conçu pour laisser suffisamment d'espace pour les gros freins. Structure très résistante en alliage léger AS7, avec traitement thermique T6 conformément aux réglementations...

Informations Techniques :

Charge maximum : 1250kg Prévoir le kit de montage A3.000024.03 comprenant la visserie spécifique et cache moyeu (pour une jante)
Taille : 8x17" Déport : ET 38 Entraxe : 5x120 Alésage : 65.1 mm
Couleur : gris anthracite

Référence : **SE4160260051**
Prix : **399,00 € TTC/PIECE**



JANTE ALUMINIUM RENFORCE RAID EVO CORSE DAKAR ZERO 8x17" ET 38 NOIR BRILLANT

La jante Dakar Zéro, issue de la Dakar Corse, spécialement développée pour la compétition, est la version dédiée aux véhicules tout terrain. Les rayons internes du bord de la jante ont un profil qui rentre vers le centre, ce qui permet d'avoir un déport négatif protégeant les pièces mécaniques des gravillons et du sable et conçu pour laisser suffisamment d'espace pour les gros freins. Structure très résistante en alliage léger AS7, avec traitement thermique T6 conformément aux réglementations...

Informations Techniques :

charge maximum : 1250 kg prévoir le kit A3.000024.03 comprenant la visserie spécifique pour une jante Taille : 8x17" Déport : ET 38
Entraxe : 5x120 Alésage : 65.1 mm Couleur : noir brillant

Référence : **SE4160260141**
Prix : **399,00 € TTC/PIECE**

EQUIPEMENTS POUR VOLKSWAGEN T5



JANTE ALUMINIUM RENFORCE RAID EVO CORSE DAKAR ZERO 8x17" ET 38 NOIR MAT

La jante Dakar Zéro, issue de la Dakar Corse, spécialement développée pour la compétition, est la version dédiée aux véhicules tout terrain. Les rayons internes du bord de la jante ont un profil qui rentre vers le centre, ce qui permet d'avoir un déport négatif protégeant les pièces mécaniques des gravillons et du sable et conçu pour laisser suffisamment d'espace pour les gros freins. Structure très résistante en alliage léger AS7, avec traitement thermique T6 conformément aux réglementations...

Informations Techniques :

Charge maximum : 1250kg Prévoir le kit de montage A3.000024.03 comprenant la visserie spécifique et cache moyeu (pour une jante)
Taille : 8x17" Déport : ET 38 Entraxe : 5x120 Alésage : 65.1 mm
Couleur : noir mat

Référence : **SE4160260041**
Prix : **388,00 € TTC/PIECE**

JANTES TÔLES / ACIER



JANTE ACIER GOSS TRIANGULAR GENERATION II BLACK

Jante acier Triangular Génération II Finition BLACK Structure renforcée pour une utilisation Off-Road livré sans visserie ni cache moyeu se monte sur le véhicule avec de possibles modifications de carrosserie (nous consulter pour confirmer la compatibilité de votre véhicule) modèle disponible en : Largeur Diamètre Nb de trous Entraxe Déport Center bore 7 16 5 120 28 65.1

Références :

32265.1BK - JANTE ACIER GOSS TRIANGULAR GENERATION II BLACK 7 X 16 ENTRAXE 5 X 120 DEPORT 28
Prix : 105,00 € TTC/PIECE
35265.1BK - JANTE ACIER GOSS TRIANGULAR GENERATION II BLACK 7 X 17 ENTRAXE 5 X 120 DEPORT 25
Prix : 139,00 € TTC/PIECE

ECLAIRAGE & ENERGIE

KIT D'ÉCLAIRAGE SPÉCIFIQUE VÉHICULE

EQUIPEMENTS POUR VOLKSWAGEN T5



KIT ECLAIRAGE LED LAZER LONGUE PORTEE TRIPLE-R4 Gen2 AVEC INTEGRATION A LA CALANDRE POUR VOLKSWAGEN T5 (2010+)

Kit calandre Volkswagen T5 (2010+) Série STANDARD Pour une installation de projecteur auxiliaire de qualité OE, les kits d'intégration de grille Lazer sont des supports de montage sur mesure qui permettent un montage rapide et facile des projecteurs LED haute performance Lazer dans la calandre des voitures de route, camionnettes et véhicules utilitaires légers les plus populaires. Véhicules. Conçu pour se fondre parfaitement dans le style d'origine de chaque véhicule, la configuration...

Informations Techniques :

DONNEES POUR 1xTriple-R 750 Gamme: Triple-R Gen2 Voltage: 9-32V Poids: 1 kg Durée de vie des LEDs: 50,000 heures Puissance lumineuse: 4620 Lm Température de couleur: 5000K Nombre de LEDs: 4 Consommation: 45 Watts Ampérage: 3.1 Amps Certification ECE: ECE R112 DONNEE PHOTOMETRIQUE Angle de faisceau horizontal: 19° 0.25 lx: 866 metres 0.50 lx: 612 metres 1 lx: 433 metres 3 lx: 250 metres

Référence : LAGK-VWT5-G2-1K
Prix : **726,00 € TTC/KIT**



KIT ECLAIRAGE LED LAZER LONGUE PORTEE TRIPLE-R4 Gen2 ELITE AVEC INTEGRATION A LA CALANDRE POUR VOLKSWAGEN T5 (2010+)

Kit calandre Volkswagen T5 (2010+) Série ELITE Pour une installation de projecteur auxiliaire de qualité OE, les kits d'intégration de grille Lazer sont des supports de montage sur mesure qui permettent un montage rapide et facile des projecteurs LED haute performance Lazer dans la calandre des voitures de route, camionnettes et véhicules utilitaires légers les plus populaires. Véhicules. Conçu pour se fondre parfaitement dans le style d'origine de chaque véhicule, la configuration d'éclairage...

Informations Techniques :

DONNEES POUR 1xTriple-R Elite 750 Gamme: Triple-R Gen2 Voltage: 9-32V Poids: 1 kg Durée de vie des LEDs: 50,000 heures Puissance lumineuse: 5068 Lm Température de couleur: 5000K Nombre de LEDs: 4 Consommation: 45 Watts Ampérage: 3.1 Amps Certification ECE: N/A DONNEE PHOTOMETRIQUE Angle de faisceau horizontal: 42° 0.25 lx: 1033 metres 0.50 lx: 731 metres 1 lx: 517 metres 3 lx: 298 metres

Référence : LAGK-VWT5-EL-G2-1K
Prix : **882,00 € TTC/KIT**

PHARES & LONGUES-PORTÉES

PHARES ET LONGUES-PORTÉES

EQUIPEMENTS POUR VOLKSWAGEN T5



KIT ECLAIRAGE LED LAZER LONGUE PORTEE TRIPLE-R4 Gen2 AVEC INTEGRATION A LA CALANDRE POUR VOLKSWAGEN T5 (2010+)

Kit calandre Volkswagen T5 (2010+) Série STANDARD Pour une installation de projecteur auxiliaire de qualité OE, les kits d'intégration de grille Lazer sont des supports de montage sur mesure qui permettent un montage rapide et facile des projecteurs LED haute performance Lazer dans la calandre des voitures de route, camionnettes et véhicules utilitaires légers les plus populaires. Véhicules. Conçu pour se fondre parfaitement dans le style d'origine de chaque véhicule, la configuration...

Informations Techniques :

DONNEES POUR 1xTriple-R 750 Gamme: Triple-R Gen2 Voltage: 9-32V Poids: 1 kg Durée de vie des LEDs: 50,000 heures Puissance lumineuse: 4620 Lm Température de couleur: 5000K Nombre de LEDs: 4 Consommation: 45 Watts Ampérage: 3.1 Amps Certification ECE: ECE R112 DONNEE PHOTOMETRIQUE Angle de faisceau horizontal: 19° 0.25 lx: 866 metres 0.50 lx: 612 metres 1 lx: 433 metres 3 lx: 250 metres

Référence : LAGK-VWT5-G2-1K
Prix : **726,00 € TTC/KIT**



KIT ECLAIRAGE LED LAZER LONGUE PORTEE TRIPLE-R4 Gen2 ELITE AVEC INTEGRATION A LA CALANDRE POUR VOLKSWAGEN T5 (2010+)

Kit calandre Volkswagen T5 (2010+) Série ELITE Pour une installation de projecteur auxiliaire de qualité OE, les kits d'intégration de grille Lazer sont des supports de montage sur mesure qui permettent un montage rapide et facile des projecteurs LED haute performance Lazer dans la calandre des voitures de route, camionnettes et véhicules utilitaires légers les plus populaires. Véhicules. Conçu pour se fondre parfaitement dans le style d'origine de chaque véhicule, la configuration d'éclairage...

Informations Techniques :

DONNEES POUR 1xTriple-R Elite 750 Gamme: Triple-R Gen2 Voltage: 9-32V Poids: 1 kg Durée de vie des LEDs: 50,000 heures Puissance lumineuse: 5068 Lm Température de couleur: 5000K Nombre de LEDs: 4 Consommation: 45 Watts Ampérage: 3.1 Amps Certification ECE: N/A DONNEE PHOTOMETRIQUE Angle de faisceau horizontal: 42° 0.25 lx: 1033 metres 0.50 lx: 731 metres 1 lx: 517 metres 3 lx: 298 metres

Référence : LAGK-VWT5-EL-G2-1K
Prix : **882,00 € TTC/KIT**

PERFORMANCE & OPTIMISATION

COMPÉTITION

EQUIP RAID

145 RUE DE L'ÎLE NAPOLÉON
68100 MULHOUSE
TÉL: +33 (0)3 89 61 90 88 / FAX: +33 (0)3 89 61 70 67
E-MAIL : vpc@equip-RAID.FR

Magasin ouvert le lundi de 14h à 18h,
du mardi au vendredi de 9h à 12h et de 14h à 18h
et le samedi de 9h à 12h

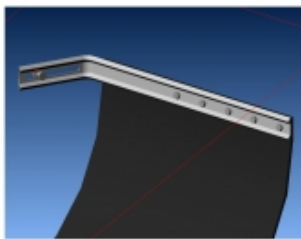
Prix valables du 01/09/2024 au 30/09/2024
TVA 20% incluse
Document non contractuel (ref : cat_T5_09_2024)
Photos non contractuelles

EQUIPEMENTS POUR VOLKSWAGEN T5**ACCESSOIRES COMPÉTITION****BAVETTES BLANCHE SEMI-RIGIDES 328x498**

Vendu à la paire. Bavettes blanches. Dimensions : 345x495mm. Couleur blanche. Epaisseur : 2mm. Silencieuses aux impacts, ne flottent pas avec la vitesse, facile à retailler / adapter.

Référence : ACBA014

Prix : 20,00 € TTC/PAIRE

**KIT DE MONTAGE BAVETTES**

Vendu à la paire. Kit complet pour réaliser avec facilité la fixation sur le véhicule de 2 bavettes grâce à deux équerres zinguées. Kit livré complet avec visserie et notice.

Référence : ACBA113

Prix : 26,00 € TTC/PAIRE

**KIT SANGLES MONTAGE BAVETTES**

Vendu à la paire. Kit de sangles grises permettant de relever à volonté les bavettes de votre véhicule. Kit complet pour une paire de bavette : Cames à griffe, sangle, équerres de renfort, visserie, notice.

Référence : ACBA112

Prix : 26,00 € TTC/PAIRE

FREINAGE RENFORCÉ**DISQUE DE FREIN RENFORCÉ**

EQUIPEMENTS POUR VOLKSWAGEN T5



DISQUES AVANT DBA 4000 SERIES T3 308MM POUR VOLKSWAGEN TRANSPORTER / TOUAREG

DBA a breveté son système de ventilation des disques "kangaroo Paw" ou Patte de Kangourou. Ce système permet une ventilation beaucoup plus efficace pour maintenir les disques aux températures les plus basses lors d'une utilisation intensive. L'utilisation du Kangaroo Paw en lieu et place des systèmes conventionnels à colonnes ou parois permet d'augmenter l'efficacité du refroidissement en comparaison avec la plupart des autres disques ventilés. Ce système réduit grandement le risque de...

Informations Techniques :

Diamètre extérieur : 308 mm Diamètre intérieur : 76 mm Epaisseur : 29.5 mm

Référence : **DBA42242S**
Prix : **505,20 € TTC/PAIRE**



DISQUES AVANT DBA STREET SERIES T2 308MM POUR VOLKSWAGEN TRANSPORTER / TOUAREG

DBA a breveté son système de ventilation des disques "kangaroo Paw" ou Patte de Kangourou. Ce système permet une ventilation beaucoup plus efficace pour maintenir les disques aux températures les plus basses lors d'une utilisation intensive. L'utilisation du Kangaroo Paw en lieu et place des systèmes conventionnels à colonnes ou parois permet d'augmenter l'efficacité du refroidissement en comparaison avec la plupart des autres disques ventilés. Ce système réduit grandement le risque de...

Informations Techniques :

Diamètre extérieur : 308 mm Diamètre intérieur : 76 mm Epaisseur : 29.5 mm

Référence : **DBA2242S**
Prix : **400,00 € TTC/PAIRE**



DISQUES AVANT DBA STREET SERIES T2 333MM POUR VOLKSWAGEN TRANSPORTER T5 (2003-2010)

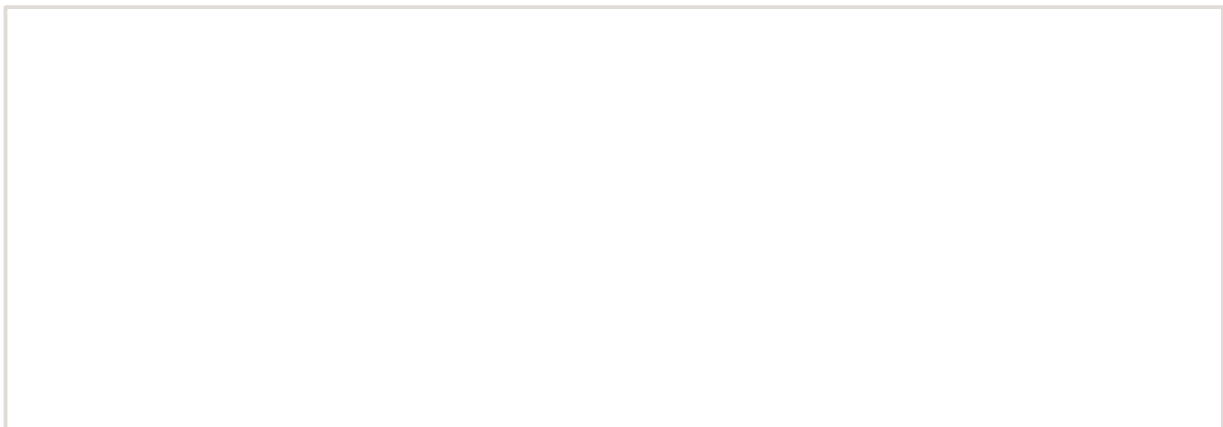
DBA a breveté son système de ventilation des disques "kangaroo Paw" ou Patte de Kangourou. Ce système permet une ventilation beaucoup plus efficace pour maintenir les disques aux températures les plus basses lors d'une utilisation intensive. L'utilisation du Kangaroo Paw en lieu et place des systèmes conventionnels à colonnes ou parois permet d'augmenter l'efficacité du refroidissement en comparaison avec la plupart des autres disques ventilés. Ce système réduit grandement le risque de...

Informations Techniques :

Diamètre extérieur : 333 mm Diamètre intérieur : 76 mm Epaisseur : 33 mm

EQUIPEMENTS POUR VOLKSWAGEN T5

Référence : DBA2248S
Prix : 355,00 € TTC/PAIRE



EQUIPEMENTS POUR VOLKSWAGEN T5

PRÉFILTRES & ACCESSOIRES

KIT DE MONTAGE



KIT DE MONTAGE N4 POUR PRE-FILTRE RACOR POUR VOLKSWAGEN T5

Kit de montage de pré-filtre à carburant, ne comprends pas le préfiltre. Permet le montage d'un pré-filtre RACOR série 200 / série 100. Le vase d'expansion est déplacé mais sans modification du véhicule. Kit complet comprenant : support , raccords, colliers, durite, nécessaire de montage, visserie, notice. Pré filtre RACOR série 200 / série 100 vendu séparément

Référence : SCMO139
Prix : **126,00 € TTC/KIT**

SNORKELS & ACCESSOIRES



SNORKEL BRAVO POUR VOLKSWAGEN T5 / T6 A PARTIR DE 2003

snorkel pour Volkswagen T5 et T6 à partir de 2003 montage à droite Fabriqué en polyéthylène et en une seule pièce par moulage par rotation, d'une grande épaisseur offrant une haute résistance et durabilité. Matériau LLDPE 8446.21 ExxonMobil™, d'une densité de 0,936 g/cm³, selon le test ISO 1183. CARACTERISTIQUES DE LA TETE : Conception à haut débit pour un rendement optimal avec rainures pour l'évacuation d'eau. Fait d'une seule pièce en LLDPE ExxonMobil™ et doté d'une grille...

Référence : SVW6
Prix : **598,00 € TTC/KIT**

PIÈCES RECHANGE & ENTRETIEN

FREINAGE

FREINAGE HAUTE PERFORMANCE

EQUIPEMENTS POUR VOLKSWAGEN T5



DISQUES AVANT DBA 4000 SERIES T3 308MM POUR VOLKSWAGEN TRANSPORTER / TOUAREG

DBA a breveté son système de ventilation des disques "kangaroo Paw" ou Patte de Kangourou. Ce système permet une ventilation beaucoup plus efficace pour maintenir les disques aux températures les plus basses lors d'une utilisation intensive. L'utilisation du Kangaroo Paw en lieu et place des systèmes conventionnels à colonnes ou parois permet d'augmenter l'efficacité du refroidissement en comparaison avec la plupart des autres disques ventilés. Ce système réduit grandement le risque de...

Informations Techniques :

Diamètre extérieur : 308 mm Diamètre intérieur : 76 mm Epaisseur : 29.5 mm

Référence : **DBA42242S**
Prix : **505,20 € TTC/PAIRE**



DISQUES AVANT DBA STREET SERIES T2 308MM POUR VOLKSWAGEN TRANSPORTER / TOUAREG

DBA a breveté son système de ventilation des disques "kangaroo Paw" ou Patte de Kangourou. Ce système permet une ventilation beaucoup plus efficace pour maintenir les disques aux températures les plus basses lors d'une utilisation intensive. L'utilisation du Kangaroo Paw en lieu et place des systèmes conventionnels à colonnes ou parois permet d'augmenter l'efficacité du refroidissement en comparaison avec la plupart des autres disques ventilés. Ce système réduit grandement le risque de...

Informations Techniques :

Diamètre extérieur : 308 mm Diamètre intérieur : 76 mm Epaisseur : 29.5 mm

Référence : **DBA2242S**
Prix : **400,00 € TTC/PAIRE**



DISQUES AVANT DBA STREET SERIES T2 333MM POUR VOLKSWAGEN TRANSPORTER T5 (2003-2010)

DBA a breveté son système de ventilation des disques "kangaroo Paw" ou Patte de Kangourou. Ce système permet une ventilation beaucoup plus efficace pour maintenir les disques aux températures les plus basses lors d'une utilisation intensive. L'utilisation du Kangaroo Paw en lieu et place des systèmes conventionnels à colonnes ou parois permet d'augmenter l'efficacité du refroidissement en comparaison avec la plupart des autres disques ventilés. Ce système réduit grandement le risque de...

Informations Techniques :

Diamètre extérieur : 333 mm Diamètre intérieur : 76 mm Epaisseur : 33 mm

EQUIPEMENTS POUR VOLKSWAGEN T5

Référence : DBA2248S
Prix : 355,00 € TTC/PAIRE

