

EQUIPEMENTS POUR SUZUKI / SANTANA SX4 2006-



*Les références présentées sur ce document ne constituent pas
une liste exhaustive des équipements disponibles pour le SUZUKI / SANTANA SX4 2006-.
Il peut y avoir d'autres produits adaptés à ce véhicule.
Voir les conditions de vente sur <https://www.equip-raid.fr/>*

BIVOUAC & AUTONOMIE

RANGEMENT



SAC ROUE DE SECOURS IKAMPER

Double usage Remplissez le sac avec des articles tels que du bois lors de la première étape de votre voyage, puis avec des déchets et des matières recyclables sur le chemin du retour. Compact Comprimez l'espace non utilisé en enroulant le tissu et fermez-le à l'aide de la sangle adaptée. Résistant à l'eau Gardez vos déchets au sec, à l'abri de la pluie.

Informations Techniques :

Poches à fermeture éclair Rangez vos petits objets dans les poches zippées situées de chaque côté. Poches latérales Vos outils peuvent être rangés dans les grandes poches latérales et leur système de boucles. Haute visibilité Les bandes réfléchissantes argentées apportent plus de sécurité lorsqu'il fait nuit ou par mauvais temps. Entretien facile Le polyester durable et déperlant est adapté à toutes les conditions climatiques. Il se nettoie...

Référence : IKAMPER-SRDS

Prix : **179,00 € TTC/PIECE**

JANTES & PNEUS

ACCESSOIRES JANTES ET PNEUS

CACHES-ROUES



SAC ROUE DE SECOURS IKAMPER

Double usage Remplissez le sac avec des articles tels que du bois lors de la première étape de votre voyage, puis avec des déchets et des matières recyclables sur le chemin du retour. Compact Comprimez l'espace non utilisé en enroulant le tissu et fermez-le à l'aide de la sangle adaptée. Résistant à l'eau Gardez vos déchets au sec, à l'abri de la pluie.

Informations Techniques :

Poches à fermeture éclair Rangez vos petits objets dans les poches zippées situées de chaque côté. Poches latérales Vos outils peuvent être rangés dans les grandes poches latérales et leur système de boucles. Haute visibilité Les bandes réfléchissantes argentées apportent plus de sécurité lorsqu'il fait nuit ou par mauvais temps. Entretien facile Le polyester durable et déperlant est adapté à toutes les conditions climatiques. Il se nettoie...

Référence : IKAMPER-SRDS

Prix : **179,00 € TTC/PIECE**

EQUIPEMENTS POUR SUZUKI / SANTANA SX4 2006-

ECROUS



ECROUS ANTIVOL 12 X 1.25 (jeu de 5 pièces + clés)

Modèles coniques 60°, compatible avec tous nos modèles de jantes acier et aluminium. Ces écrous ne conviennent pas pour les jantes aluminium d'origine

Référence : A5121.25

Prix : 22,80 € TTC/JEU

PERFORMANCE & OPTIMISATION

COMPÉTITION

ACCESSOIRES COMPÉTITION

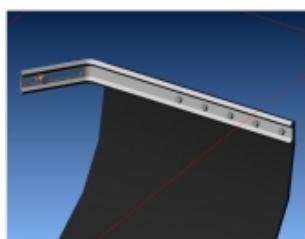


BAVETTES BLANCHE SEMI-RIGIDES 328x498

Vendu à la paire. Bavettes blanches. Dimensions : 345x495mm. Couleur blanche. Epaisseur : 2mm. Silencieuses aux impacts, ne flottent pas avec la vitesse, facile à retailler / adapter.

Référence : ACBA014

Prix : 20,00 € TTC/PAIRE



KIT DE MONTAGE BAVETTES

Vendu à la paire. Kit complet pour réaliser avec facilité la fixation sur le véhicule de 2 bavettes grâce à deux équerres zinguées. Kit livré complet avec visserie et notice.

Référence : ACBA113

Prix : 26,00 € TTC/PAIRE

EQUIPEMENTS POUR SUZUKI / SANTANA SX4 2006-



KIT SANGLES MONTAGE BAVETTES

Vendu à la paire. Kit de sangles grises permettant de relever à volonté les bavettes de votre véhicule. Kit complet pour une paire de bavette : Cames à griffe, sangle, équerres de renfort, visserie, notice.

Référence : ACBA112

Prix : **26,00 € TTC/PAIRE**

PIÈCES RECHANGE & ENTRETIEN

BALAI D'ESSUIE-GLACE



BALAI D'ESSUIE GLACE

350mm

Références :

JSS-X35C - BALAI D'ESSUIE GLACE 350mm DENSO

Prix : 11,10 € TTC/PIECE

DIRECTION / ROTULE



BIELLETE de CREMAILLERE Droite

Longueur : 352mm Filetage : 14x1,50 Filetage : 16

Référence : MRD-8813

Prix : **22,61 € TTC/PIECE**



BIELLETE de CREMAILLERE Gauche

Longueur : 352mm Filetage : 14x1,50 Filetage : 16

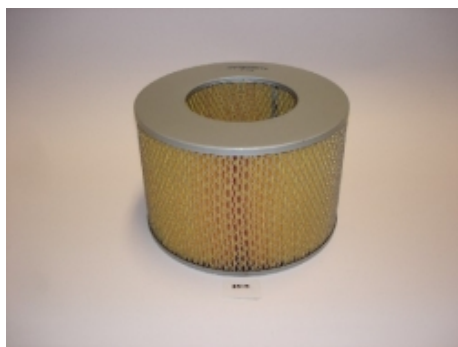
Référence : MRD-8814

Prix : **26,22 € TTC/PIECE**

FILTRATION

FILTRES À AIR / CARBURANT / HUILE

EQUIPEMENTS POUR SUZUKI / SANTANA SX4 2006-



FILTRE à AIR

1,6DDiS

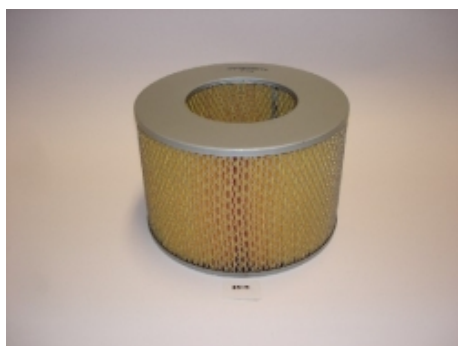
Référence : MAF-3826
Prix : 12,51 € TTC/PIECE



FILTRE à AIR

Tous DDiS

Référence : MAF-3827
Prix : 11,20 € TTC/PIECE



FILTRE à AIR

1,6VVT

Référence : MAF-3828
Prix : 9,60 € TTC/PIECE



FILTRE à CARBURANT

1,6DDiS - Corps plastique

Référence : MFF-3300
Prix : 45,31 € TTC/PIECE



FILTRE à CARBURANT

1,6VVT

Référence : MFF-3897
Prix : 14,20 € TTC/PIECE



FILTRE à CARBURANT

2,0 VDCi

Référence : MFF-3E16
Prix : 9,98 € TTC/PIECE



FILTRE à HUILE

1,6DDiS

Référence : MOF-3351
Prix : 9,20 € TTC/PIECE



FILTRE à HUILE

1,9DDiS

Référence : MOF-3E58
Prix : 8,92 € TTC/PIECE

EQUIPEMENTS POUR SUZUKI / SANTANA SX4 2006-



FILTRE à HUILE

2,0DDis - A partir de 07/2009

Référence : MOF-3E95
Prix : 9,00 € TTC/PIECE



FILTRE à HUILE

1,6VVT

Référence : MOF-3U05
Prix : 8,20 € TTC/PIECE

FREINAGE

FREINAGE STANDARD



CYLINDRE de ROUE

Référence : MWC-2846
Prix : 33,77 € TTC/PIECE



Photo non Contractuelle

DISQUE de FREIN Avant

Diamètre 279mm

Référence : MFD-2820
Prix : 83,12 € TTC/PIECE

EQUIPEMENTS POUR SUZUKI / SANTANA SX4 2006-



MACHOIRES de FREIN

Référence : MBS-2817
Prix : 69,60 € TTC/PIECE



PLAQUETTES de FREIN Avant

Longueur 131mm

Référence : MFP-2801
Prix : 35,60 € TTC/PIECE



PLAQUETTES de FREIN Avant

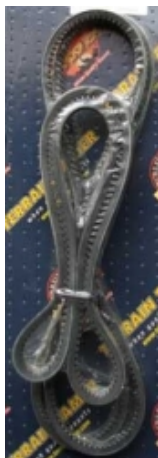
Longueur 137mm

Référence : MFP-2819
Prix : 41,29 € TTC/PIECE

PIÈCES MOTEUR

COURROIE ACCESSOIRE

EQUIPEMENTS POUR SUZUKI / SANTANA SX4 2006-

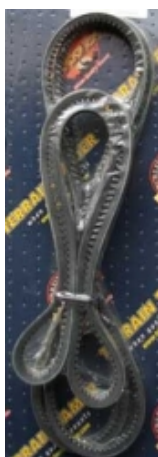


COURROIE Poly-V

2,0DDis

Référence : **MPB-5107**

Prix : **40,00 € TTC/PIECE**



COURROIE Poly-V

1,6DDis et 1,9DDis

Référence : **MPB-5400**

Prix : **33,31 € TTC/PIECE**

KIT DISTRIBUTION



KIT DISTRIBUTION

Tous DDiS - 190 Dents

Référence : **MTK-9811**

Prix : **219,19 € TTC/PIECE**

REFROIDISSEMENT

EQUIPEMENTS POUR SUZUKI / SANTANA SX4 2006-



POMPE à EAU

1,6DDiS

Informations Techniques :

PHOTO NON CONTRACTUELLE

Référence : MWP-4339

Prix : 64,04 € TTC/PIECE



POMPE à EAU

1,6l

Informations Techniques :

PHOTO NON CONTRACTUELLE

Référence : MWP-4U11

Prix : 57,96 € TTC/PIECE