

## EQUIPEMENTS POUR JEEP GD CHEROKEE WG/WJ1999-05



*Les références présentées sur ce document ne constituent pas  
une liste exhaustive des équipements disponibles pour le JEEP GD CHEROKEE WG/WJ1999-05.  
Il peut y avoir d'autres produits adaptés à ce véhicule.  
Voir les conditions de vente sur <https://www.equip-raid.fr/>*

## SUSPENSION & REHAUSSE

### AMORTISSEURS



#### AMORTISSEUR ARRIÈRE OME SPORT POUR JEEP GRAND CHEROKEE WJ / WG

Peu de produits peuvent transformer les performances et les capacités d'un 4x4 comme le fait un jeu d'amortisseurs spécifiques, dimensionné judicieusement à votre véhicule. Les amortisseurs OME SPORT permettent un contrôle parfait et une tenue de route hors du commun chaque fois que vous conduisez votre véhicule.

##### Informations Techniques :

*Caractéristiques: Tige de 18 mm trempée et chromée: la rigidité de la tige est primordiale pour encaisser les efforts exercés dans une application 4x4. Le chromage dur offre une surface extrêmement lisse pour garantir la durée de vie des joints et réduire la friction. Piston haut débit: un piston de 35 mm traité au PTFE a été mis au point pour une circulation uniforme de l'huile, réduire l'échauffement et l'aération de l'huile (émulsion). Bague de guidage en bronze traitée au PTFE: ce...*

**Référence : 60088**

Prix : **160,00 € TTC/PIECE**



#### AMORTISSEUR AVANT OME SPORT POUR JEEP GRAND CHEROKEE WJ / WG

Peu de produits peuvent transformer les performances et les capacités d'un 4x4 comme le fait un jeu d'amortisseurs spécifiques, dimensionné judicieusement à votre véhicule. Les amortisseurs OME SPORT permettent un contrôle parfait et une tenue de route hors du commun chaque fois que vous conduisez votre véhicule.

##### Informations Techniques :

*Caractéristiques: Tige de 18 mm trempée et chromée: la rigidité de la tige est primordiale pour encaisser les efforts exercés dans une application 4x4. Le chromage dur offre une surface extrêmement lisse pour garantir la durée de vie des joints et réduire la friction. Piston haut débit: un piston de 35 mm traité au PTFE a été mis au point pour une circulation uniforme de l'huile, réduire l'échauffement et l'aération de l'huile (émulsion). Bague de guidage en bronze traitée au PTFE: ce...*

**Référence : 60087**

Prix : **160,00 € TTC/PIECE**

### KIT COMPLET SUSPENSION

## EQUIPEMENTS POUR JEEP GD CHEROKEE WG/WJ1999-05



### KIT DE SUSPENSION OME SPORT REHAUSSE +40MM TARAGE MEDIUM/HD POUR JEEP GRAND CHEROKEE WJ & WG

kit comprenant : Ressorts+Amortisseurs AV et AR - Tarage AV +50kg  
/ AR MEDIUM OU HD REHAUSSE +4CM

Référence : KITOME4

Prix : 1 190,00 € TTC/KIT

## RESSORTS HÉLICOÏDAUX



### RESSORTS ARRIERE OME REHAUSSE +40mm TARAGE HD pour Jeep Gd Cherokee WJ/WG 1999-2004

Quand vous entreprenez un voyage dans des zones isolées, il vous faudra transporter suffisamment de carburant, d'eau, de pièces détachées et d'équipements de sécurité. Votre véhicule sera chargé au maximum, ce qui sollicitera fortement vos suspensions. Vous roulez probablement sur les terrains les plus impitoyables et vous atteindrez ainsi les limites de votre suspension d'origine. OLD MAN EMU a mis au point une large gamme de ressorts hélicoïdaux pour chaque véhicule, la plus grande partie...

Référence : 2945

Prix : 275,00 € TTC/PAIRE



### RESSORTS ARRIERE OME REHAUSSE +40mm TARAGE Medium pour Jeep Gd Cherokee WJ/WG 1999-2004

Quand vous entreprenez un voyage dans des zones isolées, il vous faudra transporter suffisamment de carburant, d'eau, de pièces détachées et d'équipements de sécurité. Votre véhicule sera chargé au maximum, ce qui sollicitera fortement vos suspensions. Vous roulez probablement sur les terrains les plus impitoyables et vous atteindrez ainsi les limites de votre suspension d'origine. OLD MAN EMU a mis au point une large gamme de ressorts hélicoïdaux pour chaque véhicule, la plus grande partie...

Référence : 2944

Prix : 275,00 € TTC/PAIRE

## EQUIPEMENTS POUR JEEP GD CHEROKEE WG/WJ1999-05



### **RESSORTS AVANT OME REHAUSSE +40mm TARAGE +00/40kg pour Jeep Gd Cherokee WJ/WG 1999-2004**

Quand vous entreprenez un voyage dans des zones isolées, il vous faudra transporter suffisamment de carburant, d'eau, de pièces détachées et d'équipements de sécurité. Votre véhicule sera chargé au maximum, ce qui sollicitera fortement vos suspensions. Vous roulez probablement sur les terrains les plus impitoyables et vous atteindrez ainsi les limites de votre suspension d'origine. OLD MAN EMU a mis au point une large gamme de ressorts hélicoïdaux pour chaque véhicule, la plus grande partie...

**Référence : 2935**  
Prix : **275,00 € TTC/PAIRE**



### **RESSORTS AVANT OME REHAUSSE +40mm TARAGE +41/90kg pour Jeep Gd Cherokee WJ/WG 1999-2004**

Quand vous entreprenez un voyage dans des zones isolées, il vous faudra transporter suffisamment de carburant, d'eau, de pièces détachées et d'équipements de sécurité. Votre véhicule sera chargé au maximum, ce qui sollicitera fortement vos suspensions. Vous roulez probablement sur les terrains les plus impitoyables et vous atteindrez ainsi les limites de votre suspension d'origine. OLD MAN EMU a mis au point une large gamme de ressorts hélicoïdaux pour chaque véhicule, la plus grande partie...

**Référence : 2936**  
Prix : **275,00 € TTC/PAIRE**

## PARE-CHOCS & PROTECTIONS

### PARE-CHOCS & ACCESSOIRES

#### PARE-CHOCS AVANT

## EQUIPEMENTS POUR JEEP GD CHEROKEE WG/WJ1999-05



### PARE CHOC WINCH BAR ARB POUR JEEP GRAND CHEROKEE WJ

La réputation des équipements de protection ARB s'est établie voici plus de 30 ans avec la fabrication des pare buffles pour Land Rover série 1. Aujourd'hui, la gamme comprend plusieurs centaines de références de pièces, qui nous permettent de proposer des protections frontales pour la grande majorité des 4x4 dans le monde. Mais la protection d'un véhicule ne se limite pas à son pare buffle. Tous les pare buffles ARB sont en acier avec une peinture époxy noire. CET EQUIPEMENT N'EST PAS...

#### Informations Techniques :

*Caractéristiques: Cinq plis à aile biseautée et repliée vers le haut, pour une meilleure résistance et un angle d'approche optimal  
Armature de maintien du cadre extérieur en acier, et finition sans arête. La plupart des pare buffles ARB ont deux supports d'antennes CB, soudées derrière le tube transversal supérieur. Certains modèles disposent d'un emplacement pour permettre l'utilisation d'un cric Hi-lift La structure de la platine de treuil dans le pare-buffle est conçue pour répartir...*

**Référence : 3450100**

**Prix : 1 880,00 € TTC/PIECE**

## FRANCHISSEMENT & OUTILLAGE

### BLOCAGES DE DIFFÉRENTIEL



### BLOCAGE DE DIFFERENTIEL AIR LOCKER POUR JEEP DANA 30 3.54 ET MOINS (vendu sans compresseur)

Blocage ARB pour JEEP DANA 30 RATIO 3.54 ET MOINS LE BLOCAGE ARB COMPREND : (livré sans compresseur) le différentiel, la tuyauterie, les raccords, la notice de montage, les instructions d'utilisation et la liste des pièces détachées. Quand un véhicule prend un virage, la roue extérieure parcourt une plus grande distance que la roue intérieure, elle doit donc tourner plus vite. Sur tous les véhicules, c'est le différentiel placé entre les demi-arbres de roues qui...

**Référence : RD101**

**Prix : 1 264,00 € TTC/PIECE**

**BLOCAGE DE DIFFERENTIEL AIR LOCKER POUR  
JEEP DANA 30 3.73 ET PLUS 27 CANNELURES  
(vendu sans compresseur)**

Blocage ARB pour JEEP DANA 30 RATIO 3.73 ET PLUS 27 CANNELURES LE BLOCAGE ARB COMPREND : (livré sans compresseur) le différentiel, la tuyauterie, les raccords, la notice de montage, les instructions d'utilisation et la liste des pièces détachées. Quand un véhicule prend un virage, la roue extérieure parcourt une plus grande distance que la roue intérieure, elle doit donc tourner plus vite. Sur tous les véhicules, c'est le différentiel placé entre les demi-arbres...

**Référence : RD100**  
Prix : **1 264,00 € TTC/PIECE**

**BLOCAGE DE DIFFERENTIEL AIR LOCKER POUR  
JEEP DANA 30 3.73 ET PLUS 30 CANNELURES  
(vendu sans compresseur)**

Blocage ARB pour JEEP DANA 30 3.73 ET PLUS 30 CANNELURES LE BLOCAGE ARB COMPREND : (livré sans compresseur) le différentiel, la tuyauterie, les raccords, la notice de montage, les instructions d'utilisation et la liste des pièces détachées. Quand un véhicule prend un virage, la roue extérieure parcourt une plus grande distance que la roue intérieure, elle doit donc tourner plus vite. Sur tous les véhicules, c'est le différentiel placé entre les demi-arbres de...

**Référence : RD104**  
Prix : **1 264,00 € TTC/PIECE**

**BLOCAGE DE DIFFERENTIEL AIR LOCKER POUR  
JEEP DANA 44 3.92 ET PLUS 35 CANNELURES  
(vendu sans compresseur)**

Blocage ARB pour JEEP DANA 44 3.92 ET PLUS 35 CANNELURES LE BLOCAGE ARB COMPREND : (livré sans compresseur) le différentiel, la tuyauterie, les raccords, la notice de montage, les instructions d'utilisation et la liste des pièces détachées. Quand un véhicule prend un virage, la roue extérieure parcourt une plus grande distance que la roue intérieure, elle doit donc tourner plus vite. Sur tous les véhicules, c'est le différentiel placé entre les demi-arbres de...

**Référence : RD109**  
Prix : **1 229,00 € TTC/PIECE**

## EQUIPEMENTS POUR JEEP GD CHEROKEE WG/WJ1999-05



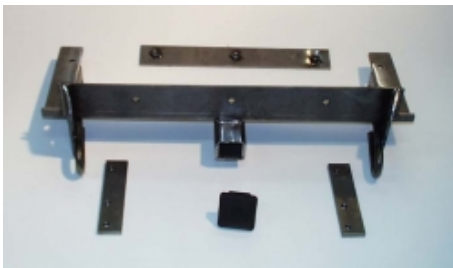
### BLOCAGE DE DIFFERENTIEL ARRIERE AIR LOCKER POUR JEEP GRAND CHEROKEE WJ / ZJ DANA 44A (vendu sans compresseur)

Blocage ARB pour JEEP GRAND CHEROKEE WJ / ZJ DANA 44A LE BLOCAGE ARB COMPREND : (livré sans compresseur) le différentiel, la tuyauterie, les raccords, la notice de montage, les instructions d'utilisation et la liste des pièces détachées. Quand un véhicule prend un virage, la roue extérieure parcourt une plus grande distance que la roue intérieure, elle doit donc tourner plus vite. Sur tous les véhicules, c'est le différentiel placé entre les demi-arbres de roues...

Référence : RD226  
Prix : 1 192,00 € TTC/PIECE

## TREUILLAGE

### KITS DE MONTAGE ET FIXATION



### KIT TRAVERSE DE MONTAGE POUR TREUIL ET LAME A NEIGE ECO AMOVIBLE POUR JEEP GRAND CHEROKEE WJ

Ce kit traverse à usage multiple vous permet de monter un treuil, une lame à neige éco ou une balayeuse éco. Son usage est privé (non homologué route). Il est adapté pour un usage intensif. Il doit cependant être complété avec un carré adaptateur.

*Informations Techniques :*

*Kit adapté pour JEEP GRAND CHEROKEE WJ de 1999 à 2002.*

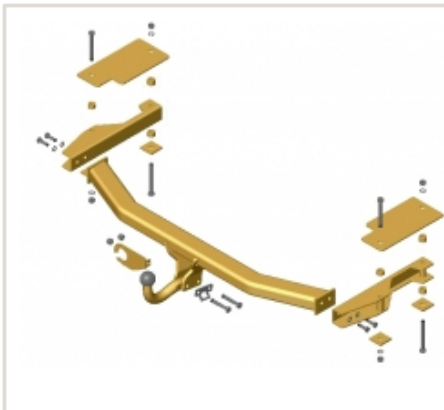
Référence : 1-61768  
Prix : 355,00 € TTC/PIECE

## EQUIPEMENT INTERIEUR & EXTERIEUR

### ATTELAGES & ACCESSOIRES

### ATTELAGES / FAISCEAUX

## EQUIPEMENTS POUR JEEP GD CHEROKEE WG/WJ1999-05



### ATTELAGE POUR JEEP GRAND CHEROKEE (AU GAZ) 93-99

#### Informations Techniques :

Nos attelages répondent à toutes les normes européennes. Ils sont homologués selon la directive 94/20/CE du 30 mai 1994 relative aux dispositifs d'attelage mécanique des véhicules à moteur et de leurs remorques ainsi qu'à leur fixation.

Référence : 1057

Prix : 324,00 € TTC/PIECE

## BARRES DE TOIT ET ACCESSOIRES

### PIEDS



### PIEDS DE FIXATION SUR BARRES LONGITUDINALES D'ORIGINE POUR BARRES DE TOIT RHINO RACK VORTEX - 4 PIEDS -

Fixations Rhino Rack pour barres de toit longitudinales d'origine, pour véhicule sans fixation, ni gouttière. Ils sont facilement ajustables et sont équipés de deux tiges de serrage permettant un meilleur pincement de la barre de toit longitudinale. Livrés avec le nécessaire de sécurité et de montage. kit contenant 2 paires de pieds permettant l'installation de 2 barres de toit Rhino Rack VORTEX (vendu séparément) Attention se monte uniquement si le véhicule est équipé de barres...

Référence : SX100

Prix : 164,00 € TTC/KIT



### PIEDS DE FIXATION SUR BARRES LONGITUDINALES D'ORIGINE POUR BARRES DE TOIT RHINO RACK VORTEX - 4 PIEDS -

Fixations Rhino Rack pour barres de toit longitudinales d'origine, pour véhicule sans fixation, ni gouttière. Ils sont facilement ajustables et sont équipés de deux tiges de serrage permettant un meilleur pincement de la barre de toit longitudinale. Livrés avec le nécessaire de sécurité et de montage. kit contenant 2 paires de pieds permettant l'installation de 2 barres de toit Rhino Rack VORTEX (vendu séparément) ou galerie PIONEER NG Attention se monte uniquement si le véhicule est équipé...

Référence : RX100

Prix : 239,34 € TTC/KIT

## GALERIES DE TOIT & ACCESSOIRES



## EQUIPEMENTS POUR JEEP GD CHEROKEE WG/WJ1999-05

### KIT GALERIE DE TOIT



#### KIT GALERIE RHINO RACK PIONEER 6 1500 X 1240 MM POUR MONTAGE SUR BARRES LONGITUDINALES D'ORIGINES

comprend :- 1 galerie Rhino Rack Pioneer6 1500 X 1240 MM (New-Generation)- 1 kit de pieds RX100charge 80 kg

Référence : JT0085

Prix : 1 114,14 € TTC/KIT



#### KIT GALERIE RHINO RACK PIONEER NG 1928 X 1236 MM POUR TOYOTA KDJ120 KDJ150 ET JEEP GRAND CHEROKEE WJ / WG AVEC BARRES LONGITUDINALES (PIEDS INCLUS)

comprend :- 1 galerie Rhino Rack Pioneer NG 1928 x 1236 mm (New-Generation)- 1 kit de pieds RX100charge 75 kg

Référence : JB1265

Prix : 1 271,34 € TTC/KIT

### PIEDS



#### PIEDS DE FIXATION SUR BARRES LONGITUDINALES D'ORIGINE POUR BARRES DE TOIT RHINO RACK VORTEX - 4 PIEDS -

Fixations Rhino Rack pour barres de toitlongitudinales d'origine, pour véhicule sans fixation, ni gouttière. Ils sont facilement ajustables et sont équipés de deux tiges de serrage permettant un meilleur pincement de la barre de toit longitudinale. Livrés avec le nécessaire de sécurité et de montage. kit contenant 2 paires de pieds permettant l'installation de 2 barres de toit Rhino Rack VORTEX (vendu séparément) Attention se monte uniquement si le véhicule est équipé de barres...

Référence : SX100

Prix : 164,00 € TTC/KIT

## BIVOUAC & AUTONOMIE

### RANGEMENT



## SAC ROUE DE SECOURS IKAMPER

Double usage Remplissez le sac avec des articles tels que du bois lors de la première étape de votre voyage, puis avec des déchets et des matières recyclables sur le chemin du retour. Compact Comprimez l'espace non utilisé en enroulant le tissu et fermez-le à l'aide de la sangle adaptée. Résistant à l'eau Gardez vos déchets au sec, à l'abri de la pluie.

### Informations Techniques :

*Poches à fermeture éclair Rangez vos petits objets dans les poches zippées situées de chaque côté. Poches latérales Vos outils peuvent être rangés dans les grandes poches latérales et leur système de boucles. Haute visibilité Les bandes réfléchissantes argentées apportent plus de sécurité lorsqu'il fait nuit ou par mauvais temps. Entretien facile Le polyester durable et déperlant est adapté à toutes les conditions climatiques. Il se nettoie...*

**Référence : IKAMPER-SRDS**

Prix : **179,00 € TTC/PIECE**

## JANTES & PNEUS

### ACCESSOIRES JANTES ET PNEUS

#### CACHES-ROUES



## SAC ROUE DE SECOURS IKAMPER

Double usage Remplissez le sac avec des articles tels que du bois lors de la première étape de votre voyage, puis avec des déchets et des matières recyclables sur le chemin du retour. Compact Comprimez l'espace non utilisé en enroulant le tissu et fermez-le à l'aide de la sangle adaptée. Résistant à l'eau Gardez vos déchets au sec, à l'abri de la pluie.

### Informations Techniques :

*Poches à fermeture éclair Rangez vos petits objets dans les poches zippées situées de chaque côté. Poches latérales Vos outils peuvent être rangés dans les grandes poches latérales et leur système de boucles. Haute visibilité Les bandes réfléchissantes argentées apportent plus de sécurité lorsqu'il fait nuit ou par mauvais temps. Entretien facile Le polyester durable et déperlant est adapté à toutes les conditions climatiques. Il se nettoie...*

**Référence : IKAMPER-SRDS**

Prix : **179,00 € TTC/PIECE**

#### ECROUS

## EQUIPEMENTS POUR JEEP GD CHEROKEE WG/WJ1999-05



### ECROU CHROME 1/2

Écrou 19mm cône 60°

*Informations Techniques :*

Écrou 19mm cône 60°

Référence : E1/2

Prix : 2,40 € TTC/PIECE



### ECROUS ANTIVOL NOIR 1/2 ( jeu de 5 pièces + clés)

Modèles coniques 60°, compatible avec tous nos modèles de jantes acier et aluminium. Ces écrous ne conviennent pas pour les jantes aluminium d'origine Noirs ou chromés selon arrivage

Référence : A51/2

Prix : 22,00 € TTC/JEU

## ELARGISSEURS DE VOIES



### KIT DE 4 ELARGISSEURS DE VOIE ALUMINIUM HOFMANN POUR JEEP COMMANDER / GD CHEROKEE / WRANGLER

Caractéristiques : Fabrication allemande Alliage spécifique  
Homologation TÜV Stabilité directionnelle accrue Axe de centrage  
Largeur 30 mm Caractéristiques techniques : LARGEUR (mm): 30  
Marque: JEEP Modele: COMMANDER (WH,XH) / GD CHEROKEE (WJ,WG,WH) / WRANGLER (JK) PCD: 5 x 127 vendu KIT DE 4

Référence : HSPVA05AGC-30

Prix : 338,00 € TTC/KIT

## JANTES TÔLES / ACIER

## EQUIPEMENTS POUR JEEP GD CHEROKEE WG/WJ1999-05



### JANTE ACIER GOSS TRIANGULAR GENERATION II BLACK

Jante acier Triangular Génération II Finition BLACK Structure renforcée pour une utilisation Off-Road livré sans visserie ni cache moyeu se monte sur le véhicule avec de possibles modifications de carrosserie (nous consulter pour confirmer la compatibilité de votre véhicule) modèle disponible en : Largeur Diamètre Nb de trous Entraxe Déport Center bore 7 16 5 127 10 84

#### Références :

**323BK** - JANTE ACIER GOSS TRIANGULAR GENERATION II BLACK 7 X 16 ENTRAXE 5 X 127 DEPORT 10

Prix : 105,00 € TTC/PIECE

**353BK** - JANTE ACIER GOSS TRIANGULAR GENERATION II BLACK 7 X 17 ENTRAXE 5 X 127 DEPORT 20

Prix : 139,00 € TTC/PIECE

## PERFORMANCE & OPTIMISATION

### COMPÉTITION

#### ACCESSOIRES COMPÉTITION

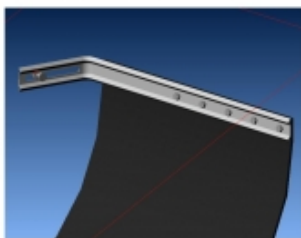


### BAVETTES BLANCHE SEMI-RIGIDES 328x498

Vendu à la paire. Bavettes blanches. Dimensions : 345x495mm. Couleur blanche. Epaisseur : 2mm. Silencieuses aux impacts, ne flottent pas avec la vitesse, facile à retailler / adapter.

#### Référence : ACBA014

Prix : 20,00 € TTC/PAIRE



### KIT DE MONTAGE BAVETTES

Vendu à la paire. Kit complet pour réaliser avec facilité la fixation sur le véhicule de 2 bavettes grâce à deux équerres zinguées. Kit livré complet avec visserie et notice.

#### Référence : ACBA113

Prix : 26,00 € TTC/PAIRE

## EQUIPEMENTS POUR JEEP GD CHEROKEE WG/WJ1999-05



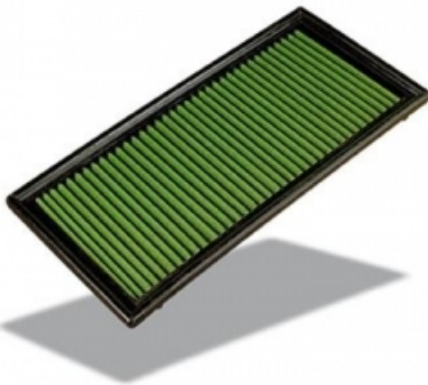
### KIT SANGLES MONTAGE BAVETTES

Vendu à la paire. Kit de sangles grises permettant de relever à volonté les bavettes de votre véhicule. Kit complet pour une paire de bavette : Cames à griffe, sangle, équerres de renfort, visserie, notice.

**Référence : ACBA112**

Prix : **26,00 € TTC/PAIRE**

## FILTRATION PERFORMANCE

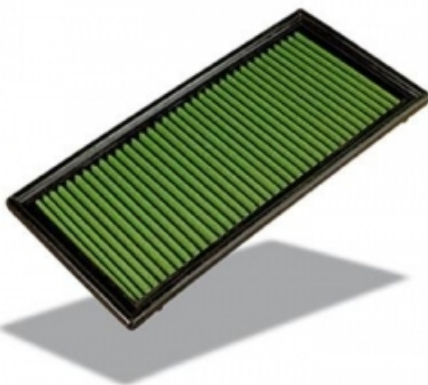


### GREEN FILTRE POUR JEEP GRAND CHEROKEE

GREEN AIR FILTER vous offre la possibilité de remplacer avantageusement le filtre à air d'origine de votre voiture par un produit offrant un meilleur passage d'air et rendement moteur, une meilleure filtration et une plus grande durée de vie, sans aucune modification pour son montage. Filtre en coton, nettoyable et réutilisable Se monte en lieu et place de votre filtre d'origine pour une utilisation en rallye-raid ou pour un usage routier quotidien. Caractéristiques : pouvoir filtrant...

**Référence : P526041**

Prix : **76,00 € TTC/PIECE**



### GREEN FILTRE POUR JEEP GRAND CHEROKEE WJ

GREEN AIR FILTER vous offre la possibilité de remplacer avantageusement le filtre à air d'origine de votre voiture par un produit offrant un meilleur passage d'air et rendement moteur, une meilleure filtration et une plus grande durée de vie, sans aucune modification pour son montage. Filtre en coton, nettoyable et réutilisable Se monte en lieu et place de votre filtre d'origine pour une utilisation en rallye-raid ou pour un usage routier quotidien. Caractéristiques : pouvoir filtrant...

**Référence : P965012**

Prix : **87,72 € TTC/PIECE**

## FREINAGE RENFORCÉ

### DISQUE DE FREIN RENFORCÉ



### DISQUES AVANT DBA 4000 SERIES T3 305MM POUR JEEP GRAND CHEROKEE 1999-2005

DBA a breveté son système de ventilation des disques "kangaroo Paw" ou Patte de Kangourou. Ce système permet une ventilation beaucoup plus efficace pour maintenir les disques aux températures les plus basses lors d'une utilisation intensive. L'utilisation du Kangaroo Paw en lieu et place des systèmes conventionnels à colonnes ou parois permet d'augmenter l'efficacité du refroidissement en comparaison avec la plupart des autres disques ventilés. Ce système réduit grandement le risque de...

#### Informations Techniques :

Diamètre extérieur : 305mm Diamètre intérieur : 72mm Epaisseur : 26mm

Référence : **DBA4540S**  
Prix : **445,78 € TTC/PAIRE**



### DISQUES AVANT DBA STREET SERIES T2 305MM POUR JEEP GRAND CHEROKEE 1999-2005

DBA a breveté son système de ventilation des disques "kangaroo Paw" ou Patte de Kangourou. Ce système permet une ventilation beaucoup plus efficace pour maintenir les disques aux températures les plus basses lors d'une utilisation intensive. L'utilisation du Kangaroo Paw en lieu et place des systèmes conventionnels à colonnes ou parois permet d'augmenter l'efficacité du refroidissement en comparaison avec la plupart des autres disques ventilés. Ce système réduit grandement le risque de...

#### Informations Techniques :

Diamètre extérieur : 305mm Diamètre intérieur : 72mm Epaisseur : 26mm Références compatibles: JEEP 52098672 A.B.S. 17032 ACDelco AC2525D AP 24812 APEC braking DSK2 143 ATE 24012601301 BENDIX 562147B BENDIX 562147BC BLUE PRINT ADA104313 BOSCH 0986478772 BOSCH 0986AB6875 Brake...

Référence : **DBA540S**  
Prix : **310,00 € TTC/PAIRE**

## PERFORMANCES TRANSMISSION

### BLOCAGE DE DIFFÉRENTIEL



### **BLOCAGE DE DIFFERENTIEL AIR LOCKER POUR JEEP DANA 30 3.54 ET MOINS (vendu sans compresseur)**

Blocage ARB pour JEEP DANA 30 RATIO 3.54 ET MOINS LE BLOCAGE ARB COMPREND : (livré sans compresseur) le différentiel, la tuyauterie, les raccords, la notice de montage, les instructions d'utilisation et la liste des pièces détachées. Quand un véhicule prend un virage, la roue extérieure parcourt une plus grande distance que la roue intérieure, elle doit donc tourner plus vite. Sur tous les véhicules, c'est le différentiel placé entre les demi-arbres de roues qui...

**Référence : RD101**  
Prix : **1 264,00 € TTC/PIECE**



### **BLOCAGE DE DIFFERENTIEL AIR LOCKER POUR JEEP DANA 30 3.73 ET PLUS 27 CANNELURES (vendu sans compresseur)**

Blocage ARB pour JEEP DANA 30 RATIO 3.73 ET PLUS 27 CANNELURES LE BLOCAGE ARB COMPREND : (livré sans compresseur) le différentiel, la tuyauterie, les raccords, la notice de montage, les instructions d'utilisation et la liste des pièces détachées. Quand un véhicule prend un virage, la roue extérieure parcourt une plus grande distance que la roue intérieure, elle doit donc tourner plus vite. Sur tous les véhicules, c'est le différentiel placé entre les demi-arbres...

**Référence : RD100**  
Prix : **1 264,00 € TTC/PIECE**



### **BLOCAGE DE DIFFERENTIEL AIR LOCKER POUR JEEP DANA 30 3.73 ET PLUS 30 CANNELURES (vendu sans compresseur)**

Blocage ARB pour JEEP DANA 30 3.73 ET PLUS 30 CANNELURES LE BLOCAGE ARB COMPREND : (livré sans compresseur) le différentiel, la tuyauterie, les raccords, la notice de montage, les instructions d'utilisation et la liste des pièces détachées. Quand un véhicule prend un virage, la roue extérieure parcourt une plus grande distance que la roue intérieure, elle doit donc tourner plus vite. Sur tous les véhicules, c'est le différentiel placé entre les demi-arbres de...

**Référence : RD104**  
Prix : **1 264,00 € TTC/PIECE**



**BLOCAGE DE DIFFERENTIEL AIR LOCKER POUR  
JEEP DANA 44 3.92 ET PLUS 35 CANNELURES  
(vendu sans compresseur)**

Blocage ARB pour JEEP DANA 44 3.92 ET PLUS 35 CANNELURES LE BLOCAGE ARB COMPREND : (livré sans compresseur) le différentiel, la tuyauterie, les raccords, la notice de montage, les instructions d'utilisation et la liste des pièces détachées. Quand un véhicule prend un virage, la roue extérieure parcourt une plus grande distance que la roue intérieure, elle doit donc tourner plus vite. Sur tous les véhicules, c'est le différentiel placé entre les demi-arbres de...

**Référence : RD109**  
**Prix : 1 229,00 € TTC/PIECE**



**BLOCAGE DE DIFFERENTIEL ARRIERE AIR  
LOCKER POUR JEEP GRAND CHEROKEE WJ / ZJ  
DANA 44A (vendu sans compresseur)**

Blocage ARB pour JEEP GRAND CHEROKEE WJ / ZJ DANA 44A LE BLOCAGE ARB COMPREND : (livré sans compresseur) le différentiel, la tuyauterie, les raccords, la notice de montage, les instructions d'utilisation et la liste des pièces détachées. Quand un véhicule prend un virage, la roue extérieure parcourt une plus grande distance que la roue intérieure, elle doit donc tourner plus vite. Sur tous les véhicules, c'est le différentiel placé entre les demi-arbres de roues...

**Référence : RD226**  
**Prix : 1 192,00 € TTC/PIECE**

RÉSERVOIRS CARBURANT

RÉSERVOIRS SUPPLÉMENTAIRES





## RESERVOIR A CARBURANT SUPPLEMENTAIRE LRA 69L POUR JEEP GRAND CHEROKEE WJ A PARTIR DE 99

LONGE RANGE AUTOMOTIVE fabrique et fournit des réservoirs auxiliaires et de remplacement de puis 1989. LRA utilise les dernières technologies pour mettre au point et dessiner le réservoir avec la forme la plus adaptée à chaque véhicule. LRA utilise un découpeur plasma contrôlé par ordinateur et la soudure MIG pour faire des cordons pleins et non poreux. Les réservoirs sont cloisonnés, une chambre d'expansion est incorporée dans la conception. Tous les réservoirs sont testés sur pression et...

### Informations Techniques :

*réservoir supplémentaire en acier, livré complet avec : goulotte pompe durites interrupteur jaugeur capacité du réservoir : 69 litres véhicule : JEEP GRAND CHEROKEE WJ A PARTIR DE 99 Les réservoirs supplémentaires LRA se montent facilement. Chaque réservoir LRA possède son orifice de remplissage (double goulotte dans l'emplacement d'origine ou nouvel emplacement) Le carburant est transféré des réservoirs auxiliaires LRA vers le réservoir principale par l'intermédiaire d'une pompe...*

**Référence : LRAJGCHA99**  
Prix : **2 339,22 € TTC/PIECE**

## PIÈCES RECHANGE & ENTRETIEN

### BALAI D'ESSUIE-GLACE

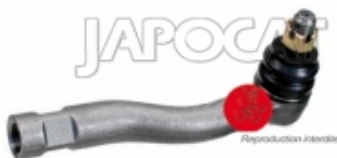


## BALAI D'ESSUIE GLACE 530mm DENSO

Avant - 530mm

**Référence : JSS-X53C**  
Prix : **20,04 € TTC/PIECE**

### DIRECTION / ROTULE



## ROTULE de DIRECTION

Droite de barre de liaison - Longueur 267mm

### Informations Techniques :

PHOTO NON CONTRACTUELLE

**Référence : MTR-8909**  
Prix : **42,96 € TTC/PIECE**

## EQUIPEMENTS POUR JEEP GD CHEROKEE WG/WJ1999-05



### ROTULE de DIRECTION

Gauche de barre de liaison - Longueur 266mm

Informations Techniques :

PHOTO NON CONTRACTUELLE

Référence : MTR-8910

Prix : 42,96 € TTC/PIECE



### ROTULE de DIRECTION

Gauche de barre de direction - Longueur 264mm

Référence : MTR-8908

Prix : 63,92 € TTC/PIECE



### ROTULE Supérieure

Référence : MUB-8J90

Prix : 96,00 € TTC/PIECE

## ECLAIRAGE



### OPTIQUE AVANT DROIT

Version Limited - Intérieur Chromé

Référence : JWJ00-63602

Prix : 237,19 € TTC/PIECE

## EQUIPEMENTS POUR JEEP GD CHEROKEE WG/WJ1999-05



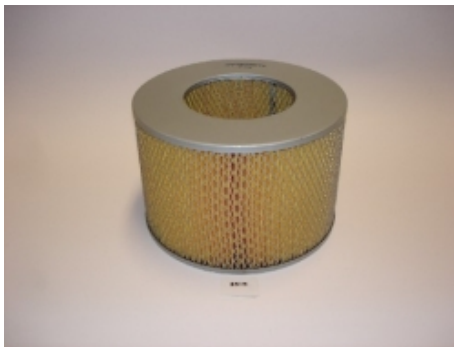
### OPTIQUE AVANT GAUCHE

Version Limited - Intérieur Chromé

Référence : JWJ00-63601  
Prix : 237,19 € TTC/PIECE

## FILTRATION

### FILTRES À AIR / CARBURANT / HUILE



### FILTRE à AIR

2.5 TD et V8 - 289mm x 244mm x 41mm

Référence : MAF-3J09  
Prix : 13,27 € TTC/PIECE



### FILTRE à CARBURANT

Référence : MFF-3I08  
Prix : 17,30 € TTC/PIECE

## EQUIPEMENTS POUR JEEP GD CHEROKEE WG/WJ1999-05



### FILTRE à CARBURANT

2.7 CRD

Référence : MFF-3J04

Prix : 27,37 € TTC/PIECE



### FILTRE à HUILE

3.1 TD

Référence : MOF-3E13

Prix : 7,70 € TTC/PIECE



### FILTRE A HUILE POUR JEEP WRANGLER YJ ET GRAND CHEROKEE WG/WJ

#### Informations Techniques :

Pour les véhicules suivants : \* JEEP WRANGLER 86-96 YJ (2.5 - Jusqu'à 1991 - Filetage M20x1,5) \* JEEP GRAND CHEROKEE 99-05 WG/WJ (4.0i).

Référence : MOF-3J05

Prix : 12,68 € TTC/PIECE

## FREINAGE

### FREINAGE HAUTE PERFORMANCE

## EQUIPEMENTS POUR JEEP GD CHEROKEE WG/WJ1999-05



### DISQUES AVANT DBA 4000 SERIES T3 305MM POUR JEEP GRAND CHEROKEE 1999-2005

DBA a breveté son système de ventilation des disques "kangaroo Paw" ou Patte de Kangourou. Ce système permet une ventilation beaucoup plus efficace pour maintenir les disques aux températures les plus basses lors d'une utilisation intensive. L'utilisation du Kangaroo Paw en lieu et place des systèmes conventionnels à colonnes ou parois permet d'augmenter l'efficacité du refroidissement en comparaison avec la plupart des autres disques ventilés. Ce système réduit grandement le risque de...

#### Informations Techniques :

Diamètre extérieur : 305mm Diamètre intérieur : 72mm Epaisseur : 26mm

Référence : **DBA4540S**  
Prix : **445,78 € TTC/PAIRE**



### DISQUES AVANT DBA STREET SERIES T2 305MM POUR JEEP GRAND CHEROKEE 1999-2005

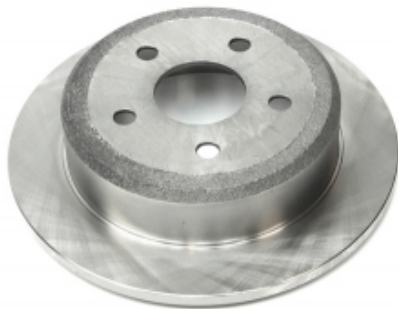
DBA a breveté son système de ventilation des disques "kangaroo Paw" ou Patte de Kangourou. Ce système permet une ventilation beaucoup plus efficace pour maintenir les disques aux températures les plus basses lors d'une utilisation intensive. L'utilisation du Kangaroo Paw en lieu et place des systèmes conventionnels à colonnes ou parois permet d'augmenter l'efficacité du refroidissement en comparaison avec la plupart des autres disques ventilés. Ce système réduit grandement le risque de...

#### Informations Techniques :

Diamètre extérieur : 305mm Diamètre intérieur : 72mm Epaisseur : 26mm Références compatibles: JEEP 52098672 A.B.S. 17032 ACDelco AC2525D AP 24812 APEC braking DSK2 143 ATE 24012601301 BENDIX 562147B BENDIX 562147BC BLUE PRINT ADA104313 BOSCH 0986478772 BOSCH 0986AB6875 Brake...

Référence : **DBA540S**  
Prix : **310,00 € TTC/PAIRE**

## FREINAGE STANDARD



### DISQUE de FREIN Arrière

Tous - 305mm - 10mm

Référence : **MRD-2J04**  
Prix : **98,29 € TTC/PIECE**

## EQUIPEMENTS POUR JEEP GD CHEROKEE WG/WJ1999-05



*Photo non Contractuelle*

### DISQUE de FREIN Avant

Tous - 305mm - 26mm

Référence : MFD-2J05

Prix : 112,62 € TTC/PIECE



### MACHOIRES de FREIN à MAIN (le jeu de 4)

Diamètre 195mm

Informations Techniques :

PHOTO NON CONTRACTUELLE

Référence : MHB-2J07

Prix : 45,25 € TTC/PIECE



### PLAQUETTES de FREIN Arrière

4,71 V8 - Longueur 141mm

Informations Techniques :

PHOTO NON CONTRACTUELLE

Référence : MRP-2J05

Prix : 50,70 € TTC/PIECE



### PLAQUETTES de FREIN Arrière

Longueur 140mm - Hauteur 45mm

Informations Techniques :

PHOTO NON CONTRACTUELLE

Référence : MRP-2J06

Prix : 31,62 € TTC/PIECE

## EQUIPEMENTS POUR JEEP GD CHEROKEE WG/WJ1999-05



### PLAQUETTES de FREIN Avant

4,7l V8 - Longueur 157mm

Référence : MFP-2J05  
Prix : 68,57 € TTC/PIECE



### PLAQUETTES de FREIN Avant

Référence : MFP-2J06  
Prix : 58,25 € TTC/PIECE

## PIÈCES MOTEUR

### CULASSE



### CULASSE avec soupapes montées

2,7CRD - Diamètre soupapes: Adm: 30,1mm / Ech: 28,4mm

Référence : JNEF0-CCN00  
Prix : 1 633,58 € TTC/PIECE



### CULASSE avec soupapes montées

2,7CRD - Diamètre soupapes: Adm: 28,7mm / Ech: 26,2mm

Référence : JOM64-CCN00  
Prix : 1 406,03 € TTC/PIECE

## EQUIPEMENTS POUR JEEP GD CHEROKEE WG/WJ1999-05



### CULASSE Complète

3,1TD - Bougie de préchauffage horizontale

Référence : VM025-CC002  
Prix : 396,47 € TTC/PIECE



### CULASSE Complète

2,5TDS - Bougie de préchauffage verticale - Injecteur vissé

Référence : VM025-CC003  
Prix : 381,92 € TTC/PIECE



### CULASSE Nue

2,7CRD - Diamètre soupapes: Adm: 30,1mm / Ech: 28,4mm

Référence : JNEF0-CNN01  
Prix : 1 277,57 € TTC/PIECE



### CULASSE Nue

2,7CRD - Diamètre soupapes: Adm: 28,7mm / Ech: 26,2mm

Référence : JOM64-CNN01  
Prix : 1 303,00 € TTC/PIECE

## JOINTS



### JOINT de CULASSE

4,0l

Référence : MGH-08700  
Prix : 117,78 € TTC/PIECE



EQUIPEMENTS POUR JEEP GD CHEROKEE WG/WJ1999-05

## JOINT de CULASSE

2,7CRD

Référence : MGH-28900  
Prix : 97,81 € TTC/PIECE



## JOINT de CULASSE

4,7l

Référence : MGH-70000  
Prix : 92,71 € TTC/PIECE



## JOINT de CULASSE 0 Trou

3,1TD

Référence : MGH-58610  
Prix : 112,58 € TTC/PIECE



## EQUIPEMENTS POUR JEEP GD CHEROKEE WG/WJ1999-05

### JOINT de CULASSE 1 Trou

3,1TD

Référence : MGH-58620  
Prix : 145,73 € TTC/PIECE



### JOINT de CULASSE 2 Trous

3,1TD

Référence : MGH-58600  
Prix : 144,56 € TTC/PIECE



### POCHETTE DE RODAGE

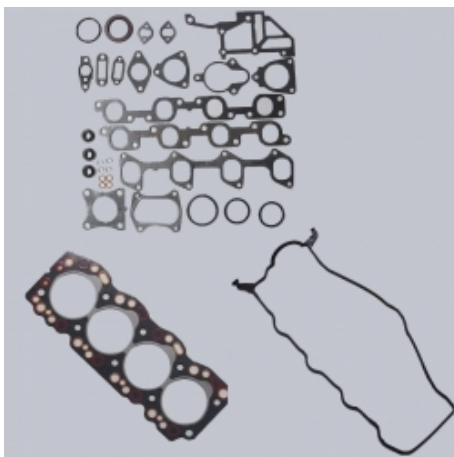
### POCHETTE de RODAGE Avec JOINT de culasse

2,7CRD

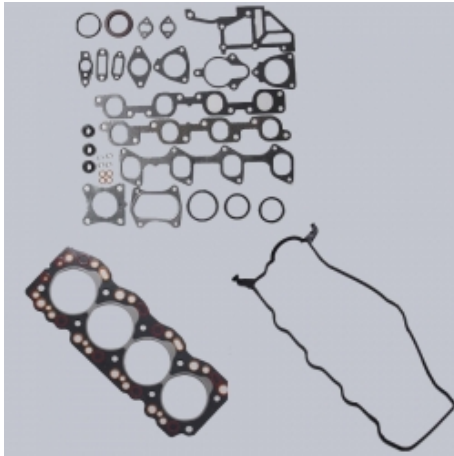
Informations Techniques :

PHOTO NON CONTRACTUELLE

Référence : MRG-75000  
Prix : 196,55 € TTC/PIECE



## EQUIPEMENTS POUR JEEP GD CHEROKEE WG/WJ1999-05



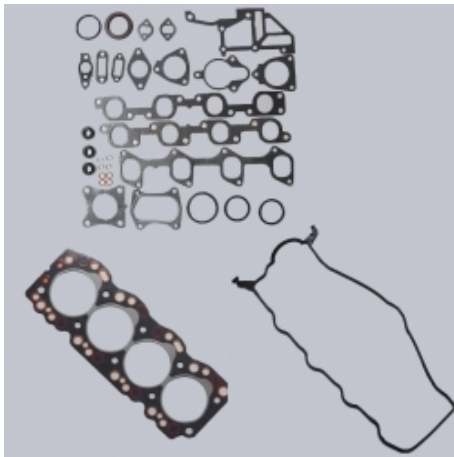
### POCHETTE de RODAGE Avec JOINT de culasse

4,0l

*Informations Techniques :*

*PHOTO NON CONTRACTUELLE*

**Référence : MRG-41100**  
**Prix : 314,68 € TTC/PIECE**



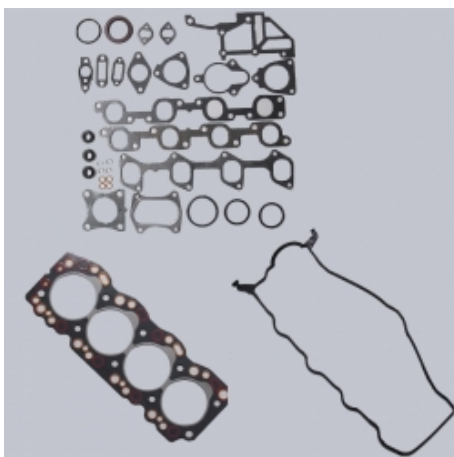
### POCHETTE de RODAGE Avec JOINT de culasse

4,7l

*Informations Techniques :*

*PHOTO NON CONTRACTUELLE*

**Référence : MRG-49100**  
**Prix : 301,97 € TTC/PIECE**



### POCHETTE de RODAGE Sans JOINT de culasse

3,1TD





*Informations Techniques :*

*PHOTO NON CONTRACTUELLE*

**Référence : MRGS-22000**  
**Prix : 130,66 € TTC/PIECE**

## POCHETTE MOTEUR

## EQUIPEMENTS POUR JEEP GD CHEROKEE WG/WJ1999-05

	<p><b>POCHETTE MOTEUR Avec JOINT de culasse</b></p> <p>2,7CRD</p> <p><i>Informations Techniques :</i></p> <p>PHOTO NON CONTRACTUELLE</p> <p><b>Référence : MEG-31900</b> <b>Prix : 249,52 € TTC/PIECE</b></p>
	<p><b>POCHETTE MOTEUR Avec JOINT de culasse</b></p> <p>4,0I</p> <p><i>Informations Techniques :</i></p> <p>PHOTO NON CONTRACTUELLE</p> <p><b>Référence : MEG-59500</b> <b>Prix : 308,92 € TTC/PIECE</b></p>
	<p><b>POCHETTE MOTEUR Avec JOINT de culasse</b></p> <p>4,7I</p> <p><i>Informations Techniques :</i></p> <p>PHOTO NON CONTRACTUELLE</p> <p><b>Référence : MEG1-67700</b> <b>Prix : 366,62 € TTC/PIECE</b></p>
	<p><b>POCHETTE MOTEUR Sans JOINT de culasse</b></p> <p>3,1TD</p> <p><i>Informations Techniques :</i></p> <p>PHOTO NON CONTRACTUELLE</p> <p><b>Référence : MEGS-26900</b> <b>Prix : 356,22 € TTC/PIECE</b></p>

### VIS DE CULASSE

## EQUIPEMENTS POUR JEEP GD CHEROKEE WG/WJ1999-05



### VIS de CULASSE (le jeu)

2,7CRD

*Informations Techniques :*

*PHOTO NON CONTRACTUELLE*

**Référence : JBL-027**

Prix : **25,38 € TTC/PIECE**



### VIS de CULASSE (le jeu)

2,5TD

*Informations Techniques :*

*PHOTO NON CONTRACTUELLE*

**Référence : JBL-900**

Prix : **19,97 € TTC/PIECE**

## REFROIDISSEMENT



### POMPE à EAU

2,5i et 4,0i - Entraxe de fixation du viscocoupleur: 35mm

*Informations Techniques :*

*PHOTO NON CONTRACTUELLE*

**Référence : MWP-4J02**

Prix : **99,35 € TTC/PIECE**

## SILENT-BLOCS

## EQUIPEMENTS POUR JEEP GD CHEROKEE WG/WJ1999-05



### **KIT SILENT-BLOCS Polyuréthane Complet**

De barre Panhard avant

*Informations Techniques :*

*PHOTO NON CONTRACTUELLE*

**Référence : SPF2832K**  
**Prix : 139,26 € TTC/PIECE**



### **KIT SILENT-BLOCS Polyuréthane Complet**

Train Avant + Arrière - Livré avec les entretoises métal

*Informations Techniques :*

*PHOTO NON CONTRACTUELLE*

**Référence : KIT5101K**  
**Prix : 713,72 € TTC/PIECE**



### **KIT SILENT-BLOCS Polyuréthane Complet**

Train Avant - Livré avec les entretoises métal

*Informations Techniques :*

*PHOTO NON CONTRACTUELLE*

**Référence : KIT5101FK**  
**Prix : 451,26 € TTC/PIECE**

TRANSMISSION

BOITE DE VITESSES

EQUIPEMENTS POUR JEEP GD CHEROKEE WG/WJ1999-05

## FILTRE POUR BOITE DE VITESSE AUTOMATIQUE

Filtre pour boîte de vitesse automatique: W5J400/W5A580/DC 5A/T

Référence : MTF-3CH01  
Prix : 26,37 € TTC/PIECE

